



แหล่งผลิตกลองมโหระทึก

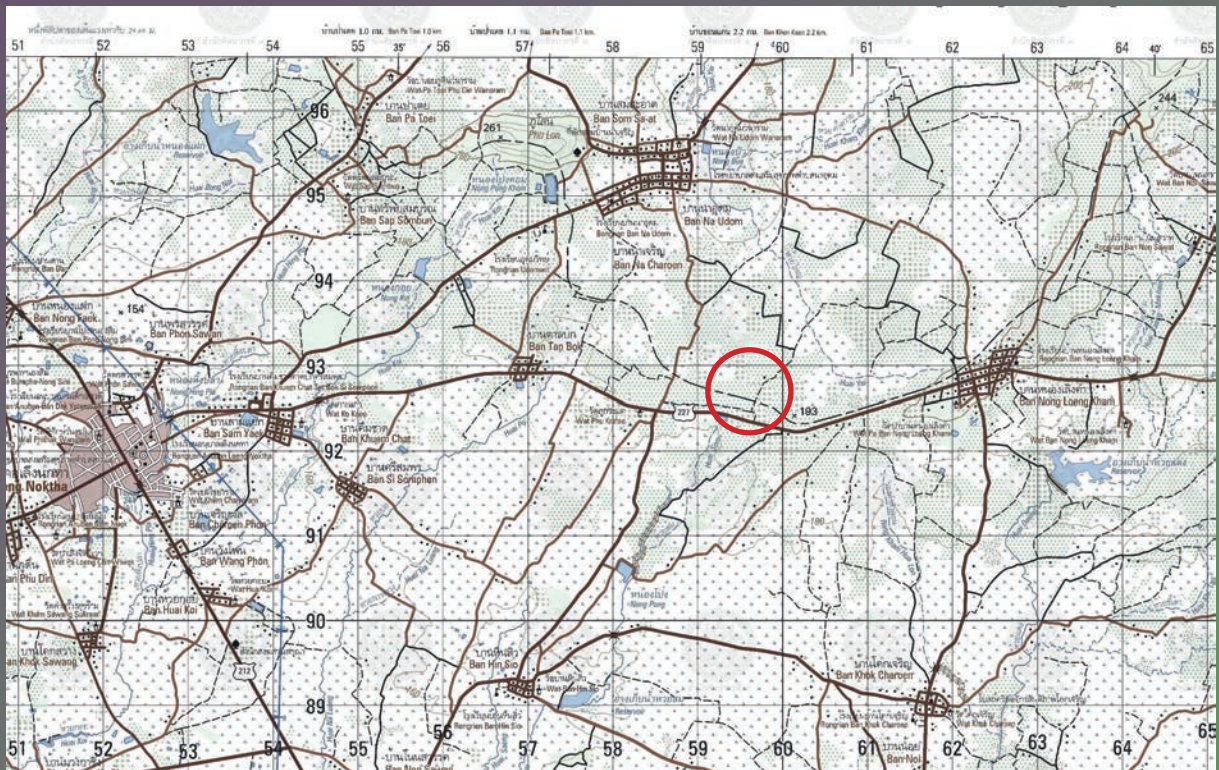
ในประเทศไทยที่แหล่งโบราณคดีโนนหนองหอ
อำเภอนิคมน้ำอ้อย จังหวัดมุกดาหาร*



กลองมโหระทึกเป็นโบราณวัตถุที่มนุษย์ในอดีตผลิตขึ้นเพื่อใช้ในการประกอบพิธีกรรมต่าง ๆ เช่น การขอฝน เป็นของอุทิศในพิธีกรรมการฝังศพ เป็นเครื่องแสดงฐานะ ใช้ตีเป็นสัญญาณในการสงคราม เป็นต้น กลองมโหระทึกทำจากโลหะสำริด พบกระจายตัวอยู่ในพื้นที่ของประเทศไทยและเอเชียตะวันออกเฉียงใต้

ใช้กันมาอย่างยาวนาน ตั้งแต่ยุคก่อนประวัติศาสตร์เมื่อราว ๓,๐๐๐ ปีมาแล้ว จนถึงยุคประวัติศาสตร์ เดิมเชื่อกันว่ากลองมโหระทึกที่พบในประเทศไทยเป็นของที่ผลิตขึ้นจากชุมชนที่อยู่ใกล้เคียงเท่านั้น เช่น วัฒนธรรมดงเซินในประเทศเวียดนาม กำหนดอายุในสมัยเหล็ก อายุประมาณ ๒,๕๐๐ - ๑,๘๐๐ ปีมาแล้ว

แผนที่ทหารระวาง 594 1111 แสดงที่ตั้งของแหล่งโบราณคดีโนนหนองหอ อำเภอนิคมน้ำอ้อย จังหวัดมุกดาหาร



* สมเดช สีสามโนธรรม นักโบราณคดีชำนาญการพิเศษ

แหล่งโบราณคดีโนนหนองหอ



แหล่งโบราณคดีโนนหนองหอ ตั้งอยู่ในเขตหมู่ ๑ บ้านนาอุดม ตำบลนาอุดม อำเภอนิคมคำสร้อย จังหวัดมุกดาหาร แหล่งโบราณคดีแห่งนี้ถูกทำลายโดยการไถปรับเนินดินเพื่อขยายพื้นที่ทำการเกษตรกรรมและการลักลอบขุดหาโบราณวัตถุของชาวบ้านตั้งแต่ พ.ศ. ๒๕๓๖ เป็นต้นมา สำนักศิลปากรที่ ๙ อุบลราชธานี ได้ทำการตรวจสอบและขุดกู้โบราณวัตถุหลายครั้ง ปัจจุบันตัวแหล่งมีลักษณะเป็นเนินดิน มีความสูงจากที่นาโดยรอบ ๑ - ๒ เมตร มีพื้นที่ประมาณ ๕๐ ไร่



เครื่องมือเหล็กและภาชนะดินเผา พบที่แหล่งโบราณคดีโนนหนองหอ

พ.ศ. ๒๕๕๑ - ๒๕๕๓ สำนักศิลปากรที่ ๙ อุบลราชธานี ได้ดำเนินโครงการเครือข่ายมรดกศิลปวัฒนธรรม ภายใต้ชื่อ โครงการร่วมด้วยช่วยกันอนุรักษ์และพัฒนาแหล่งโบราณคดีโนนหนองหอ โดยส่งเสริมการมีส่วนร่วมของชุมชนในการจัดทำพิพิธภัณฑ์ชุมชนวัดนาอุดม - โนนหนองหอ รวมทั้งการศึกษาชุมชน ค่ายยุวชนโบราณคดีสำรวจและขุดค้นทางโบราณคดี เพื่อให้ชุมชนตระหนักในความสำคัญและสามารถจัดการทรัพยากรทางวัฒนธรรมในท้องถิ่นของตนได้ การขุดค้นใน พ.ศ. ๒๕๕๒ ดำเนินการโดยนางสาวสุกัญญา เบาเนิด นักโบราณคดีชำนาญการ ในขณะนั้น ทำการขุดค้น ๒ หลุม โดยเลือกพื้นที่บริเวณด้านทิศตะวันออกเฉียงใต้ของแหล่ง ในบริเวณที่ถูกรบกวนจากการขุดหาโบราณวัตถุน้อยที่สุด เนื่องจากพื้นที่ส่วนใหญ่ของแหล่งถูกทำลายไปจากการขุดหาโบราณวัตถุ หลุมขุดค้นที่ ๑ มีขนาด ๓ x ๓ เมตร และหลุมขุดค้นที่ ๒ มีขนาด ๓ x ๒ เมตร พบหลักฐานการอยู่อาศัยและการใช้พื้นที่ของมนุษย์ทับถมเป็นชั้นหนากว่า ๒ เมตร

ผลการขุดค้น รวมทั้งการขุดกู้โบราณวัตถุและการสำรวจพบว่า แหล่งโบราณคดีโนนหนองหอยเป็นชุมชนหมู่บ้านเกษตรกรรม มีการอยู่อาศัยของมนุษย์ในยุคก่อนประวัติศาสตร์ สมัยเหล็ก เมื่อราว ๒,๑๐๐ ปีมาแล้ว หลักฐานการอยู่อาศัยของมนุษย์ มีการผลิตภาชนะดินเผา ทอผ้า มีประเพณีการฝังศพมนุษย์แบบวางศพนอนหงายเหยียดยาว และบรรจุในภาชนะดินเผา มีการติดต่อสัมพันธ์กับชุมชนภายนอก มีความรู้ความชำนาญในงานโลหะกรรม ผลิตเครื่องมือเครื่องใช้โลหะ โดยในการขุดค้นพบเศษก้อนแร่ ชีแร่ ชิ้นส่วนเข้าหลอมโลหะดินเผาขนาดใหญ่ แท่งดินเผาไฟ ก้อนดินเผาไฟ รวมทั้งก้อนโลหะทองแดง? สำหรับนำมาหลอมเป็นเครื่องมือเครื่องใช้สำริด มีลักษณะด้านหนึ่งเรียบ อีกด้านหนึ่งแหลมหรือกลมมนซึ่งพบจำนวนมากและชาวบ้านเก็บรักษาไว้ ชิ้นส่วนท่อลม ที่สำคัญพบว่าชุมชนมีการผลิตกลองมโหระทึกขึ้น จากการพบชิ้นส่วนแม่พิมพ์ดินเผาในการผลิตกลองมโหระทึก ชิ้นส่วนกลองมโหระทึกจำนวน ๒ ชิ้น ได้แก่ ชิ้นส่วนหน้ากลองและหูกลอง มีลักษณะชำรุดที่เกิดจากกระบวนการผลิต และกลองมโหระทึกจำลองขนาดเล็ก



ชิ้นส่วนแม่พิมพ์กลองมโหระทึก แหล่งโบราณคดีโนนหนองหอย

หลักฐานการผลิตกลองมโหระทึก



การดำเนินงานทางโบราณคดีพบชิ้นส่วนแม่พิมพ์กลองมโหระทึกทั้งหมด ๒๑ ชิ้น โดยพบจากการขุดค้นจำนวน ๒ ชิ้น และที่พบจากการสำรวจ รวมทั้งที่ชาวบ้านพบและเก็บรักษาไว้จำนวน ๑๙ ชิ้น ชิ้นส่วนแม่พิมพ์ดังกล่าวทำด้วยดินเผา มีลักษณะเป็นก้อนที่มีรูปร่างไม่แน่นอน ผิวด้านหนึ่งเรียบปรากฏร่องลายเส้นตื้น ๆ ลักษณะลวดลายแบบเดียวกับที่พบบนกลองมโหระทึก ชิ้นที่สำคัญ ได้แก่



กลองมโหระทึกพบที่อำเภอคำชะอี จังหวัดมุกดาหาร



กลองมโหระทึกจำลองขนาดเล็ก แหล่งโบราณคดีโนนหนองหอ

ชั้นที่ ๑ ลายเส้นที่ปรากฏบนชั้นแม่พิมพ์เห็นได้อย่างชัดเจน เป็นลายเส้นขนาน ลายเส้นเฉียง และวงกลมลายเส้นทแยงต่อเนื่อง ส่วนลายที่โดดเด่นหรือลายกลมคล้ายส่วนหัวและปากของนก

ชั้นที่ ๒ ลายเส้นที่ปรากฏบนชั้นแม่พิมพ์มีทั้งลายเส้นที่เป็นรอยลึกและเป็นรอยจาง ๆ ลายเส้นที่เป็นรอยลึกด้านล่างสุด ประกอบด้วยลายเส้นขนานประกอบกันเป็นภาพลักษณะคล้ายเส้นที่หักมุมไปมา ที่เรียกว่าลายประแจจีน เหนือขึ้นไปเป็นเส้นตรงขนานกันแนวละ ๒ เส้น วงกลมซ้อนกัน ๒ ชั้น เรียงกัน ๔ วง ส่วนลายที่เป็นเส้นขีดจาง ๆ คล้ายกับภาพสามเหลี่ยมหรือลายหยักฟันปลา เส้นตรงในแนวตั้ง แนวนอน และวงกลม

ชั้นที่ ๓ ลายเส้นที่ปรากฏบนชั้นแม่พิมพ์เป็นลายเรขาคณิต ประกอบด้วยลายเส้นขนานในแนวนอน เรียงกัน ๓ เส้น และลายซี้หวีเรียงกัน ถัดมาเป็นลายวงกลมเรียงต่อกันเชื่อมด้วยเส้นทแยงคั่นด้วยลายเส้นขนานในแนวนอนเรียงกัน ๒ เส้น และแถววงกลมเชื่อมด้วยเส้นทแยงอีกแถวหนึ่ง ถัดลงมาเป็นลายเส้นขนานในแนวนอนและลายซี้หวี

ชั้นที่ ๔ ลายเส้นเฉียง ลายเส้นที่ปรากฏบนชั้นแม่พิมพ์เป็นลายเส้นขนานพุ่งเข้าหากันเป็นรูปสามเหลี่ยม สันนิษฐานว่าเป็นลายระหว่างแจกของดวงตะวัน

ชั้นที่ ๕ ลายที่ปรากฏบนชั้นแม่พิมพ์เป็นแถวสามเหลี่ยมที่มีปลายแหลมชี้ขึ้นและลงคั่นด้วยลายวงกลมซ้อนกัน ๒ วงซ้อนกัน เรียงเป็นแถวมีเส้นทแยงเชื่อมและลายเส้นขนานในแนวนอน

ชั้นที่ ๖ ลายที่ปรากฏบนชั้นแม่พิมพ์เป็นลายวงกลมต่อเส้นทแยง คั่นด้วยเส้นขนานจำนวน ๔ เส้น สลับด้วยลายวงกลม ต่อด้วยเส้นทแยงและเส้นขนาน ๒ เส้น

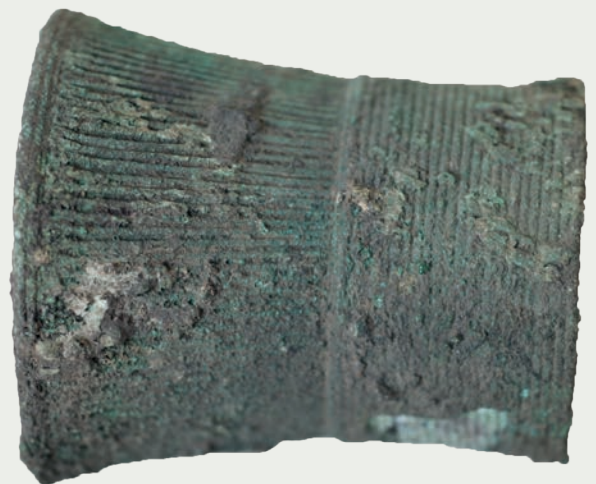
ลวดลายบนชั้นส่วนแม่พิมพ์สามารถเปรียบเทียบ กับลวดลายบนกลองมโหระทึกแบบเฮเกอร์ ๑ (Heger tpe I) และแบบเฮเกอร์ ๒ (Heger tpe II) ที่พบตามภูมิภาคต่าง ๆ ของประเทศไทย ลวดลายที่พบทั้งหมดอยู่ในกลุ่มลวดลายเรขาคณิตและลวดลายสัตว์แบบนามธรรม

ชิ้นส่วนแม่พิมพ์ทั้งหมดประกอบด้วยชิ้นส่วนหน้ากลอง ๘ ชิ้น ใหญ่กลอง ๓ ชิ้น เอวกลอง ๑ ชิ้น และไม่สามารถระบุได้จำนวน ๙ ชิ้น ชิ้นส่วนแม่พิมพ์กลองทั้งหมดเป็นส่วนที่เหลือทิ้งจากขั้นตอนการหล่อกลองมโหระทึก ทำให้ทราบได้ว่าการผลิตกลองมโหระทึกของชุมชนที่โนนหนองหอย ใช้เทคนิคการผลิตกลองด้วยวิธีสูญขี้ผึ้ง (lost wax) เนื่องจากชิ้นส่วนแม่พิมพ์เหล่านั้น เป็นส่วนที่หุ้มกลองด้านนอกติดกับชั้นขี้ผึ้งที่มีลาย เมื่อหล่อกลองเสร็จจะทุบออกเป็นขั้นตอนสุดท้ายของการหล่อกลองมโหระทึก เมื่อทำการทุบแม่พิมพ์ออกจะมีลวดลายของกลองติดออกมาด้วย ได้แก่ ลายวงกลมเส้นทแยง ลายซี่หวี เป็นลายทั่วไปที่พบบนกลองมโหระทึก และลายพิเศษ เช่น ลายประแจจีน และลายจะงอยปากนก

ในแหล่งโบราณคดีโนนหนองหอย นอกจากชิ้นส่วนแม่พิมพ์กลองที่มีลายวงกลมเส้นทแยงและลายซี่หวีแล้ว ยังมีชิ้นส่วนแม่พิมพ์ที่มีลายพิเศษตรงบริเวณตัวกลองเป็นลายจะงอยปากนกที่มีลักษณะเดียวกับลายบนกลองมโหระทึกที่ขุดพบบริเวณที่ทำการไปรษณีย์อำเภอคำชะอี จังหวัดมุกดาหาร ลวดลายดังกล่าวมีความแตกต่างจากกลองใบอื่น ๆ ที่พบในประเทศไทย เป็นการดัดแปลงลายคนสวมขนนกตามแบบเดิมไปสู่ลายผีเสื้อ และลายคนสวมขนนกหนึ่งในเรือกลายเป็นลายคนสวมปีกผีเสื้อนั่งในเรือที่ออกแบบด้วยการกลับลายหัวนก ๒ หัว หันจะงอยปากเข้าหากันซึ่งไม่ปรากฏลายชนิดนี้ในกลองมโหระทึกของวัฒนธรรมดงเชินในประเทศเวียดนาม และยังไม่ปรากฏลายประแจจีนในเส้นขนานโดยรอบกลองอีกด้วย

ความสัมพันธ์เกี่ยวเนื่องระหว่างลายบนชิ้นส่วนแม่พิมพ์ที่แหล่งโบราณคดีโนนหนองหอย กับลายบนกลองมโหระทึกที่อำเภอคำชะอี เป็นหลักฐานสำคัญที่แสดงให้เห็นว่า กลองมโหระทึกที่พบในประเทศไทยหรือในภาคตะวันออกเฉียงเหนือ อาจจะมีผลิตขึ้นที่แหล่งโบราณคดีโนนหนองหอย หรือแหล่งอื่น ๆ ที่เกี่ยวข้องกัน ซึ่งมีข้อสังเกตว่าในพื้นที่ของภาคตะวันออกเฉียงเหนือบริเวณด้านทิศตะวันออกในเขตจังหวัดนครพนม จังหวัดมุกดาหาร และจังหวัดอุบลราชธานี มีการพบกลองมโหระทึกเป็นจำนวนมาก และกล่าวได้ว่า แหล่งโบราณคดีโนนหนองหอยและแหล่งโบราณคดีอื่น ๆ ในพื้นที่แถบนี้ เป็นอีกหนึ่งศูนย์กลางการผลิตและใช้กลองมโหระทึกที่ร่วมสมัยกับวัฒนธรรมดงเชิน (อายุ ๒,๕๐๐ - ๑,๘๐๐ ปีมาแล้ว) ในภาคเหนือของประเทศเวียดนาม และวัฒนธรรมเตียน (อายุ ๒,๓๐๐ - ๑,๘๐๐ ปีมาแล้ว) ในภาคใต้ของประเทศไทย

การค้นพบแหล่งผลิตกลองมโหระทึกที่แหล่งโบราณคดีโนนหนองหอยนี้ เป็นหลักฐานสำคัญชิ้นหนึ่งที่ทำให้ทราบถึงพัฒนาการ และบทบาทของชุมชนโบราณในช่วงยุคก่อนประวัติศาสตร์ตอนปลาย สร้างความเข้าใจใหม่บางประการของการศึกษาด้านโบราณคดีของประเทศไทย



กำไลสำริด แหล่งโบราณคดีโนนหนองหอย