



# รายงานข้อมูลสถิติการให้บริการ พู่เข้าใช้ข้ามแหล่งเรียนรู้และแหล่งท่องเที่ยว ของกรมศิลปากร

ประจำปีงบประมาณ พ.ศ. 2564

รวม 6 เดือน (ตุลาคม 2563 – มีนาคม 2564)

(O15) ข้อมูลเชิงสถิติการให้บริการ

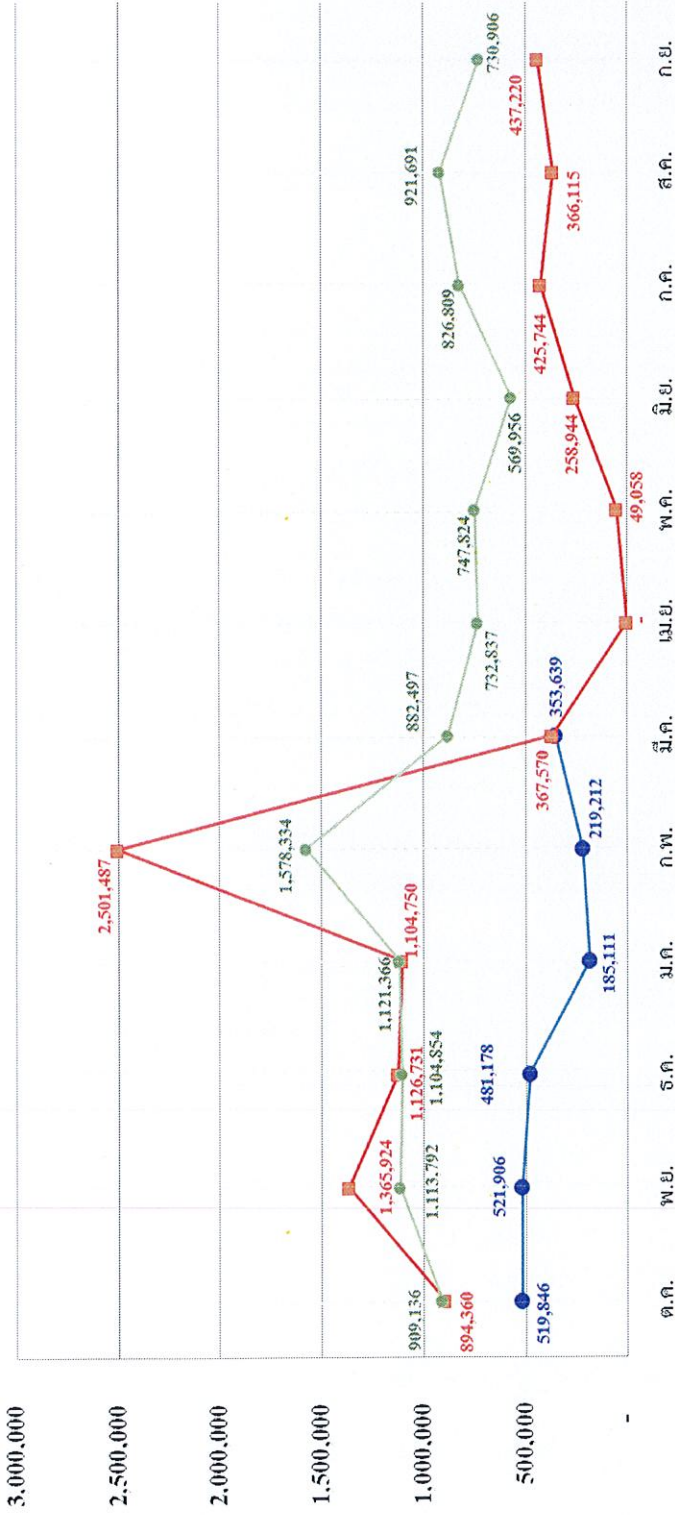
ปีงบประมาณ พ.ศ. 2564 (ตุลาคม 2563-มีนาคม 2564)

สำนักบริหารกลาง

(กลุ่มแผนงาน โครงการและวิเทศสัมพันธ์)

# สถิติผู้ใช้/เข้าชมของกรมศิลปากร ประจำปีงบประมาณ 2564

## เปรียบเทียบในช่วงเดือนตุลาคม – เดือนมีนาคม ของปีงบประมาณ 2562 และ 2563



● ปีงบประมาณ 2562 (เดือน ต.ค.63-มี.ค.64) จำนวน 2,281,432 คน/รูป

▲ ปีงบประมาณ 2563 (เดือน ต.ค.62-มี.ค.63) จำนวน 7,360,822 คน/รูป

■ ปีงบประมาณ 2562 (เดือน ต.ค.61-มี.ค.62) จำนวน 6,709,026 คน/รูป

▶ ลดลงจำนวน 5,079,350 คน/รูป

▶ คิดเป็นร้อยละ 69.01

สรุปสถิติผู้เข้าชมแหล่งเรียนรู้ของกรมศิลปากร

ปีงบประมาณ พ.ศ. 2564

ไตรมาสที่ 2 (ตุลาคม 2563 - มีนาคม 2564)

ข้อมูล ณ วันที่ 8 เมษายน 2564

ที่	หน่วยงาน	เดือน / จำนวน (คน)												รวม	เปรียบเทียบช่วงเวลาเดียวกัน (ค.ค.-มี.ค.)	
		ต.ค.	พ.ย.	ธ.ค.	ม.ค.	ก.พ.	มี.ค.	เม.ย.	พ.ค.	มิ.ย.	ก.ค.	ส.ค.	ก.ย.			
1	อุทยานประวัติศาสตร์	335,191	300,478	281,611	81,067	108,489	169,203								1,276,039	3,401,308
2	พิพิธภัณฑ์สถานแห่งชาติ	84,326	93,792	87,148	27,772	36,637	78,854								408,529	1,735,561
3	โบราณสถานอื่นๆ	61,795	92,532	83,393	57,477	48,895	72,981								417,073	1,805,486
4	หอสมุดแห่งชาติ	34,474	32,654	27,285	18,211	24,428	29,186								166,238	312,750
5	หอจดหมายเหตุแห่งชาติ	1,958	1,200	1,129	501	722	1,570								7,080	78,579
6	โรงละครแห่งชาติ	1,433	1,119	965	-	-	1,732								5,249	24,509
7	สำนักช่างสิบหมู่	669	111	187	83	41	113								1,204	2,615
8	กองโบราณคดีได้นำ	-	20	-	-	-	-								20	14
	<b>รวม</b>	<b>519,846</b>	<b>521,906</b>	<b>481,718</b>	<b>185,111</b>	<b>219,212</b>	<b>353,639</b>	<b>-</b>	<b>-</b>	<b>-</b>	<b>-</b>	<b>-</b>	<b>-</b>	<b>-</b>	<b>2,281,432</b>	<b>7,360,822</b>

ลดลง (คน/รูป)

-5,079,390

ลดลง (ร้อยละ)

-69.01

สถิติผู้เข้าชมแหล่งเรียนรู้ของกรมศิลปากร  
ปีงบประมาณ พ.ศ. 2564

ที่	หน่วยงาน	เดือน												รวม	เบี่ยงเบน เดียวกัน ปีงบประมาณ 2563	
		ต.ค.	พ.ย.	ธ.ค.	ม.ค.	ก.พ.	มี.ค.	เม.ย.	พ.ค.	มิ.ย.	ก.ค.	ส.ค.	ก.ย.			
1	อุทยานประวัติศาสตร์ เมืองสิงห์	4,867	6,740	6,273	2,104	2,132	1,773								23,889	56,719
2	อุทยานประวัติศาสตร์ พระนครศรีอยุธยา	87,371	96,974	69,832	27,991	46,703	48,903								377,774	1,543,352
3	อุทยานประวัติศาสตร์ ศรีเทพ	5,567	8,772	6,802	1,342	4,370	8,906								35,759	103,935
4	อุทยานประวัติศาสตร์ศรีอภัยนอก	1,948	2,924	2,606	1,150	2,510	7,867								19,005	25,434
5	อุทยานประวัติศาสตร์ สุโขทัย	160,107	85,217	70,211	15,069	15,276	34,109								379,989	883,081
6	อุทยานประวัติศาสตร์ศรีสัชนาลัย	10,513	10,927	45,308	3,520	4,282	6,464								81,014	132,864
7	อุทยานประวัติศาสตร์ กำแพงเพชร	11,317	12,688	11,611	5,267	6,266	10,669								57,818	96,780
8	อุทยานประวัติศาสตร์ ภูพระบาท	1,776	2,018	3,129	1,538	1,486	2,346								12,293	25,152
9	อุทยานประวัติศาสตร์ พิมาย	11,900	18,993	14,650	4,823	7,717	12,386								70,469	143,733
10	อุทยานประวัติศาสตร์ พิมานรุ้ง	39,825	55,225	51,189	18,263	17,747	35,780								218,029	390,258
	รวม	335,191	300,478	281,611	81,067	108,489	169,203	-	-	-	-	-	-	-	1,276,039	3,401,308

ลดลง (คน/รูป)  
-2,125,269

ลดลง (ร้อยละ)  
-62.48

สถิติผู้เข้าชมแหล่งเรียนรู้ของกรมศิลปากร

ปีงบประมาณ พ.ศ. 2564

ที่	หน่วยงาน	เดือน											รวม	เปรียบเทียบระยะเวลาเดียวกัน ปีงบประมาณ 2563		
		ต.ค.	พ.ย.	ธ.ค.	ม.ค.	ก.พ.	มี.ค.	เม.ย.	พ.ค.	มิ.ย.	ก.ค.	ก.ย.				
พิพิธภัณฑ์สถานแห่งชาติ																
1	พิพิธภัณฑ์สถานแห่งชาติ พระนคร	4,540	3,838	5,022	4,656	2,106	3,943								24,105	336,771
2	พิพิธภัณฑ์สถานแห่งชาติ เรือพระราชพิธี	1,220	543	584	251	267	417								3,282	8,597
3	พิพิธภัณฑ์สถานแห่งชาติ ศิลป์ พีระศรีอนุสรณ์	403	402	354	207	214	366								1,946	4,086
4	พิพิธภัณฑ์สถานแห่งชาติ หอศิลป์	183	648	348	253	259	328								2,019	6,143
5	พิพิธภัณฑ์สถานแห่งชาติ กาญจนาภิเษก	-	-	-	-	-	8,636								8,636	-
6	พิพิธภัณฑ์สถานแห่งชาติ พระนครคีรี	13,052	18,463	12,947	2,639	5,243	1,766								54,110	198,392
7	พิพิธภัณฑ์สถานแห่งชาติ ราชบุรี	3,445	3,704	2,583	415	813	1,415								12,375	26,319
8	พิพิธภัณฑ์สถานแห่งชาติ อุทง	772	880	2,173	421	1,417	1,743								7,406	10,224
9	พิพิธภัณฑ์สถานแห่งชาติ สุพรรณบุรี	3,231	1,533	1,389	171	455	28								6,807	12,082
10	พิพิธภัณฑ์สถานแห่งชาติ ขาวนาไทย	117	123	163	96	12	-								511	1,393
11	พิพิธภัณฑ์สถานแห่งชาติ พระปฐมเจดีย์	-	-	-	-	-	-								-	-
12	พิพิธภัณฑ์สถานแห่งชาติ บ้านเก่า	-	-	-	-	-	-								-	-
13	พิพิธภัณฑ์สถานแห่งชาติ เจ้าสามพระยา	6,964	8,763	8,622	1,930	3,069	6,180								35,528	54,552
14	พิพิธภัณฑ์สถานแห่งชาติ จันทรมณฑล	446	703	606	358	410	380								2,903	4,517
15	พิพิธภัณฑ์สถานแห่งชาติ อินทร์บุรี สิงห์บุรี	155	136	155	31	102	64								643	1,902
16	พิพิธภัณฑ์สถานแห่งชาติ สมเด็จพระนารายณ์	12,241	11,946	12,282	3,301	5,735	4,918								50,423	576,220
17	พิพิธภัณฑ์สถานแห่งชาติ ชัยนาทมุนี	137	61	37	59	111	461								866	1,790
18	พิพิธภัณฑ์สถานแห่งชาติ ปราจีนบุรี	606	480	465	204	239	871								2,865	4,279
19	พิพิธภัณฑ์สถานแห่งชาติ พณิชยน์กี จันทบุรี	1,121	961	1,376	150	466	988								5,062	12,904
20	พิพิธภัณฑ์สถานแห่งชาติ รามคำแหง	2,658	2,742	3,268	861	970	4,233								14,732	36,657
21	พิพิธภัณฑ์สถานแห่งชาติ สวรรค์รายก	198	539	368	247	350	178								1,880	3,672
22	พิพิธภัณฑ์สถานแห่งชาติ กำแพงเพชร	1,698	780	398	529	495	2,551								6,451	9,071

ที่	หน่วยงาน	เดือน											รวม	เปรียบเทียบระยะเวลาเดียวกัน ปีงบประมาณ 2563		
		ต.ค.	พ.ย.	ธ.ค.	ม.ค.	ก.พ.	มี.ค.	เม.ย.	พ.ค.	มิ.ย.	ก.ค.	ส.ค.			ก.ย.	
พิพิธภัณฑ์สถานแห่งชาติ																
23	พิพิธภัณฑ์สถานแห่งชาติ พระพุทธชินราช	4,175	5,176	5,430	1,847	2,626	3,936								23,190	119,730
24	พิพิธภัณฑ์สถานแห่งชาติ บ้าน	5,355	8,739	9,547	1,664	1,874	4,090								31,269	49,970
25	พิพิธภัณฑ์สถานแห่งชาติ เชียงใหม่	728	469	385	307	630	1,083								3,602	11,059
26	พิพิธภัณฑ์สถานแห่งชาติ เชียงแสน	330	902	222	181	665	943								3,243	7,517
27	พิพิธภัณฑ์สถานแห่งชาติ ภูเก็ต	624	434	492	169	454	310								2,483	6,490
28	พิพิธภัณฑ์สถานแห่งชาติ ขอนแก่น	4,069	4,335	2,532	957	1,074	1,971								14,938	37,207
29	พิพิธภัณฑ์สถานแห่งชาติ บ้านเชียง	5,270	5,418	4,697	1,572	1,847	4,816								23,620	52,446
30	พิพิธภัณฑ์สถานแห่งชาติ ร้อยเอ็ด	314	673	973	262	463	1,529								4,214	5,916
31	พิพิธภัณฑ์สถานแห่งชาติ อุบลราชธานี	541	671	927	434	88	971								3,632	14,309
32	พิพิธภัณฑ์สถานแห่งชาติ พมาย	1,083	1,621	1,580	334	495	2,220								7,333	17,877
33	พิพิธภัณฑ์สถานแห่งชาติ มหาวิทยาลัยราชภัฏ	266	316	214	129	61	96								1,082	4,384
34	พิพิธภัณฑ์สถานแห่งชาติ สุรินทร์	847	2,069	2,486	641	535	3,145								9,723	15,869
35	พิพิธภัณฑ์สถานแห่งชาติ สงขลา	1,030	769	698	613	907	2,364								6,381	26,066
36	พิพิธภัณฑ์สถานแห่งชาติ สตูล	2,353	782	975	274	708	2,260								7,352	10,538
37	พิพิธภัณฑ์สถานแห่งชาติ วัดมิ่งเมือง	143	102	88	148	77	89								647	1,023
38	พิพิธภัณฑ์สถานแห่งชาติ นครศรีธรรมราช	923	1,455	427	230	359	3,432								6,826	14,315
39	พิพิธภัณฑ์สถานแห่งชาติ ใทยา	2,179	1,738	1,408	746	773	3,974								10,818	17,592
40	พิพิธภัณฑ์สถานแห่งชาติ ชุมพร	590	357	420	222	187	1,768								3,544	9,035
41	พิพิธภัณฑ์สถานแห่งชาติ ถลาง	319	521	507	263	81	391								2,082	4,647
	รวม	84,326	93,792	87,148	27,772	36,637	78,854	-	-	-	-	-	-	-	408,529	1,795,561

ลดลง (คน/รูป)

-1,327,032

ลดลง (ร้อยละ)

-76.46

สถิติผู้เข้าชมแหล่งเรียนรู้ของกรมศิลปากร

ปีงบประมาณ พ.ศ. 2564

ที่	หน่วยงาน	เดือน												รวม	เปรียบเทียบระยะเวลา เดียวกัน ปีงบประมาณ 2563	
		ต.ค.	พ.ย.	ธ.ค.	ม.ค.	ก.พ.	มี.ค.	เม.ย.	พ.ค.	มิ.ย.	ก.ค.	ส.ค.	ก.ย.			
โบราณสถานอื่นๆ																
1	สศก. 1 ราชบุรี	531	543	344	209	216	195								2,038	47,376
2	สศก. 2 สุพรรณบุรี	6,020	5,598	5,410	5,478	5,549	5,930								33,985	62,999
3	สศก. 3 พระนครศรีอยุธยา	2,156	2,432	1,888	1,696	2,113	1,931								12,216	13,575
4	สศก. 4 ลพบุรี	6,123	9,212	7,869	6,818	2,893	5,404								38,319	110,752
5	สศก. 5 ปราจีนบุรี	1,073	999	999	822	1,226	1,082								6,201	14,419
6	สศก. 6 สุโขทัย	723	1,652	2,059	4	881	6,176								11,495	13,908
7	สศก. 7 เชียงใหม่	1,106	1,190	865	307	763	949								5,180	4,328
8	สศก. 8 ขอนแก่น	1,343	1,079	768	787	530	894								5,401	9,044
9	สศก. 9 อุบลราชธานี	31,359	47,444	49,049	27,567	19,594	23,300								198,313	1,395,375
10	สศก. 10 นครราชสีมา	3,236	14,349	10,047	10,154	9,789	18,675								66,250	85,860
11	สศก. 11 สงขลา	5,059	4,802	2,435	2,761	3,853	6,189								25,099	29,862
12	สศก. 12 นครศรีธรรมราช	3066	3232	1,660	874	1,488	2,256								12,576	17,988
	รวม	61,795	92,532	83,393	57,477	48,895	72,981	-	-	-	-	-	-	-	417,073	1,805,486

ลดลง (คน/รูป)

-1,388,413

ลดลง (ร้อยละ)

-76.90



สถิติผู้เข้าชมแหล่งเรียนรู้ของกรมศิลปากร  
ปีงบประมาณ พ.ศ. 2564

ที่	หน่วยงาน	เดือน												รวม	เปรียบเทียบกับระยะเวลาเดียวกัน ปีงบประมาณ 2563	
		ต.ค.	พ.ย.	ธ.ค.	ม.ค.	ก.พ.	มี.ค.	เม.ย.	พ.ค.	มิ.ย.	ก.ค.	ส.ค.	ก.ย.			
หอสมุดแห่งชาติ																
1	ส่วนกลาง	14,048	12,241	9,206	6,448	7,913	11,645								61,501	125,860
2	หอสมุดตำราโบราณภาพ	109	386	341	56	91	284								1,267	2,534
3	หอสมุดดนตรี	275	153	184	76	86	185								959	1,913
4	ลาดกระบังเฉลิมพระเกียรติ	108	165	110	57	71	107								618	846
5	รัชมังคลาภิเษก กาญจนบุรี	1,433	1,559	1,322	1,370	1,099	1,289								8,072	18,389
6	สุพรรณบุรี เฉลิมพระเกียรติ	3,028	1,972	2,570	1,266	1,119	1,254								11,209	31,369
7	รัชมังคลาภิเษก จันทบุรี	2,525	2,073	1,510	531	1,586	1,517								9,742	22,282
8	ชลบุรี	2,308	1,805	2,001	880	1,877	2,249								11,120	14,468
9	รัชมังคลาภิเษก เชียงใหม่	2,861	2,938	1,633	1,453	1,392	2,375								12,652	15,220
10	เฉลิมพระเกียรติฯ นครพนม	2,019	3,014	2,558	1,035	1,373	2,900								12,899	28,667
11	เฉลิมพระเกียรติ ร.9 นครราชสีมา	2,299	3,304	2,823	2,937	5,834	2,970								20,167	17,969
12	กาญจนภิเษก สงขลา	1,200	883	984	977	779	711								5,534	7,167
13	เฉลิมพระเกียรติฯ สงขลา	692	1,114	880	210	344	888								4,128	11,715
14	เฉลิมพระเกียรติฯ ตรัง	927	666	719	459	519	662								3,952	7,405
15	นครศรีธรรมราช	642	381	444	456	345	150								2,418	6,946
	รวม	34,474	32,654	27,285	18,211	24,428	29,186	-	-	-	-	-	-	-	166,238	312,750

ลดลง (คน/รูป)

-146,512

ลดลง (ร้อยละ)

-46.85

สถิติผู้เข้าชมแหล่งเรียนรู้ของกรมศิลปากร

ปีงบประมาณ พ.ศ. 2564

ที่	หน่วยงาน	เดือน												รวม	เปรียบเทียบระยะเวลา เดียวกัน ปีงบประมาณ 2563	
		ต.ค.	พ.ย.	ธ.ค.	ม.ค.	ก.พ.	มี.ค.	เม.ย.	พ.ค.	มิ.ย.	ก.ค.	ส.ค.	ก.ย.			
หอจดหมายเหตุแห่งชาติ																
1	ส่วนกลาง	441	511	196	290	354	675								2,467	2,338
2	ร.9 บhumธานี	10	108	57	30	41	58								304	2,543
3	สุพรรณบุรี	2	9	14	15	37	28								105	168
4	หอฯ บรรหาร	182	79	497	38	34	419								1,249	8,580
5	ที่ 12 จันทบุรี	302	181	41	8	4	49								585	61,889
6	พะเยา	28	75	2	3	3	20								131	130
7	เชียงใหม่	21	25	90	21	20	29								206	321
8	อุบลราชธานี	4	3	3	2	9	18								39	170
9	สงขลา	759	46	108	44	151	92								1,200	498
10	ยะลา	8	3	44	10	7	51								123	84
11	หอฯ เปรม นครศรีธรรมราช	177	45	29	4	6	84								345	653
12	ตรัง	24	115	48	36	56	47								326	1,205
รวม		1,958	1,200	1,129	501	722	1,570	-	-	-	-	-	-	-	7,080	78,579

ลดลง (คน/รูป) -71,499

ลดลง (ร้อยละ) -90.99

สถิติผู้เข้าชมแหล่งเรียนรู้ของกรมศิลปากร  
ปีงบประมาณ พ.ศ. 2564

ที่	หน่วยงาน	เดือน												รวม	เปรียบเทียบระยะเวลา เดียวกัน ปีงบประมาณ 2563	
		ต.ค.	พ.ย.	ธ.ค.	ม.ค.	ก.พ.	มี.ค.	เม.ย.	พ.ค.	มิ.ย.	ก.ค.	ส.ค.	ก.ย.			
สำนักงานสถิติ																
1	โรงละครแห่งชาติ	1,433	1,119	965	-	-	1732								5,249	15,608
2	โรงละครแห่งชาติภาคตะวันตก จังหวัดสุพรรณบุรี	-	-	-	-	-	-								-	3,036
3	โรงละครแห่งชาติภาคตะวันออกเฉียงเหนือ จังหวัดนครราชสีมา	-	-	-	-	-	-								-	5,865
	รวม	1,433	1,119	965	0	0	1,732	-	-	-	-	-	-	-	5,249	24,509

ลดลง(คน/รูป) -19,260

ลดลง(ร้อยละ) -78.58

สถิติผู้เข้าชมแหล่งเรียนรู้ของกรมศิลปากร

ปีงบประมาณ พ.ศ. 2564

หน่วยงาน	เดือน											รวม	เปรียบเทียบระยะเวลาเดียวกัน ปีงบประมาณ 2563			
	ต.ค.	พ.ย.	ธ.ค.	ม.ค.	ก.พ.	มี.ค.	เม.ย.	พ.ค.	มิ.ย.	ก.ค.	ส.ค.			ก.ย.		
สำนักช่างสิบหมู่																
หอประติมากรรมต้นแบบ	669	111	187	83	41	113									1,204	2,615
รวม	669	111	187	83	41	113	-	-	-	-	-	-	-	-	1,204	2,615
															ลดลง(คน/รูป)	1411
															ลดลง(ร้อยละ)	53.96

สถิติผู้เข้าชมแหล่งเรียนรู้ของกรมศิลปากร

ปีงบประมาณ พ.ศ. 2564

กองโบราณคดีได้นำ

หน่วยงาน	เดือน												รวม	เปรียบเทียบระยะเวลา เดียวกัน ปีงบประมาณ 2563	
	ต.ค.	พ.ย.	ธ.ค.	ม.ค.	ก.พ.	มี.ค.	เม.ย.	พ.ค.	มิ.ย.	ก.ค.	ส.ค.	ก.ย.			
กองโบราณคดีได้นำ	0	20	-	-	-	-	-	-	-	-	-	-	-	20	14
รวม	0	20	0	0	0	0	-	-	-	-	-	-	-	20	14

เพิ่มขึ้น(คน/รูป) 6

เพิ่มขึ้น(ร้อยละ) 0

