

# การสร้างการเปลี่ยนแปลง ด้วยการมีส่วนร่วม

ศาสตราจารย์ ดร.ทิพวรรณ หล่อสุวรรณรัตน์

การจัดประชุมชี้แจงแนวทางการสมัครและหลักเกณฑ์การพิจารณา  
รางวัลเลิศรัฐประจำปี 2563 วันที่ 3 ธันวาคม 2562





# WEALTH INEQUALITY ACROSS THE ASEAN

LIVING/ASEAN

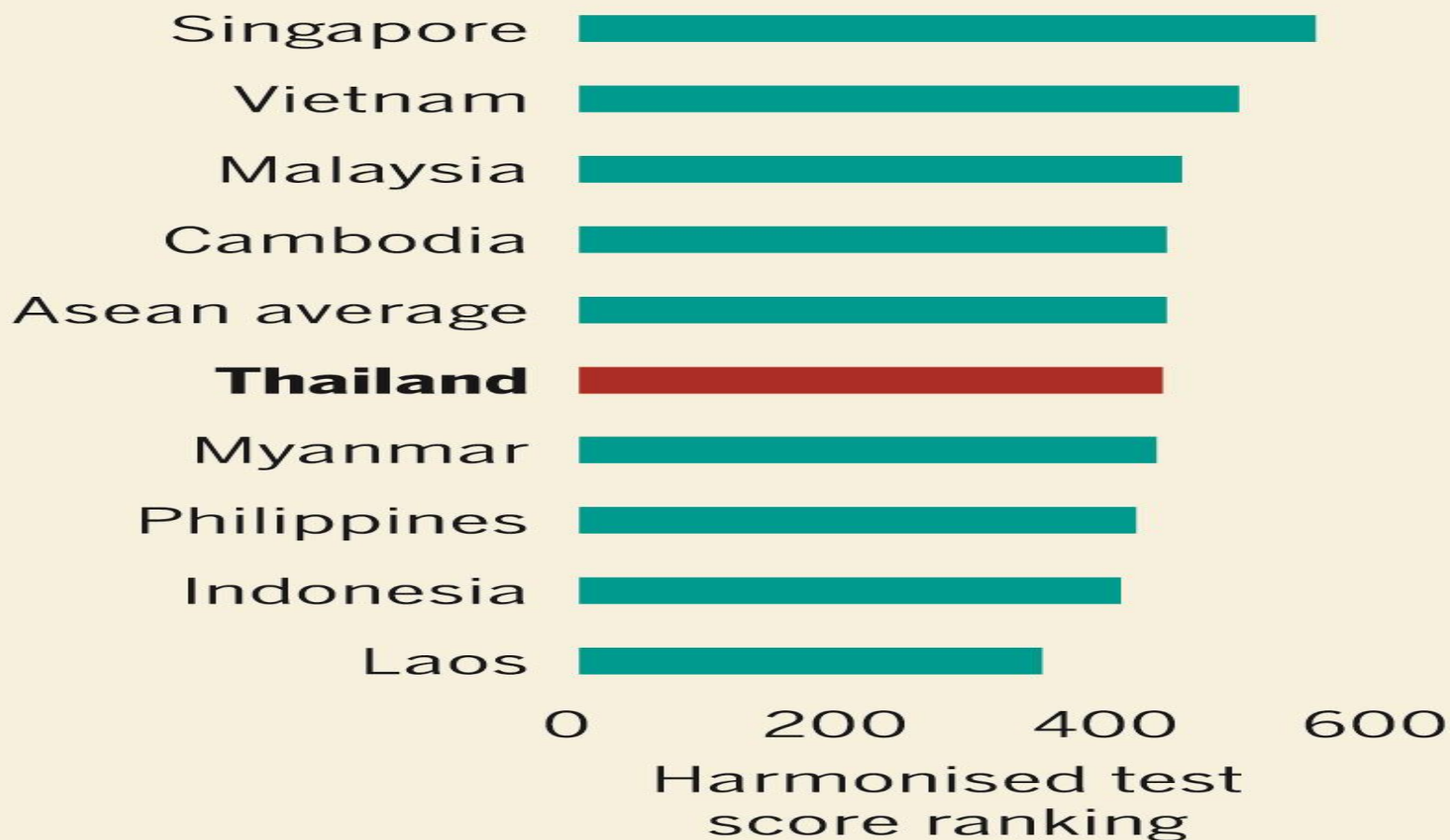
THE BIGGER THE NUMBER,  
THE LARGER THE GAP.



Source: Credit Suisse

# AN ASEAN LAGGARD

Thailand's quality of education remains below the Asean average



Source: World Bank

NATION GRAPHICS



**ZER**

**TOLERANCE**

คนไทยไม่ทนต่อการทุจริต

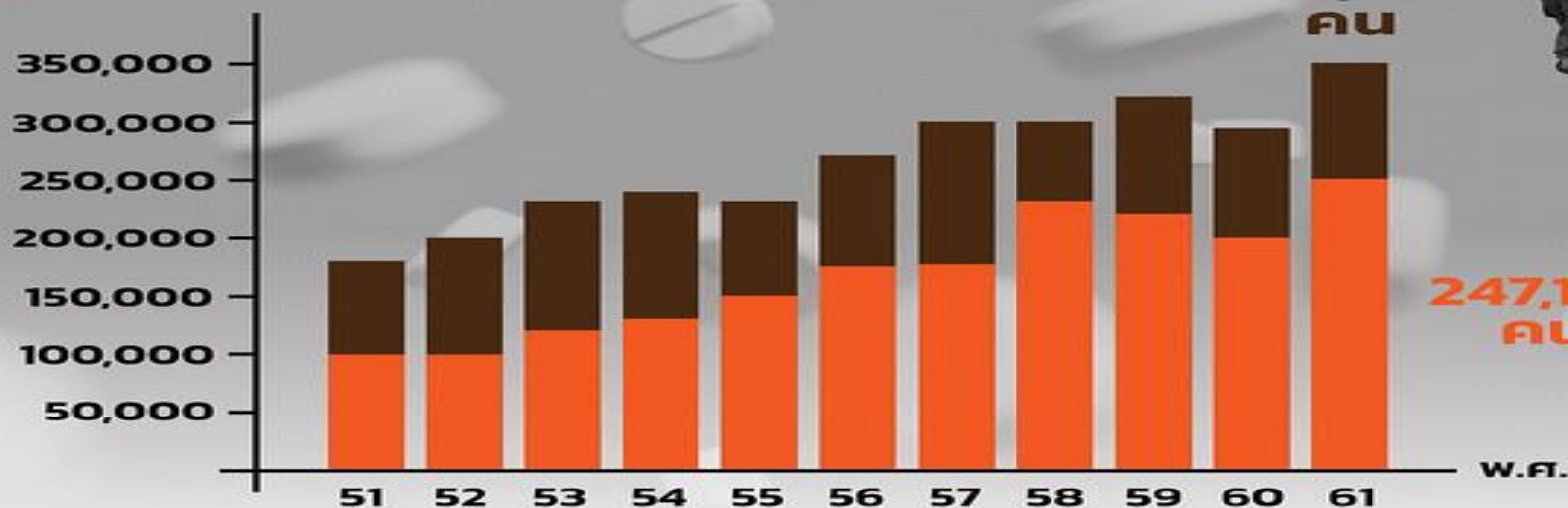


ต้านทุจริตศึกษา Anti-Corruption Education

# คดียาเสพติด ในเรือนจำทั่วประเทศ

ที่มา : เว็บไซต์กรมราชทัณฑ์

- จำนวนผู้ต้องขังทั้งหมด (คน)
- จำนวนผู้ต้องขังคดียาเสพติด (คน)

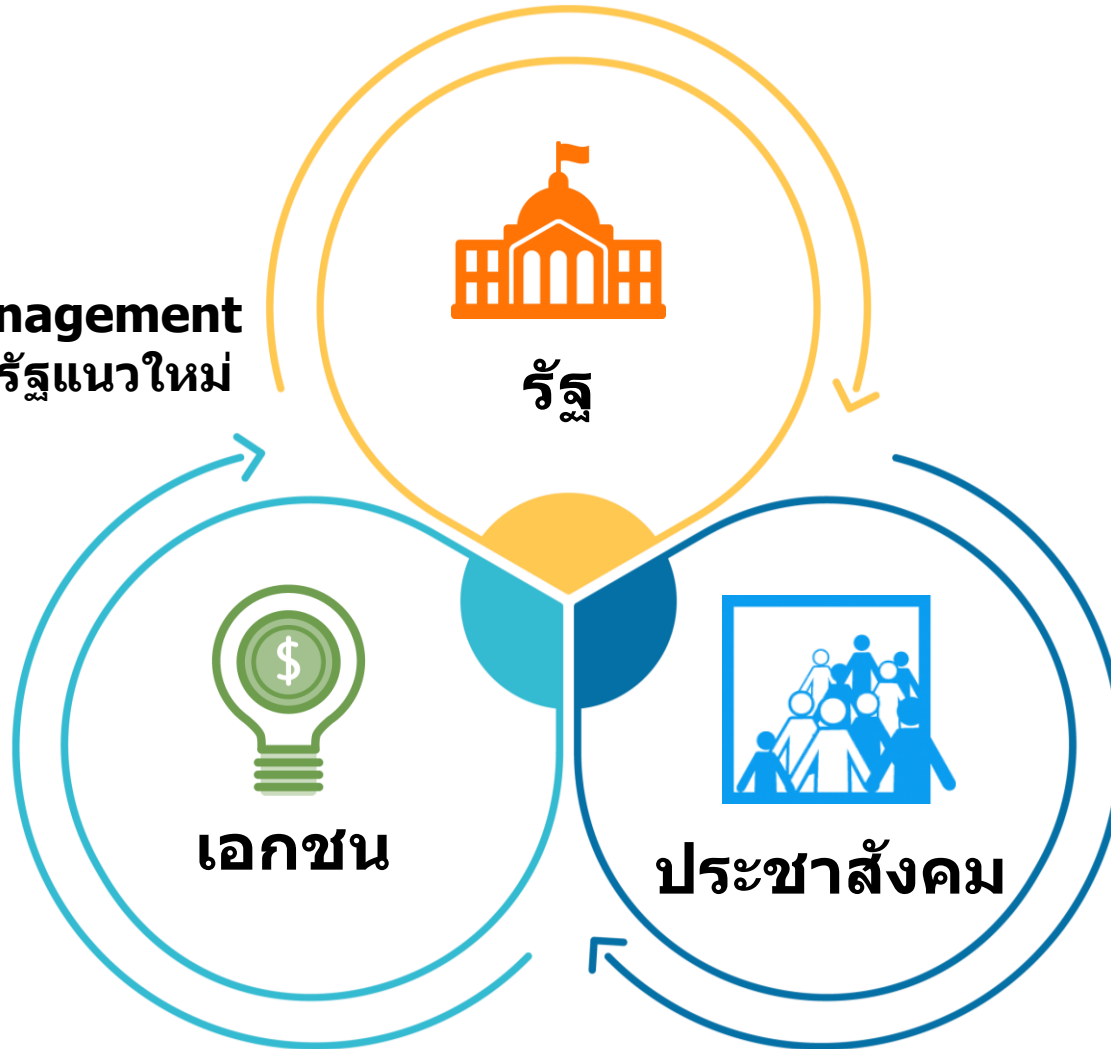


ประเทศไทย

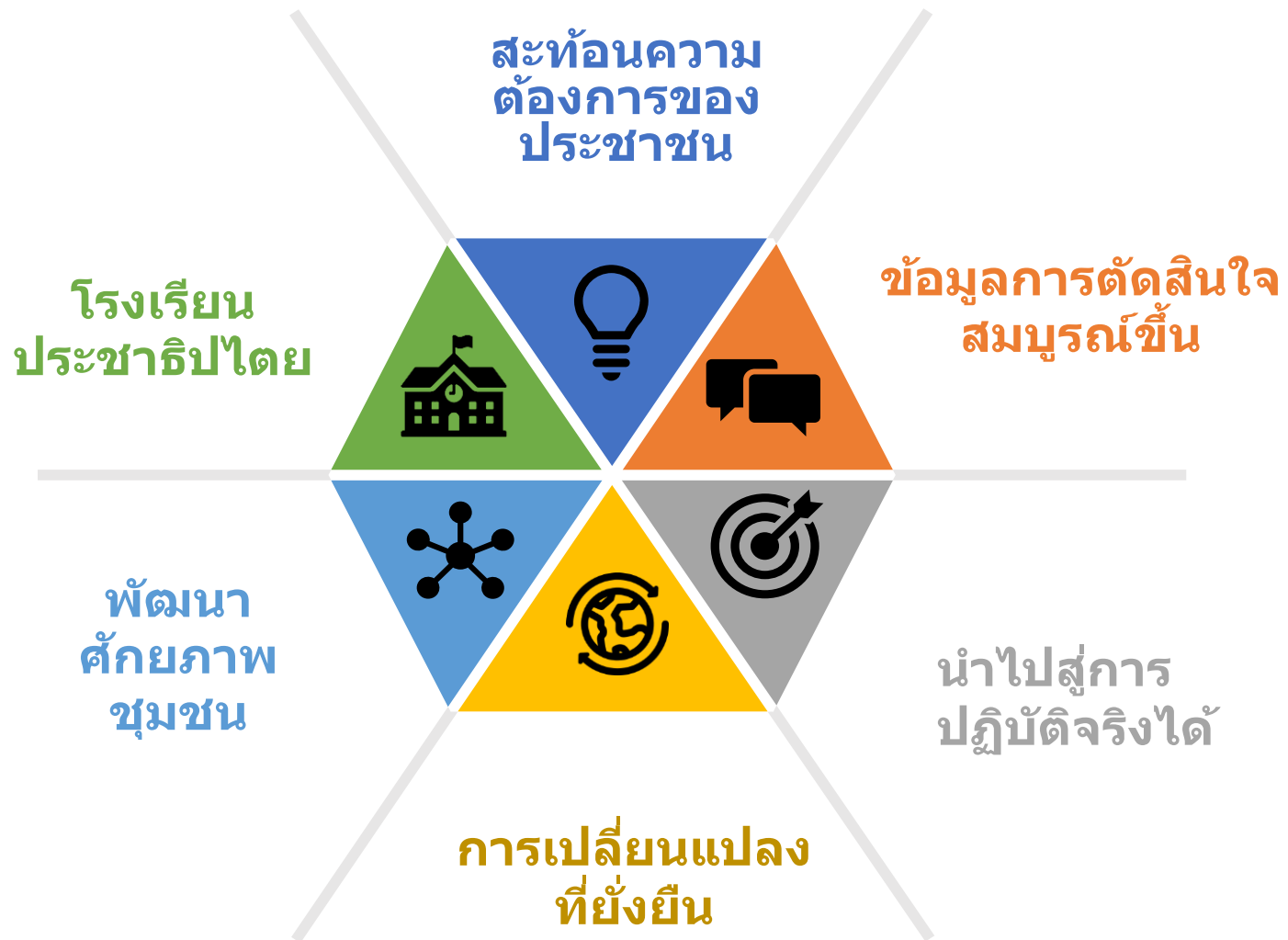
ผู้ต้องขัง **คดียาเสพติด** คิดเป็น **60-80%** ของทั้งหมด

# New Public Governance

**New Public Management**  
การจัดการภาครัฐแนวใหม่

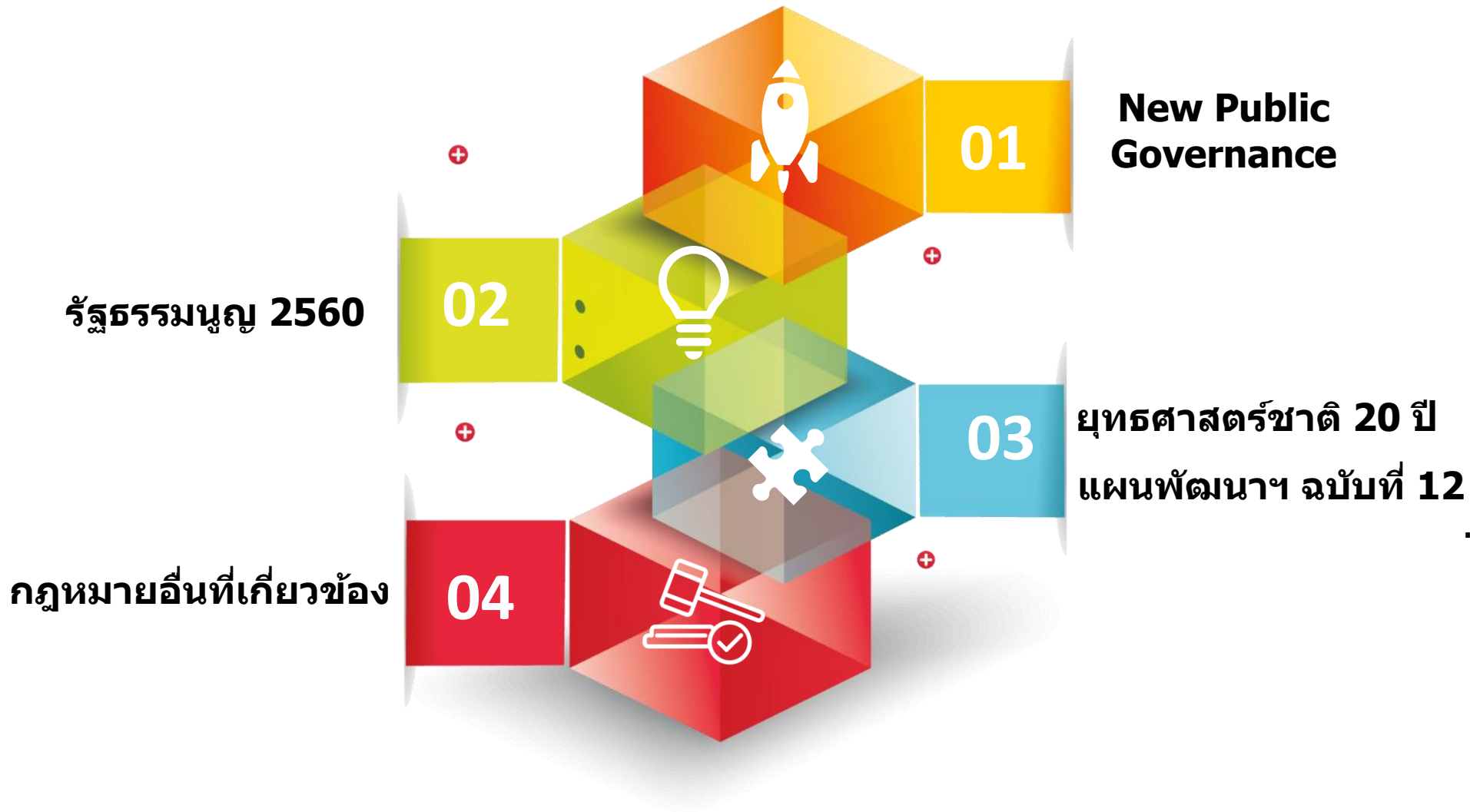


# ประโยชน์ของการมีส่วนร่วมของประชาชน





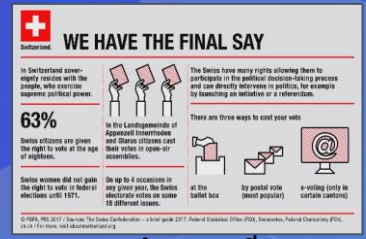
# แนวคิด ยุทธศาสตร์ นโยบายและกฎหมายที่เกี่ยวข้อง



# ระดับการมีส่วนร่วมของประชาชน

# เสริมอำนาจ ประชาชน

## การเกี่ยวข้อง



## การทำตามทีประชาชนตัดสินใจ

## Empower

## การให้ข้อมูล

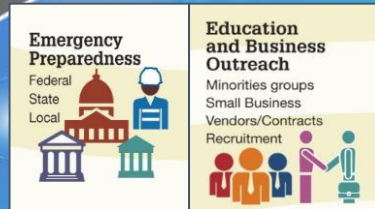


## การทำงานร่วมกันและพิจารณาความเห็นของประชาชน

## Collaborate

## ความร่วมมือ

## Involve



## การแจ้งให้ทราบ

## Consult

## ความเห็นของประชาชนใช้การตัดสินใจ

## การปรึกษาหารือ

## Inform

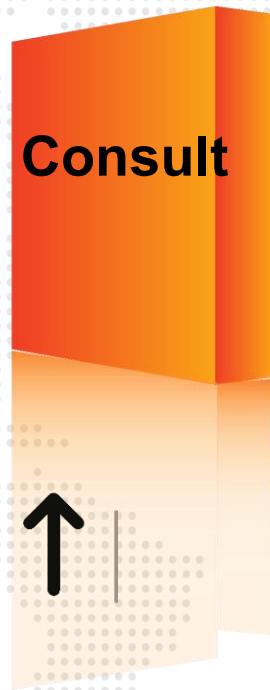


## การรับฟังความเห็น

# A Spectrum of Public Participation

Low

High



# องค์ประกอบการมีส่วนร่วมของประชาชน



# Open Governance เปิดใจใกล้ชิดประชาชน

(INFORM การให้ข้อมูล-CONSULT ปรึกษา รับฟัง)



กรมควบคุมโรค  
DEPARTMENT OF DISEASE CONTROL

ขนาด - ก +



1422

รับเรื่องร้องเรียน | ผังเว็บไซต์

- 🏠
- รู้ทันโรค ▾
- เกี่ยวกับกรม ▾
- กฎหมายที่เกี่ยวข้อง ▾
- ข่าวจัดซื้อจัดจ้าง ▾
- ข่าวสาร ▾
- คลังข้อมูล ▾
- หน่วยงานในสังกัด ▾
- รายชื่อโรค ▾





### ช่องทางรับฟังความคิดเห็นจากประชาชน

**เชิงรุก**

**Survey**

**เชิงรับ**

**DDC POLL**

**โครงการบรรณารักษะ**

**Social Media**

**สายด่วน 1422**

**1422**

### พัฒนาโปรแกรมเพื่อให้ได้ฐานข้อมูลการระบาดของโรคต่างๆ

**โปรแกรมสำรวจโรคและระบบฐานข้อมูล**

**โปรแกรมตรวจสอบข่าวรบาด**

**ระบบการรายงานทางระบาดวิทยา**

**โปรแกรม V-SAN**

### พยากรณ์โรค

**WESB**

**www.boe.moph.go.th**

**เว็บไซต์ไดโนเสาร์ http://www.thaiibd.org**

**กรมควบคุมโรค กระทรวงสาธารณสุข**

**www.riskcomthai.org**

นำไปสู่การวางแผนและกำหนดนโยบายในการควบคุมโรค เช่น การป้องกันการเสียชีวิตจากแมงกะพรุนกล่องในประเทศไทย การระบาดของโรคติดต่อโรคอีโบล่า เป็นต้น

# ตัวอย่างการมีช่องทางการเผยแพร่ข้อมูลหลายหลาย



## 1. Website กระทรวงพาณิชย์ (www.moc.go.th)

เว็บไซต์ของกระทรวงพาณิชย์ (www.moc.go.th) มีบริการด้านต่างๆ ดังนี้:

- สินค้าเกษตร
- สินค้าอาหาร
- สินค้าสุขภาพและความงาม
- สินค้าอุตสาหกรรม
- สินค้าแฟชั่น/กีฬา
- สินค้าไลฟ์สไตล์
- สินค้าสิ่งแวดล้อมและนวัตกรรม
- สินค้าอื่นๆ
- กลุ่มธุรกิจมันฝรั่ง
- กลุ่มธุรกิจบริการสังคม
- กลุ่มธุรกิจสนับสนุนสินค้า
- กลุ่มธุรกิจบริการเอกลักษณ์ไทย

MOC ศูนย์รวมบริการกระทรวงพาณิชย์ ALL SERVICE

บริการด้านการค้าภายใน

บริการด้านการนำเข้าสินค้า

บริการด้านการส่งออก

บริการด้านทรัพย์สินทางปัญญา

งานบริการด้านการจดทะเบียนและพัฒนารธุรกิจ

## 2. Mobile Application



MOC MOBILE APPLICATION.  
บริการออนไลน์ ทุกที่ ทุกเวลา

 MOC-LIFE Google play App Store	 MOC-SEARCH Google play App Store	 MOC-STATISTIC Google play App Store	 MOC-TRACKING Google play App Store
--	--	---	--

## 3. Social Media



<https://web.facebook.com/MOCThailand>



<https://twitter.com/ThailandMOC>



<https://www.youtube.com/channel/channel/UCMJTbd89VSMouR9P3mko8CW>

## 4. Live Chat



## 5. HotLine

สายด่วน 1203

# แนวคิดในการใช้เทคโนโลยี

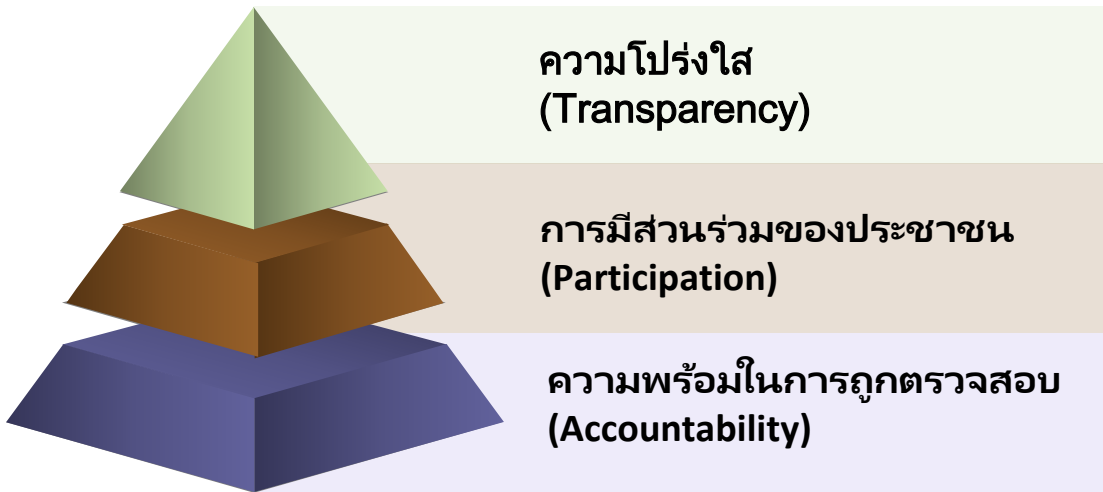
**Open Government** >> **ธรรมาภิบาล**

**E-Governance** >> **เน้นด้านสังคม**

**E-Government** >> **เน้นด้านเทคนิค**



# ราชการแบบเปิด (Open Government)



+



# ตัวอย่างข้อมูลแบบเปิด (Open Data)

ของ อปท.

## การบริหารของหน่วยงาน

ข้อมูลพื้นฐานของหน่วยงาน

การเลือกตั้ง  
งบประมาณ & การใช้  
ค่าใช้จ่ายใน  
โครงการ  
การต่อต้านคอร์รัปชัน  
การเปิดเผยทรัพย์สิน



## การบริการของหน่วยงาน

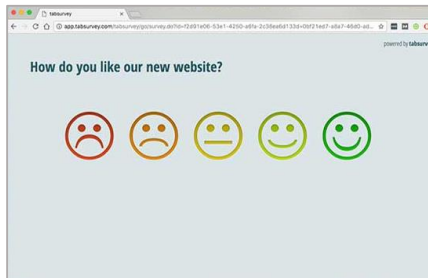
ข้อมูลธุรกิจในพื้นที่  
ร้านอาหารที่  
ผ่านการตรวจสอบ  
ระบบการคมนาคม  
ระบบการบริการ  
ที่ได้รับการร้องขอ  
อาชญากรรม



# การมีส่วนร่วมของประชาชน (Public Participation)

## ข้อมูลย้อนกลับและ คำปรึกษาหารือ

- การเสนอความเห็น  
จากประชาชน
- แบบสำรวจออนไลน์
- โหวตออนไลน์



## การให้ความเห็น ด้านนโยบาย

- Policy crowdsourcing



## งบประมาณ แบบมีส่วนร่วม



# ความพร้อมในการถูกตรวจสอบ (Accountability)

การกำหนด  
มาตรฐาน



การตรวจสอบ



การชี้แจง



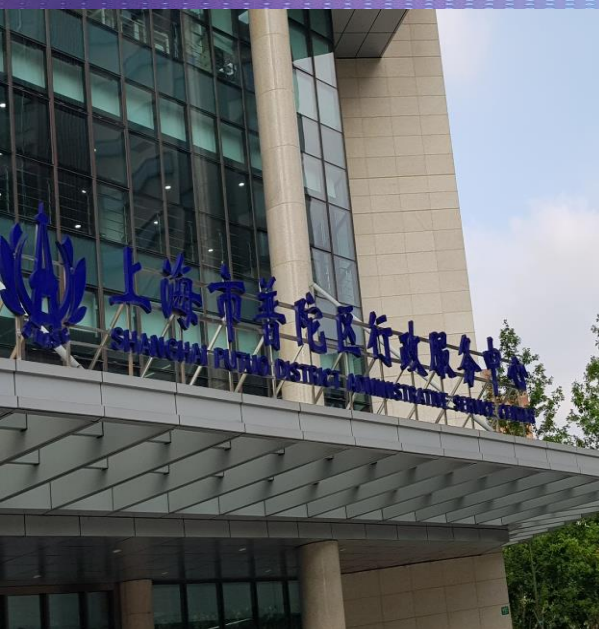
การให้  
รางวัล/  
ลงโทษ



# Shanghai Putuo District Administration Service Center



上海市普陀区行政服务中心  
SHANGHAI PUTUO DISTRICT ADMINISTRATIVE SERVICE CENTER





# Shanghai Putuo District Administration Service Center (Consult การปรึกษาหารือ)



# บ้านสันดินแดง เชียงใหม่ (involve ความเกี่ยวข้อง)





# บ้านสันตินแดง





# โครงการคลองใสน้ำสวย ท่งหลวงรังสิต (Collaboration ความร่วมมือ)







ผลิตได้  
ประมาณ 10 ลิตร  
ต่อชั่วโมง

โครงการส่งเสริมและพัฒนาอาชีพ  
ด้านเกษตรกรรม  
Ministry of Agriculture and Rural Development  
SCB

**ตั้งหมักแก๊สชีวภาพ**

จุดขายที่โดดเด่นมีดังนี้

- 1. ประหยัดต้นทุน
- 2. ง่ายต่อการดูแลรักษา
- 3. สามารถใช้งานได้ทันที
- 4. สามารถใช้งานได้ทั้งในและนอกอาคาร

สำหรับรายละเอียดเพิ่มเติม

SCB สถาบันกษัตริย์ กษัตริย์  
ระดับครัวเรือนและระดับวิสาหกิจชุมชน

โครงการส่งเสริมและพัฒนาอาชีพ  
ด้านเกษตรกรรม  
Ministry of Agriculture and Rural Development  
SCB

จุดขายที่โดดเด่นมีดังนี้

- 1. ประหยัดต้นทุน
- 2. ง่ายต่อการดูแลรักษา
- 3. สามารถใช้งานได้ทันที
- 4. สามารถใช้งานได้ทั้งในและนอกอาคาร

สำหรับรายละเอียดเพิ่มเติม

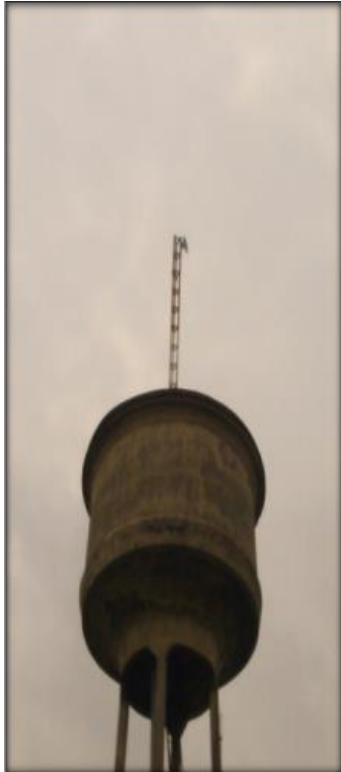








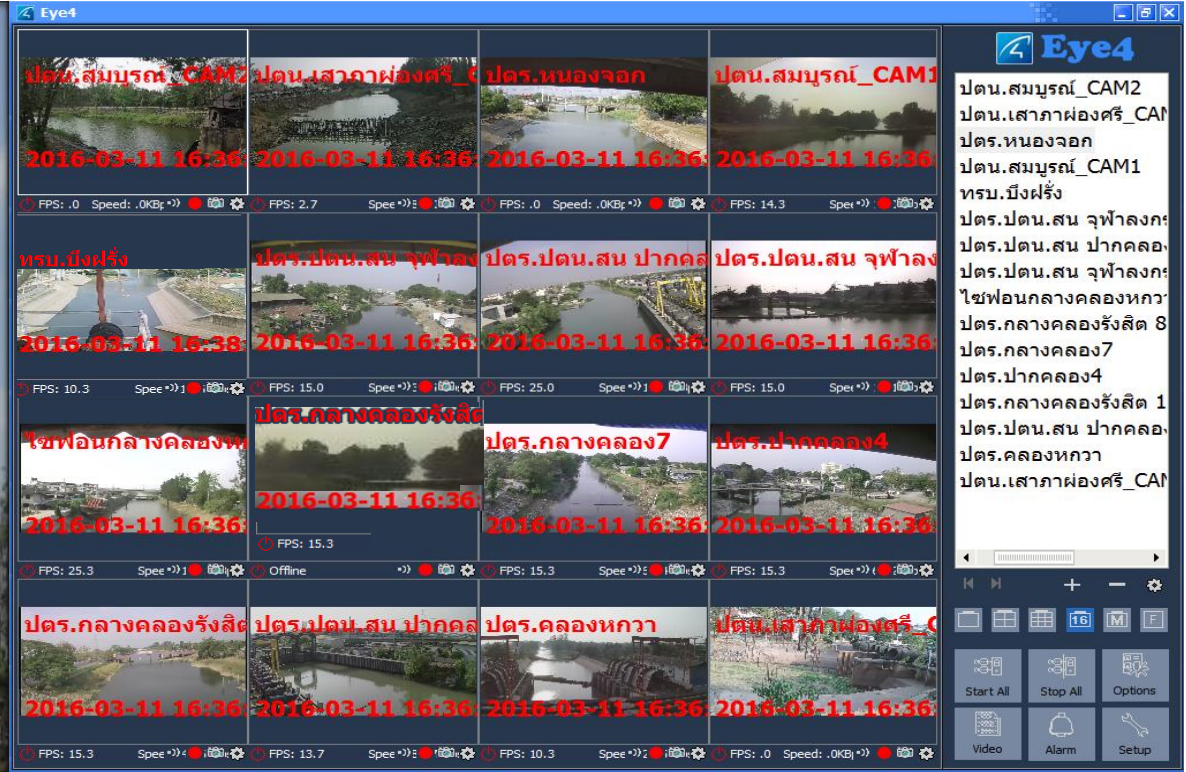
# การสร้างเครือข่ายเทคโนโลยีไร้สายและกล้องวงจรปิด



สถานีหลัก



สถานีสนาม



ภาพ: กรมชลประทาน

# DRONES



ภาพ: กรมชลประทาน



# คลองรังสิต







# โครงการกระเสี้ยว กรมชลประทาน สุพรรณบุรี (EMPOWER)



# รางวัล United Nations Public Service Awards

## ที่มา

งานที่ดำเนินการด้านการให้บริการสาธารณะด้วยความเป็นมืออาชีพ และดำเนินการมาตั้งแต่ ปี พ.ศ. 2546 ประเภทสาขารางวัล United Nations Public Service Awards

2) รางวัลรองชนะเลิศ (2nd Place Winner) ได้แก่ กรมชลประทาน ได้รับรางวัลสาขา Fostering participation in policy-making decisions through innovative mechanisms จากผลงาน การบริหารจัดการชลประทานแบบมีส่วนร่วม โดยคณะกรรมการภาคประชาชนและองค์กรผู้ใช้น้ำของโครงการส่งน้ำและบำรุงรักษากระเสี้ยว อำเภอด่านช้าง จังหวัดสุพรรณบุรี (Participatory Irrigation Management by Civil Society Committee and Water User Organizations: The Kra Seaw Operation and Maintenance Office Dan Chang District, Suphan Buri Province, Thailand)





# SUSTAINABLE DEVELOPMENT GOALS







**ร่วมกันเปลี่ยนแปลงประเทศ**  
**ด้วยการเสริมสร้างการมีส่วนร่วมของประชาชน**