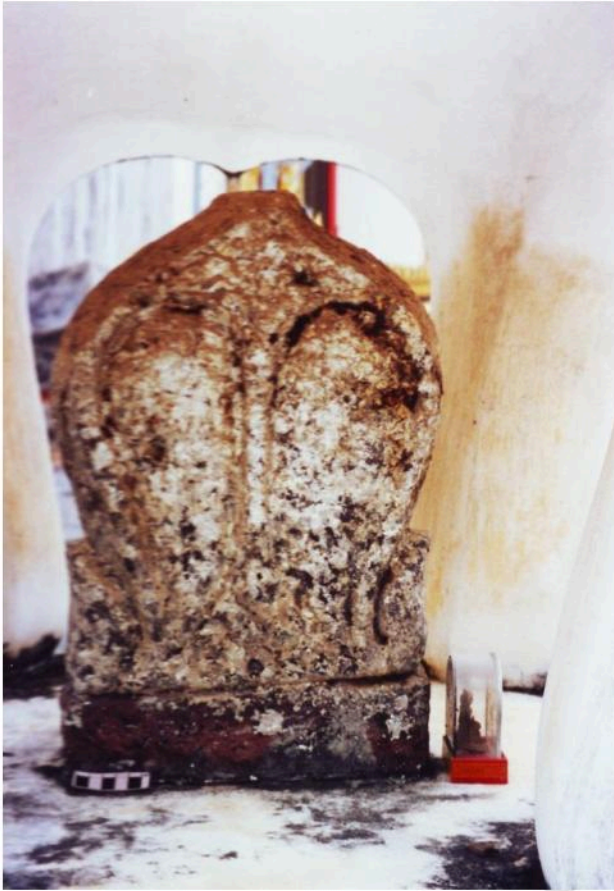


วัดบันไดทอง

ชื่อแหล่ง	วัดบันไดทอง
ที่ตั้ง	ตำบลบ้านกุ่ม อำเภอเมือง จังหวัดเพชรบุรี
เส้นทางเข้าสู่แหล่ง	จากจังหวัดเพชรบุรีไปตามทางหลวงหมายเลข 3176 3 กิโลเมตรเศษ จะมีทางแยกเข้าวัดอยู่ขวามือ เข้าไปประมาณ 200 เมตร
สภาพภูมิศาสตร์และสิ่งแวดล้อม	
สภาพภูมิศาสตร์	ที่ราบริมแม่น้ำเพชรบุรี ที่ตั้งเกือบเป็นเกาะ
แหล่งน้ำ	แม่น้ำเพชรบุรี
ประวัติ	เป็นวัดเก่าแก่ที่มีมาแต่โบราณ แต่สิ่งก่อสร้างต่าง ๆ ในวัดได้ถูกปรับเปลี่ยนมาหลายครั้งแล้ว
หลักฐานทางด้านโบราณคดี	
	<p>1. เสมา อุโบสถ หลังใหม่ สร้างครอบทับอุโบสถหลังเดิม ส่วนเสมารอบอุโบสถเป็นของเดิม ลักษณะเป็นเสมาหินทรายแดง ส่วนบนกลม กว้าง ยอดแหลมมน แล้วคอดลงเป็นเอวมีตัวหงา และตัดเป็นแท่นสี่เหลี่ยม ตัวเสมาสลักเป็นสันตรงกลาง มีเส้นโค้ง ออกไปตามแนวขอบทั้งสองด้าน ทำให้เกิดรูปคล้ายปอดแผด ส่วนบนและส่วนแนวสามเหลี่ยมท้องเสมา สลักลายประจำยาม</p> <p>2. เจดีย์ราย ด้านหน้าอุโบสถ เป็นของเดิมแต่ได้รับการบูรณะแล้ว</p> <p>2.1 พระปรางค์ย่อมุมไม้ยี่สิบ ระเบียบที่ฐานล่างประดับด้วยกระเบื้องเคลือบปู แบบจีน จำนวน 2 องค์</p> <p>2.2 เจดีย์ย่อมุมไม้ยี่สิบหก องค์ระฆังเพรียว ตั้งอยู่บนฐานสิงห์สูง 3 ชั้น บัลลังก์สี่เหลี่ยม</p> <p>2.3 เจดีย์ย่อมุมไม้ยี่สิบ เรือนธาตุมีซุ้มพระทั้ง 4 ด้าน ส่วนยอดเป็นทรงระฆัง</p> <p>3. มณฑปทรงจตุรมุข ตกแต่งด้วยลวดลายปูนปั้น</p> <p>4. ทอระฆัง เป็นอาคารก่ออิฐฉาบปูน ลักษณะทางสถาปัตยกรรมเป็นแบบผสมผสานศิลปะไทย ตะวันตก และจีน ชั้นบนเป็นทรงไทย ส่วนยอดเป็นเจดีย์ย่อมุม ตกแต่งด้วยลวดลายปูนปั้น หลังคาลดชั้นประดับปูนปั้นลายพันธุ์พฤกษาแบบจีน ที่ระเบียงเดินได้โดยรอบกันด้วยพนักเตี้ยๆ ด้านล่างเป็นลานเดินได้รอบเช่นเดียวกันและยังมีซุ้มโค้งแบบตะวันตก ทั้ง 4 ด้าน บันไดทางขึ้นชั้นบนอยู่ทางทิศใต้</p>
การกำหนดอายุสมัย	รัตนโกสินทร์
การประกาศขึ้นทะเบียน	ยังไม่ได้รับการขึ้นทะเบียน
รูปแบบของแหล่งโบราณคดี	วัดในพุทธศาสนา
วันเวลาที่ปฏิบัติงาน	สำรวจ 13 กันยายน 2539 บันทึก 21 กันยายน 2539
ผู้ปฏิบัติงาน	นางสาวพยุง วงษ์น้อย

ภาพประกอบ :



เสมาของอุโบสถหลังเดิม
ทางวัดนำมาเป็นเสมาของอุโบสถ หลังใหม่
สลักจากหินทรายสีแดงที่เอนเป็นรูปตัวหงา
ตัวเสมาสลักลายที่อกเป็นลายประจายาม

เจดีย์ย่อมุมไม้สิบหก ขนาดใหญ่
เป็นเจดีย์ที่มีมาแต่เดิม แต่ทางวัดได้บูรณะแล้ว





เจดีย์ย่อมุมไม้ยี่สิบทรงกลม เรือนธาตุมีซุ้มพระ 4 ทิศ



หอรระฆังวัดบันไดทอง เป็นอาคารประยุกต์
ไทย, จีน และตะวันตก รูปทรงคล้ายหอรระฆัง
ที่วัดใหญ่สุวรรณาราม



มณฑป ทรงจตุรมุข ตกแต่งด้วยลวดลายปูนปั้น
บูรณะเมื่อ พ.ศ. 2528



ปราสาทย่อมุมไม้ยี่สิบ รูปทรงสูงเพรียวมาก