

แหล่งโบราณคดีบ้านห้วยแร่ 1

ชื่อแหล่ง : แหล่งโบราณคดีบ้านห้วยแร่ 1

สภาพภูมิศาสตร์และสิ่งแวดล้อม : พื้นที่บริเวณบ้านห้วยแร่ ตั้งอยู่ในเขตหมู่ที่ 5 บ้านห้วยแร่ ตำบลหนองพลับ อำเภอหัวหิน จังหวัดประจวบคีรีขันธ์ เป็นพื้นที่ราบความสูงจากระดับน้ำทะเลปานกลาง ประมาณ 360-400 เมตร มีเทือกเขาหินปูนโอบล้อม ประกอบด้วย เขาหุบเต่าตั้งอยู่ทางด้านทิศตะวันตกเฉียงเหนือ เขาหุบปลาก้างตั้งอยู่ทางด้านทิศตะวันตกเฉียงใต้ เขาต่างพูหมื่นตั้งอยู่ทางด้านทิศตะวันออก นอกจากนี้ยังมีภูเขาหินปูนขนาดเล็กตั้งแทรกอยู่ระหว่างที่ราบหุบเขา ชื่อว่า “เขาสามยอด” มีแหล่งน้ำสำคัญ คือ “ห้วยหุบปลาก้าง” หรือ “ห้วยแร่” ไหลผ่าน โดยมีต้นกำเนิดมาจากเขาหุบปลาก้าง ที่ชาวบ้านเรียกบริเวณนี้ว่าห้วยแร่ เนื่องจากในลำห้วยจะมีก้อนแร่สีดำคล้ายแร่เหล็กอยู่เป็นปริมาณค่อนข้างมาก

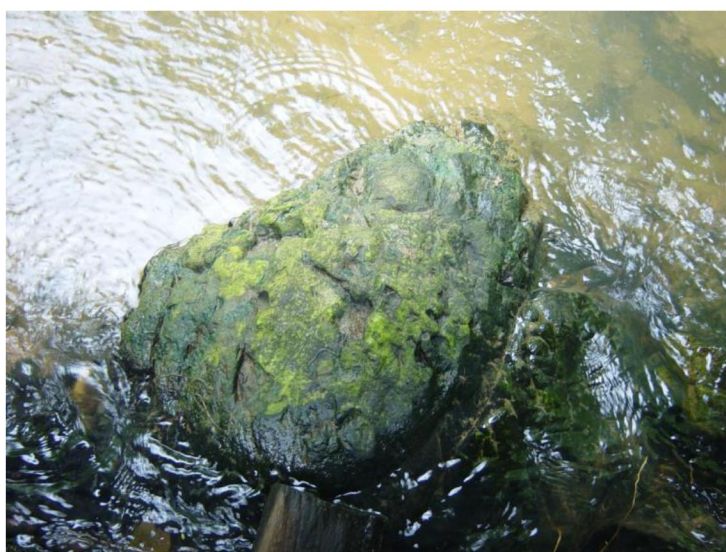
สภาพปัจจุบัน : แหล่งโบราณคดีบ้านห้วยแร่ 1 ตั้งอยู่ห่างจากสำนักสงฆ์บ้านห้วยแร่ไปทางด้านทิศตะวันออกระยะทางประมาณ 200 เมตร ปัจจุบันเป็นพื้นที่ปลูกยางพารา และทำสวนมะม่วง การทำเกษตรกรรมของชาวบ้าน

หลักฐานทางด้านโบราณคดี : ชาวบ้านให้ข้อมูลว่าหากขุดดินลึกลงไปประมาณ 50 เซนติเมตร จะพบขี้แร่หรือตะกรัน แร่เหล็ก (Slag) กระจายอยู่เป็นกลุ่ม ๆ และจากการสำรวจพื้นที่บนผิวดินที่ถูกไถพรวนขึ้นมาพบชิ้นส่วนภาชนะดินเผาเนื้อหยาบหนา ผิวเรียบ และตะกรันโลหะปริมาณค่อนข้างมาก จึงสันนิษฐานในเบื้องต้นว่า แหล่งโบราณคดีแห่งนี้น่าจะเป็นแหล่งที่เกี่ยวข้องกับกิจกรรมการทำเหมืองถลุงโลหะในสมัยก่อนประวัติศาสตร์

การกำหนดอายุสมัย : สมัยก่อนประวัติศาสตร์

รูปแบบของแหล่งโบราณคดี : แหล่งโลหะกรรม

ภาพประกอบ :



ก้อนแร่ พบได้ทั่วไป ในแหล่งโบราณคดีบ้านห้วยแร่



แหล่งโบราณคดีบ้านห้วยแร่ 1



ตะกอนแร่เหล็กและชั้นส่วนภาชนะดินเผาที่พบจากแหล่งโบราณคดีบ้านห้วยแร่ 1



ตะกรันแร่เหล็กที่พบจากแหล่งโบราณคดีบ้านห้วยแร่ 1



ชิ้นส่วนภาชนะดินเผา พบในแหล่งโบราณคดีบ้านห้วยแร่



ชิ้นส่วนภาชนะดินเผา พบในแหล่งโบราณคดีบ้านห้วยแร่