

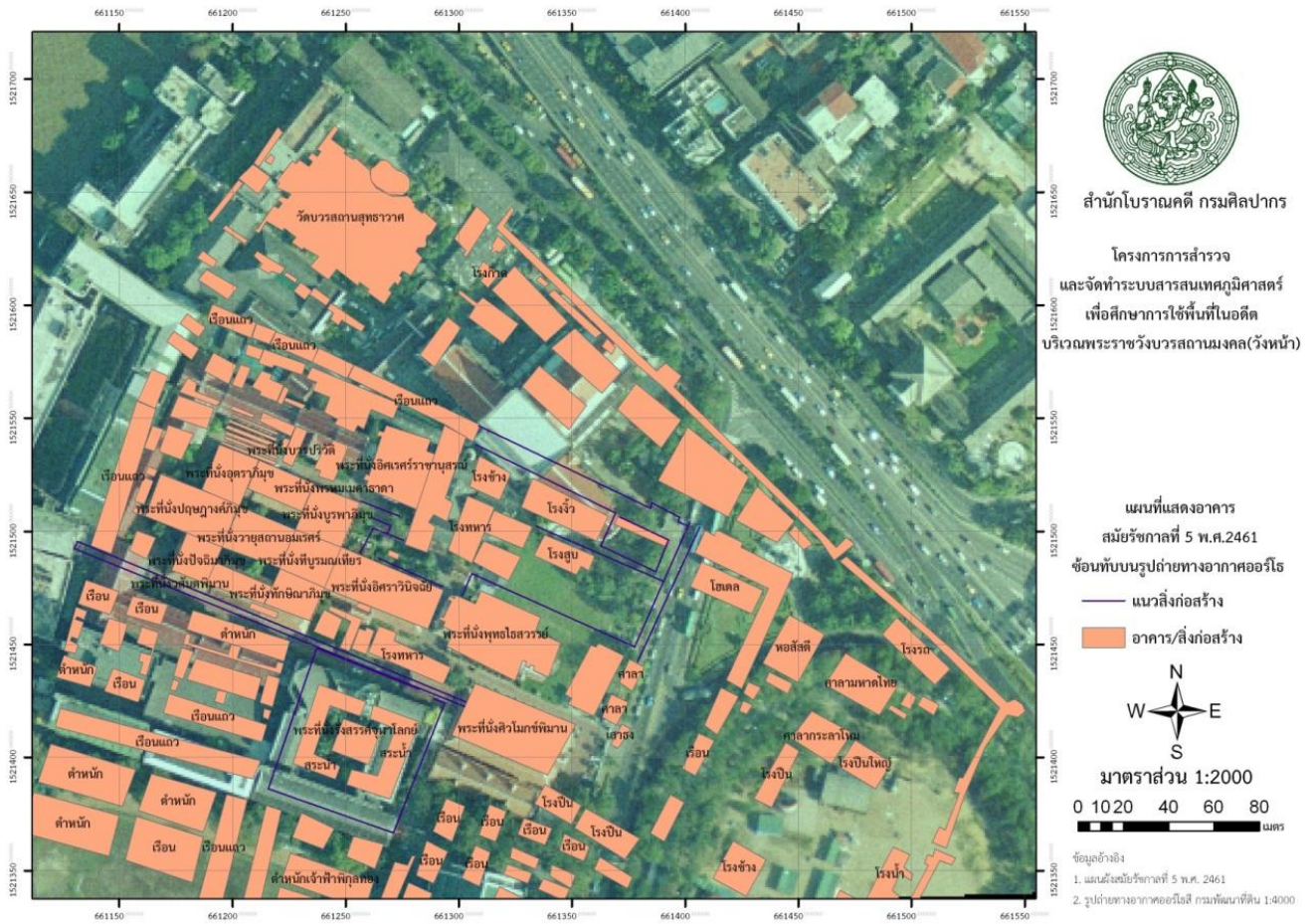
การดำเนินงานด้านโบราณคดีและประวัติศาสตร์

วัตถุประสงค์

- ๑.สำรวจ รวบรวม ศึกษาข้อมูลทางโบราณคดีและประวัติศาสตร์ของกรมพระราชวังบวรสถานมงคล (วังหน้า)
 - การสำรวจเชิงเอกสาร
 - การสำรวจระยะไกล
๒. นำข้อมูลที่ได้จากการศึกษา สรุปลงเป็นเรื่องราวของพระราชวังบวรสถานมงคลและกรมพระราชวังบวรสถานมงคล ทั้งทางด้านประวัติความเป็นมา พัฒนาการของพื้นที่ และจัดทำเป็นรูปแบบสันนิษฐาน
๓. จัดทำให้เป็นแหล่งเรียนรู้ สำหรับนักเรียน นิสิต นักศึกษา และประชาชนทั่วไป ในรูปแบบของนิทรรศการชั่วคราวในแหล่ง รวมถึงการมีส่วนร่วมขณะปฏิบัติงานทางโบราณคดี
๔. เผยแพร่ประชาสัมพันธ์ เรื่องราวของพระราชวังบวรสถานมงคลและกรมพระราชวังบวรสถานมงคล ตลอดจนการดำเนินโครงการเป็นระยะๆ อย่างต่อเนื่อง ในรูปแบบต่างๆ เช่น หนังสือ รายงาน เอกสารเผยแพร่
๕. นำข้อมูลที่ได้รับมาสังเคราะห์เพื่อเป็นแหล่งข้อมูลสนับสนุนการจัดทำพระราชวังบวรสถานมงคล (วังหน้า) ให้เป็นแหล่งเรียนรู้ตามอัธยาศัย และแหล่งท่องเที่ยวทางวัฒนธรรม
๖. นำเสนอโบราณสถานพระราชวังบวรสถานมงคลทั้งบริเวณ ในรูปแบบต่างๆ ตามความเหมาะสม
๗. เป็นโครงการที่มุ่งนำวิทยาการแผนใหม่มาประยุกต์ใช้เพื่อการศึกษา ภายใต้กรอบแนวคิดในการใช้เทคโนโลยีเพื่อการพลิกฟื้นอดีตด้วยรูปแบบ และวิธีการนำเสนอที่เหมาะสม



การสำรวจโดยใช้เครื่องมือธรณีฟิสิกส์



ตัวอย่างแผนที่แสดงอาคารในสมัยรัชกาลที่ ๕ ที่ซ้อนทับบนภาพถ่ายทางอากาศด้วยวิธี GIS

การขุดค้นทางโบราณคดีภายในพระราชวังบวรสถานมงคล (วังหน้า)



แผนผังแสดงตำแหน่งที่ทำการขุดค้น

การขุดค้น ระยะที่ ๑ (ปี พ.ศ.๒๕๕๕)

การดำเนินงานศึกษาและขุดค้นทางโบราณคดีในบริเวณพระราชวังบวรสถานมงคล (วังหน้า) ในปีงบประมาณ ๒๕๕๕ ได้มีขั้นตอนการดำเนินงานโดยประยุกต์วิธีการตรวจสอบพื้นที่ด้วยวิธีการสำรวจเรดาร์ทะลุพื้นพิภพ (GPR) และ การใช้ข้อมูลภูมิศาสตร์สารสนเทศ (GIS) ในการตรวจสอบสถานที่ และได้กำหนดขอบเขตพื้นที่ในการขุดค้น คือ บริเวณทิศใต้ของพระที่นั่งอิศราวินิจฉัย รวม ๓๓๐ ตารางเมตร จำนวน ๒ หลุมขุดค้น ขนาด ๓x๓ เมตร ใช้ระยะเวลาขุดค้น ระหว่างเดือนกันยายน - พฤศจิกายน ๒๕๕๕ โดยมีวัตถุประสงค์เพื่อตรวจสอบหาหลักฐานทางโบราณคดี อาคาร หรือ สิ่งปลูกสร้างเดิม และเก็บข้อมูลโดยละเอียดเพื่อนำมาใช้ในการวิเคราะห์ แปลความด้านประวัติศาสตร์ โบราณคดีของ พื้นที่ที่เกี่ยวข้อง และเพื่อนำผลการวิเคราะห์ทางโบราณคดีมาประกอบการดำเนินงานตามโครงการปรับปรุงและพัฒนา พื้นที่บริเวณพระราชวังบวรสถานมงคล (วังหน้า) ต่อไป

จากการขุดค้นในพื้นที่ดังกล่าว ได้พบหลักฐานทางโบราณคดีที่สำคัญสามารถแบ่งออกได้เป็น ๒ กลุ่ม ได้แก่ กลุ่มโบราณสถานและโบราณวัตถุ

- **กลุ่มโบราณสถาน** พบสิ่งก่อสร้างซ้อนทับกันหลายแนว ซึ่งสันนิษฐานว่าน่าจะมีอายุอยู่ในหลายสมัยด้วยกัน กลุ่มโบราณสถานด้านทิศตะวันตก พบว่าก่อด้วยอิฐฉาบปูน ด้านล่างมีรางระบายน้ำ และปูพื้นด้วยอิฐ และทางด้าน ตะวันออกของแนวอิฐมีการคาดปูนคล้ายซีเมนต์ บางส่วนพบว่ามีหินทรายสีชมพูวางอยู่ ซึ่งพื้นที่ดังกล่าวอาจเป็นที่รองรับแผ่นหินหรือกระเบื้องแผ่นปูพื้น กลุ่มโบราณสถานตะวันออก พบว่าการก่ออิฐเรียงในลักษณะเป็นแนว ๓ แนว และมีหลุมเสากลม และยังพบร่องรอยการฉาบปูนหุ้มเสาในอาคาร ส่วนบริเวณทิศเหนือของกลุ่มโบราณสถานนี้พบ แผ่นหินคล้ายธรณีประตู ซึ่งจากการพบกลุ่มโบราณสถานดังกล่าวทำให้สามารถสันนิษฐานได้ว่า กลุ่มโบราณสถานด้าน ทิศตะวันตกมีลักษณะเหมือนฐานรองรับอาคาร ตรงกับตำแหน่งของทิมมทาวงศ์ ซึ่งสร้างในสมัยกรมพระราชวังบวร มหาสุรสิงหนาท (สมัยรัชกาลที่ ๑) หรืออาจเป็นหอพระที่สร้างคู่กับหออิฐในสมัยกรมพระราชวังบวรมหาดิพลเสพ (สมัยรัชกาลที่ ๓)

และกลุ่มบริเวณที่พบว่ามีมีการคาดปูนซีเมนต์ บางส่วนมีหินทรายสีชมพูวางปิด อาจเป็นพื้นปูกระเบื้อง ส่วนนี้ สันนิษฐานว่าอาจจะเป็นพื้นนอกอาคารหรือถนนที่ใช้เชื่อมต่อระหว่างอาคาร ส่วนบริเวณที่พบแผ่นหินคล้ายธรณีประตู อาจเปรียบเทียบได้กับตำแหน่งของแนวกำแพงที่มีประตู ซึ่งสร้างล้อมพระที่นั่งอิศราวินิจฉัยด้านทิศใต้ และส่วนที่พบ กลุ่มเสาบแนวอิฐเรียงเป็นระยะๆ ลักษณะเป็นอาคารโถง สันนิษฐานได้ว่าอาจเทียบได้กับตำแหน่งสิ่งก่อสร้างที่เป็นโรง ทหาร

- **โบราณวัตถุ** สามารถแบ่งออกได้ ๕ ประเภท ได้แก่ เศษภาชนะดินเผา ส่วนประกอบสถาปัตยกรรม เหนียว แก้ว และ ประเภทอื่นๆ

เศษภาชนะดินเผา มีทั้งที่เป็นชิ้นส่วนภาชนะดินเผาเนื้อดินที่ใช้ในชีวิตประจำวัน และภาชนะดินเผาที่นำเข้าจากต่างประเทศ เช่น ชิ้นส่วนภาชนะดินเผาเคลือบสีเขียว ชิ้นส่วนภาชนะดินเผาลายครามจากจีน (อายุราวพุทธศตวรรษที่ ๒๔-๒๕) ชิ้นส่วนภาชนะดินเผาเขียนสีน้ำเงินเคลือบขาวจากญี่ปุ่น และชิ้นส่วนภาชนะดินเผาพิมพ์ลายใต้เคลือบจากตะวันตก (อายุราวพุทธศตวรรษที่ ๒๔-๒๕)

ส่วนประกอบสถาปัตยกรรม มีทั้งที่เป็นแผ่นอิฐรูปสี่เหลี่ยมผืนผ้าและรูปวงกลม กระเบื้องชนิดต่างๆ เช่น กระเบื้องมุงหลังคา กระเบื้องปู กระเบื้องเชิงชาย และประติมากรรมประดับอาคาร เช่น สิงโต ปูนปั้นเขียนสี และยังได้พบชิ้นส่วนป้ายสลักชื่ออาคารทำจากหินอ่อน รูปสี่เหลี่ยมผืนผ้า สลักตัวอักษรไทยว่า “...ลสมุทฯ” สันนิษฐานว่าเป็นป้ายบอกชื่ออาคารหรือสถานที่ต่างๆ ภายในพระราชวังบวรสถานมงคล

เหรียญ ส่วนใหญ่ที่พบมีสภาพไม่สมบูรณ์เนื่องจากเป็นโลหะ เมื่อถูกฝังอยู่ในดินที่มีความชื้นจึงทำให้ขึ้นสนิม โดยมากเป็นเหรียญที่ใช้ในชีวิตประจำวัน มีมูลค่าใช้ซื้อขายแลกเปลี่ยนได้ในสมัยก่อน

แก้ว พบชิ้นส่วนของกัน ปาก คอ ของขวดแก้ว จุกแก้ว และชิ้นส่วนแก้วประดับแขนเดอเล็ย อีกทั้งยังได้พบขวดน้ำหอมที่ผลิตในประเทศฝรั่งเศส (อายุราวพุทธศตวรรษที่ ๒๕)

ประเภทอื่นๆ ที่พบมีทั้งลูกกระสุนปืนใหญ่ และเครื่องใช้โลหะ เช่น กระตักน้ำโลหะ กระดุมเสื้อ หัวเข็มขัดโลหะ และเกือกม้าโลหะ

จากหลักฐานทางโบราณคดีที่พบดังกล่าว ทำให้เห็นได้ถึงพัฒนาการการใช้พื้นที่บริเวณด้านทิศใต้ของพระที่นั่งอิศราวินิจฉัยภายในบริเวณพระราชวังบวรสถานมงคล (วังหน้า) ได้เป็นอย่างดี และการศึกษาทางด้านโบราณคดีในพื้นที่พระราชวังบวรสถานมงคล (วังหน้า) เป็นโครงการต่อเนื่อง โดยในปีงบประมาณ ๒๕๕๖ จะดำเนินการขุดค้นในพื้นที่ด้านทิศเหนือของพระที่นั่งอิศราวินิจฉัยและพื้นที่ด้านทิศเหนือของพระที่นั่งพุทไธสวรรย์ต่อไป เพื่อที่จะทำให้ได้รับความรู้และข้อมูลเพิ่มเติม ซึ่งจะช่วยให้ภาพของการใช้พื้นที่บริเวณพระราชวังบวรสถานมงคล (วังหน้า) มีความชัดเจนยิ่งขึ้น



พื้นที่ด้านทิศใต้ของพระที่นั่งอิศราวินิจฉัย ก่อนทำการขุดค้น



โบราณสถานที่พบจากการขุดค้น



ตัวอย่างโบราณวัตถุที่พบ

การขุดค้น ระยะที่ ๒ และ ๓ ปี (พ.ศ.๒๕๕๖)

หลังจากเมื่อ ปี พ.ศ. ๒๕๕๕ กรมศิลปากรได้ดำเนินงานโครงการขุดค้นและขุดแต่งทางโบราณคดีในพระราชวัง
บรมสถานมงคลระยะที่ ๑ บริเวณหมู่พระวิมานด้านทิศใต้ พิพิธภัณฑสถานแห่งชาติพระนคร ตามโครงการอนุรักษ์และ
พัฒนาพระราชวังบรมสถานมงคล (วังหน้า) ในปี พ.ศ.๒๕๕๖ กรมศิลปากรได้ดำเนินโครงการค้นและขุดแต่งทาง
โบราณคดีในพระราชวังบรมสถานมงคลระยะที่ ๒ และ ๓ บริเวณสนามหญ้าด้านหน้าโรงราชรถและสนามหญ้า
ด้านหน้าและด้านข้างพระที่นั่งมิ่งมงคลภิเษก ในบริเวณพิพิธภัณฑสถานแห่งชาติ พระนคร ได้มีขั้นตอนการดำเนินงาน
โดยการประยุกต์เทคโนโลยีการสำรวจทางด้านธรณีฟิสิกส์ในการศึกษาร่องรอยหลักฐานทางโบราณคดีใต้ดิน (GPR) และ
ระบบภูมิสารสนเทศ (GIS) ในการศึกษาการใช้พื้นที่ในอดีต โดยเริ่มดำเนินงานตั้งแต่เดือนกรกฎาคม ปี พ.ศ. ๒๕๕๖
และปัจจุบันดำเนินงานภาคสนามเสร็จสิ้นแล้ว (ใช้เวลาประมาณ ๓ เดือน) ขณะนี้อยู่ในขั้นตอนการวิเคราะห์และ
ตีความหลักฐานทางโบราณคดีที่ได้จากการขุดค้นและขุดแต่งทางโบราณคดี และคาดว่าจะดำเนินการศึกษาวิจัยเสร็จสิ้น
ในเดือนมีนาคม ปี พ.ศ. ๒๕๕๗

จากการขุดค้นในพื้นที่ดังกล่าว ได้พบหลักฐานทางโบราณคดีที่สำคัญสามารถแบ่งออกได้เป็น ๒ กลุ่ม ได้แก่
กลุ่มโบราณสถานและโบราณวัตถุ

- **กลุ่มโบราณสถาน** ปรากฏแนวโบราณสถานที่น่าสนใจและมีความเป็นไปได้ว่าเป็นส่วนหนึ่งของ “โรงทหาร”
ซึ่งซ้อนกันสองสมัย สมัยแรกตรงกับสมัยรัชกาลที่ ๔ โดยเทียบสิ่งปลูกสร้างกับผลการศึกษาด้านภูมิสารสนเทศ ส่วน
สมัยที่สองตรงกับสมัยรัชกาลที่ ๕ โดยเทียบกับสิ่งปลูกสร้างที่ปรากฏในแผนที่กรุงเทพฯฉบับปี พ.ศ. ๒๔๓๙ และแผนผัง
อาคารในพื้นที่วังหน้า ฉบับปี พ.ศ. ๒๔๖๑ โดยขุดพบแนวอาคารที่สร้างซ้อนทับกันไม่ต่ำกว่า ๒ สมัย องค์ประกอบ
อาคารที่ขุดค้นพบเป็นส่วนฐานราก เอน และผนังอาคารก่ออิฐถือปูน นอกจากนี้ยังพบแนวทางเดินและแนวรางน้ำก่อ
อิฐ รวมถึงแนวท่อประปาสมัยรัชกาลที่ ๗ และโครงสร้างเสาไม้ที่มีหมอนไม้ต่อรองรับลำต้นของเสาอีกด้วย

- **โบราณวัตถุ** โบราณวัตถุที่พบส่วนใหญ่เป็นเครื่องมือเครื่องใช้ในชีวิตประจำวันที่มีความหลากหลาย เช่น เศษ
ภาชนะดินเผาลายครามจากจีนหลายแหล่งเตา เศษเครื่องถ้วยจากยุโรป เศษเครื่องแก้ว ขวดน้ำแร่ ขวดน้ำหมึก ขวด
น้ำหอมยี่ห้อ “ROGER AND GARRET” และ “L.T PIVER” จากกรุงปารีส ประเทศฝรั่งเศส เป็นต้น นอกจากนี้ยังพบ
เหรียญอันเฟื่องในสมัยรัชกาลที่ ๕ มีจารึกพระนามาภิไธยย่อ “จปร.” ปี จ.ศ. ๑๒๔๔ (ราว พ.ศ.๒๔๒๕) เศษชิ้นส่วน
พระพิมพ์ดินเผา ประติมากรรมดินเผารูปบุคคลแต่งกายแบบตะวันตก เครื่องมือเครื่องใช้ที่ทำจากเหล็ก เช่น หมวก
ทหารโลหะ หน้ากากโลหะ ลูกปืนใหญ่ เศษชิ้นส่วนระฆัง เกือกม้า และปืนใหญ่ที่ทำจากโลหะ เป็นต้น ซึ่งปืนใหญ่ที่ขุด
พบนี้มีหลักฐานว่ามีอายุอยู่ในช่วงสมัยรัชกาลที่ ๔

โบราณวัตถุชิ้นเด่นที่พบในหลุมขุดค้นตามแนวโบราณสถานได้แก่ กลุ่มปืนใหญ่ 11 กระบอกและลูกกระสุนปืน
ปืนใหญ่ที่พบมีลักษณะคล้ายกับปืนขานกยางหรือปืนหามแล่น เป็นปืนใหญ่สนามขนาดเล็ก ใช้ในราชการสมัยรัชกาลที่

๕ และมีปืนปากจอบเป็นปืนใหญ่ที่มีลักษณะคล้ายกับที่พบในสมัยอยุธยา ในสมัยสมเด็จพระนารายณ์มหาราช

จากการศึกษาเบื้องต้นโบราณวัตถุที่พบส่วนใหญ่สามารถกำหนดอายุอยู่ในช่วงสมัยรัตนโกสินทร์ (ประมาณ พุทธศตวรรษที่ ๒๔)



พื้นที่สนามหญ้าด้านทิศใต้ของพระที่นั่งพุทไธสวรรย์ ก่อนทำการขุดค้น





แนวโบราณสถานที่พบจากการขุดค้น



ตัวอย่างโบราณวัตถุที่ได้จากการขุดค้น

การขุดค้น ระยะที่ ๔ (ปี พ.ศ.๒๕๕๗)

ในระยะที่ ๔ ขุดค้นและขุดแต่งบริเวณพื้นที่สนามหญ้าหน้าโรงราชรถ พิพิธภัณฑสถานแห่งชาติ พระนคร ปริมาณงาน ๔๐๐ ลบ.ม. ได้มีขั้นตอนการดำเนินงานโดยการประยุกต์เทคโนโลยีการสำรวจทางด้านธรณีฟิสิกส์ในการศึกษาร่องรอยหลักฐานทางโบราณคดีใต้ดิน (GPR) และระบบภูมิสารสนเทศ (GIS) ในการศึกษาการใช้พื้นที่ในอดีต และได้เริ่มทำการขุดค้นทางโบราณคดี ตั้งแต่ปลายเดือนมิถุนายน ๒๕๕๗ เป็นต้นมา



พื้นที่ก่อนทำการขุดค้น





แนวโบราณสถานที่พบจากการขุดค้น



ตัวอย่างโบราณวัตถุที่พบ