

การดำเนินงานทางโบราณคดี บริเวณพระราชวังบวรสถานมงคล (วังหน้า)



แสดงขอบเขตพระราชวัง

แสดงขอบเขตพื้นที่ที่จะทำการขุดค้น

การดำเนินงานทางโบราณคดีในบริเวณพระราชวังบวรสถานมงคล (วังหน้า) เริ่มตั้งแต่ปี ๒๕๕๕ โดยดำเนินการสำรวจรวบรวมข้อมูลทั้งหมดที่เกี่ยวข้องกับพระราชวังบวรสถานมงคลและขุดค้นควบคู่กันไป ภายใต้กรอบแนวคิด ดังนี้

กรอบความคิดในการดำเนินงาน

- สำรวจ รวบรวม ศึกษาข้อมูลทางโบราณคดีและประวัติศาสตร์ ทั้งของกรมพระราชวังบวรสถานมงคล และพื้นที่/สถาปัตยกรรมของพระราชวังบวรสถานมงคล(วังหน้า) ซึ่งอาจแบ่งออกได้ดังนี้
- นำข้อมูลที่ได้จากการศึกษา สรุปลงเป็นเรื่องราวของพระราชวังบวรสถานมงคล และกรมพระราชวังบวรสถานมงคล ทั้งทางด้านประวัติความเป็นมา พัฒนาการของพื้นที่ และจัดทำรูปแบบสันนิษฐาน
- จัดทำให้เป็นแหล่งเรียนรู้ สำหรับนักเรียน นิสิต นักศึกษา และประชาชนทั่วไป ในรูปแบบของนิทรรศการชั่วคราวในแหล่ง รวมถึงการมีส่วนร่วมขณะปฏิบัติงานทางโบราณคดี
- เผยแพร่ประชาสัมพันธ์ เรื่องราวของพระราชวังบวรสถานมงคลและกรมพระราชวังบวรสถานมงคล ตลอดการดำเนินโครงการเป็นระยะๆอย่างต่อเนื่อง ในรูปแบบต่างๆ ได้แก่ รายงาน เอกสารเผยแพร่ การสัมมนาทางวิชาการ และนิทรรศการ
- นำข้อมูลที่ได้รับมาสังเคราะห์เพื่อเป็นแหล่งข้อมูลสนับสนุนการจัดทำพระราชวังบวรสถานมงคล (วังหน้า) ให้เป็นแหล่งเรียนรู้ตามอัธยาศัยและแหล่งท่องเที่ยวทางวัฒนธรรม
- นำเสนอโบราณสถานพระราชวังบวรสถานมงคลทั้งบริเวณ ในรูปแบบต่างๆตามความเหมาะสม (เช่น การเปิดแนวโบราณสถานที่ได้จากการขุดค้น การจัดทำแบบจำลอง ป้ายแสดงผังพร้อมคำอธิบาย ฯลฯ)

การขุดค้นทางโบราณคดี

ดำเนินการเฉพาะพื้นที่ที่กรมศิลปากรดูแลรับผิดชอบเท่านั้น ก่อนการขุดค้น ได้มีการสำรวจพื้นที่ด้วยเครื่องมือธรณีฟิสิกส์โดยวิธีเทคนิคเรดาร์หยั่งความลึก GPR (Ground Penetrating Radar) เพื่อศึกษาร่องรอยหลักฐานทางโบราณคดีใต้ดินและระบบภูมิสารสนเทศ GIS (Geographic Information System) มาช่วยในการศึกษาการใช้พื้นที่ในอดีต

การขุดค้นเริ่มปี ๒๕๕๕ โดยทำการขุดค้นบริเวณสนามหญ้าด้านทิศใต้ของพระที่นั่งอิศราวินิจฉัย ต่อมาในปี ๒๕๕๖-๒๕๕๘ ทำการขุดค้นบริเวณสนามด้านโรงราชรถ

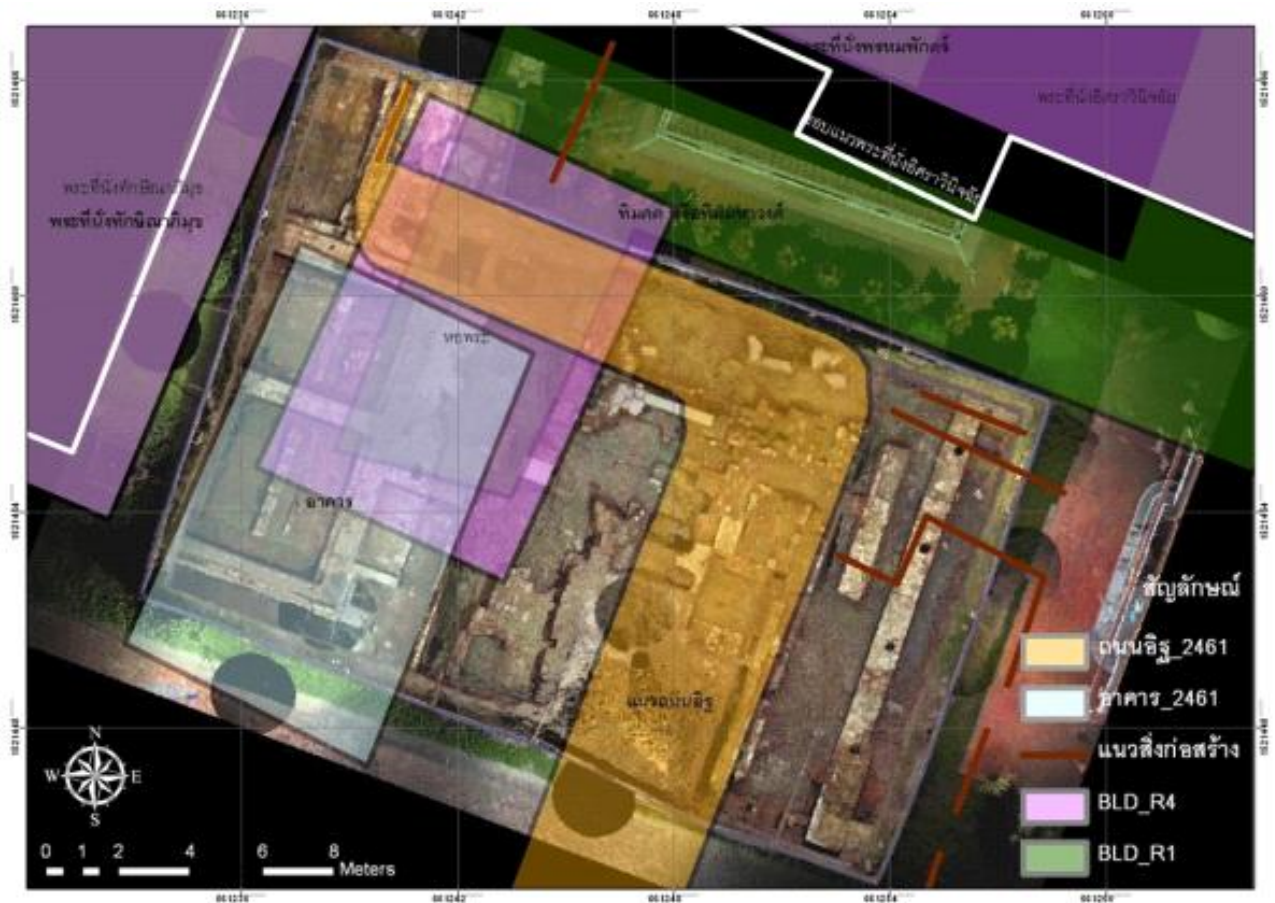


ผลที่ได้จากการขุดค้น

ปี ๒๕๕๕ บริเวณสนามด้านใต้พระที่นั่งอิศราวินิจฉัย พบแนวสิ่งก่อสร้างทับซ้อนอย่างน้อย ๒ สมัย เมื่อนำมาซ้อนทับผังสันนิษฐานสมัยรัชกาลที่ ๑- ๕ ด้วยระบบ GIS แล้ว พบว่าสิ่งก่อสร้างบางแนวใกล้เคียงกับผังสันนิษฐานเช่น แนวผนังอาคารหอพระสมัย รัชกาลที่ ๓ และแนวถนนอิฐสมัยรัชกาลที่ ๕ เป็นต้น แต่จากการขุดค้นทำให้ทราบว่า มีแนวสิ่งก่อสร้างบางส่วนที่ไม่ปรากฏในหลักฐานหรือข้อมูลใดๆเลย



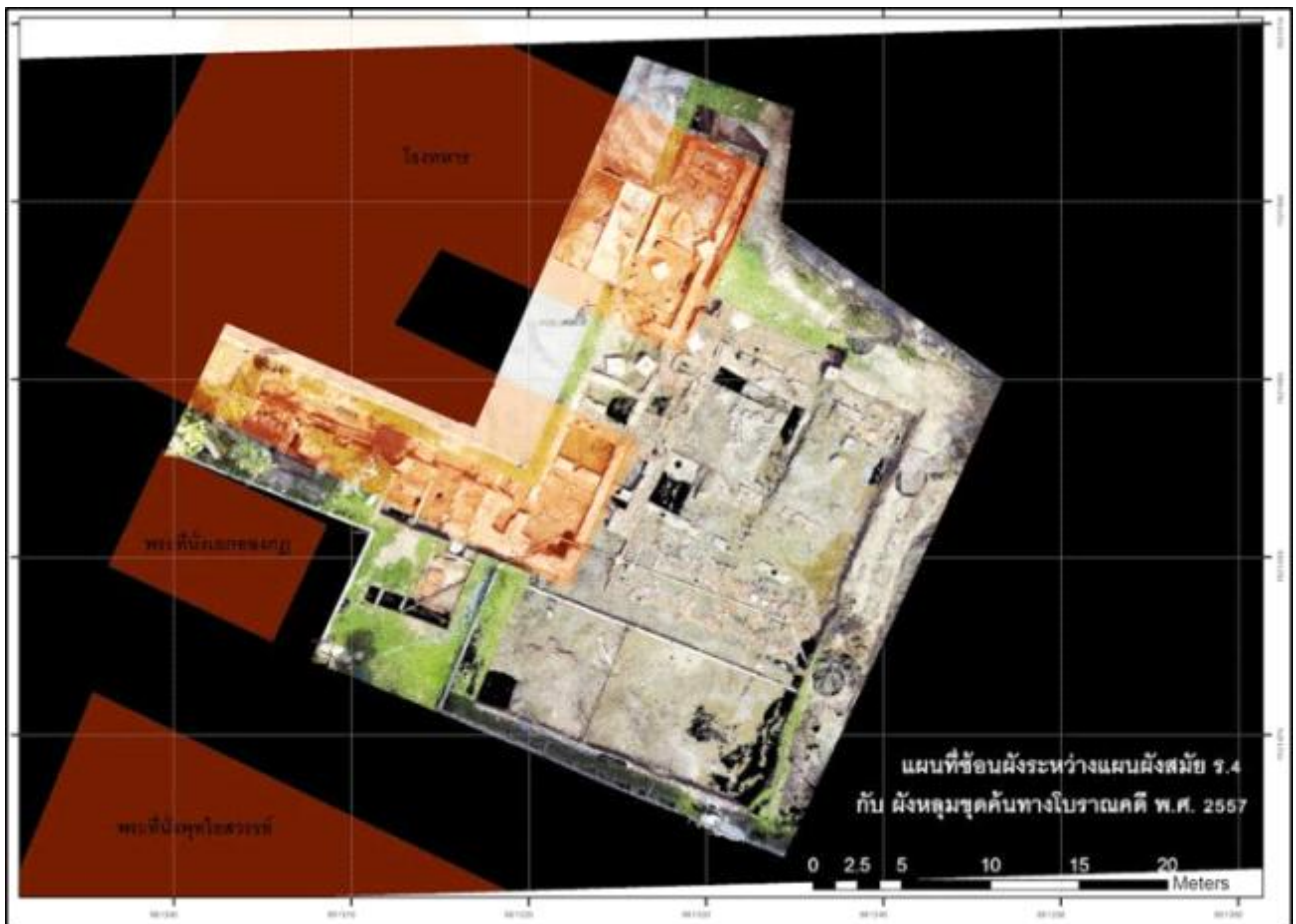
ภาพ ๓ มิติ แสดงแนวสิ่งก่อสร้างที่พบ

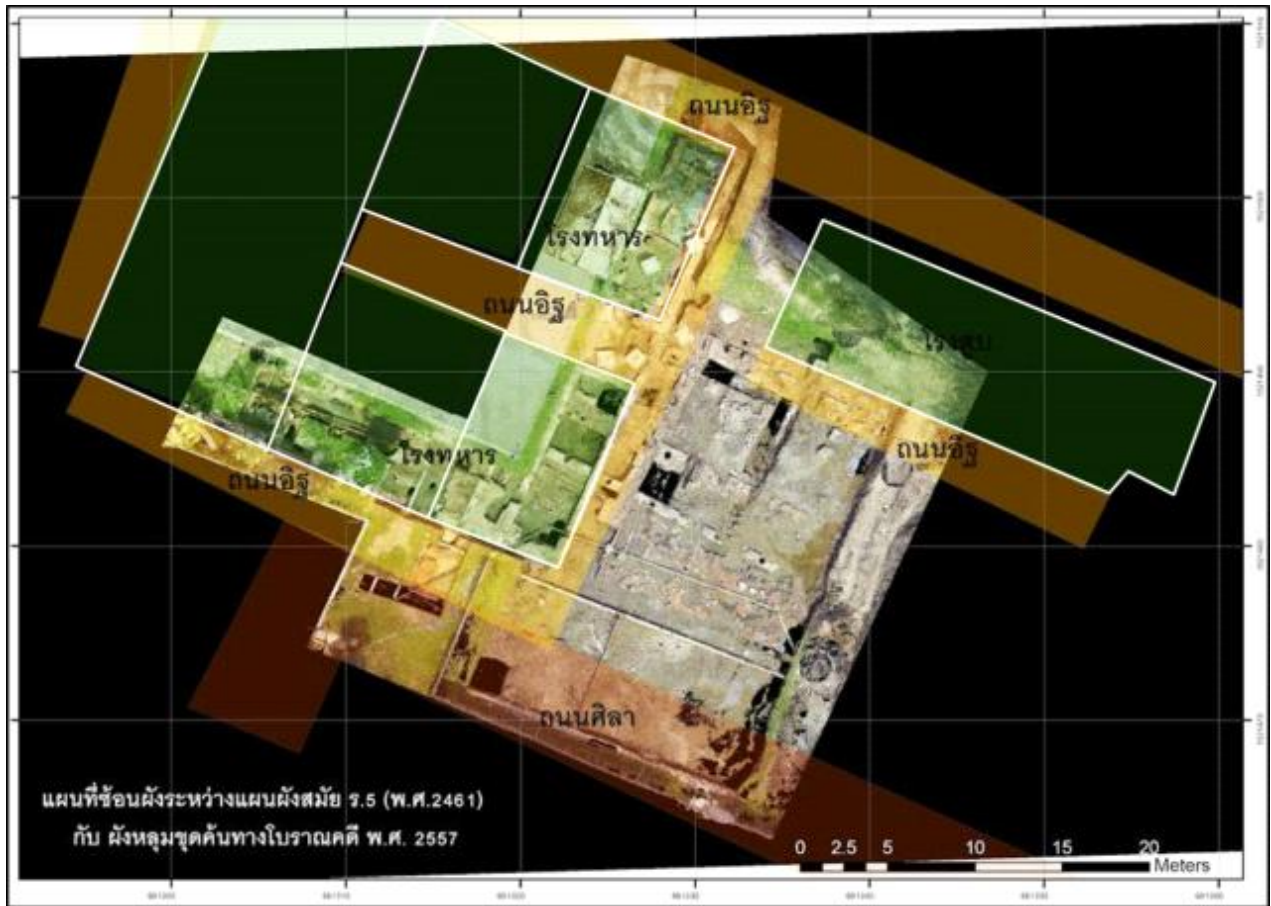


ภาพแนวสิ่งก่อสร้างที่พบ ซ้อนทับด้วยผังสันนิษฐาน สมัยรัชกาลที่ ๑ - รัชกาลที่ ๕

ปี ๒๕๕๖ - ๒๕๕๘ บริเวณสนามหน้าโรงราชรถ หลังการขุดค้นพบว่า มีแนวสิ่งก่อสร้างทับซ้อนทับ อย่างน้อยสองสมัยเช่นกัน เมื่อนำมาซ้อนทับกับผังสันนิษฐานสมัย รัชกาลที่ ๑-๕ แล้ว พบแนวอาคารโรงทหารสมัยรัชกาลที่ ๔ และ ๕ ค่อนข้างชัดเจน แต่ยังพบสิ่งก่อสร้างอื่นที่ไม่ปรากฏข้อมูลในเอกสารใดๆเช่นกัน







โบราณวัตถุ

จากการขุดค้นทั้ง ๒ บริเวณ พบโบราณวัตถุลักษณะคล้ายกัน สามารถแบ่งออกได้ ๕ ประเภท ได้แก่ เศษภาชนะดินเผา ส่วนประกอบสถาปัตยกรรม เหริยญ แก้ว และประเภทอื่นๆ

เศษภาชนะดินเผา

มีทั้งที่เป็นชิ้นส่วนภาชนะดินเผาเนื้อดินที่ใช้ในชีวิตประจำวัน และภาชนะดินเผาที่นำเข้าจากต่างประเทศ เช่น ชิ้นส่วนภาชนะดินเผาเคลือบสีเขียว ชิ้นส่วนภาชนะดินเผาลายครามจากจีน (อายุราวพุทธศตวรรษที่ ๒๔-๒๕) ชิ้นส่วนภาชนะดินเผาเขียนสีน้ำเงินเคลือบขาวจากญี่ปุ่น และชิ้นส่วนภาชนะดินเผาพิมพ์ลายใต้เคลือบจากตะวันตก (อายุราวพุทธศตวรรษที่ ๒๔-๒๕)

ส่วนประกอบสถาปัตยกรรม มีทั้งที่เป็นแผ่นอิฐรูปสี่เหลี่ยมผืนผ้าและรูปวงกลม กระเบื้องชนิดต่างๆ เช่น กระเบื้องมุงหลังคา กระเบื้องปู กระเบื้องเชิงชาย และประติมากรรมประดับอาคาร เช่น สิงโต ปูนปั้นเขียนสี และยังได้พบชิ้นส่วนป้ายสลักชื่ออาคารทำจากหินอ่อน รูปสี่เหลี่ยมผืนผ้า สลักตัวอักษรไทยว่า “...ลสมุทฯ” สันนิษฐานว่าเป็นป้ายบอกชื่ออาคารหรือสถานที่ต่างๆ ภายในพระราชวังบวรสถานมงคล

เหริยญ ส่วนใหญ่ที่พบมีสภาพไม่สมบูรณ์เนื่องจากเป็นโลหะ เมื่อถูกฝังอยู่ในดินที่มีความชื้นจึงทำให้ขึ้นสนิม โดยมากเป็นเหริยญที่ใช้ในชีวิตประจำวัน มีมูลค่าใช้ซื้อขายแลกเปลี่ยนได้ในสมัยก่อน

แก้ว พบชิ้นส่วนของกัน ปาก คอ ของขวดแก้ว จุกแก้ว และชิ้นส่วนแก้วประดับแขนเดอเลีย อีกทั้งยังได้พบขวด
น้ำหอมที่ผลิตในประเทศฝรั่งเศส (อายุราวพุทธศตวรรษที่ ๒๕)





ปืนใหญ่และลูกกระสุนปืน ที่พบได้แก่กับปืนขานกยางหรือปืนหามแล่น เป็นปืนใหญ่สนามขนาดเล็ก ใช้
ในราชการสมัยรัชกาลที่ ๕ ปืนปากจอบและปืนใหญ่ที่มีลักษณะคล้ายกับที่พบในสมัยอยุธยา สมัยสมเด็จพระนารายณ์
มหาราช

ประเภทอื่นๆ ที่พบมีทั้งลูกกระสุนปืนใหญ่ และเครื่องใช้โลหะ เช่น กระตักน้ำโลหะ กระดุมเสื้อ หัวเข็ม
ขัดโลหะ และเกือกม้าโลหะ

จากการดำเนินงานทางโบราณคดีที่ผ่านมา ทำให้ได้พบหลักฐานที่สำคัญเป็นจำนวนมาก ทั้งที่เป็นสิ่งก่อสร้าง
และโบราณวัตถุ บางส่วนที่พบทำให้ทราบเรื่องราวเกี่ยวกับพระราชวังบวรสถานมงคลได้ชัดเจนยิ่งขึ้น แต่ยังมีบางส่วน
ที่ยังคงต้องศึกษาต่อไป