

## วัดเพลง (ร้าง)

**ชื่อแหล่ง :** วัดเพลง (ร้าง)

**ที่ตั้ง :** บ้านท่าแจ ตำบลหน้าเมือง อำเภอเมือง จังหวัดราชบุรี

**เส้นทางเข้าสู่แหล่ง :** จากราชบุรีใช้เส้นทางหลวงหมายเลข 4 (ถนนเพชรเกษม) ไปทางกรุงเทพฯ แหล่งจะตั้งอยู่บริเวณหลังบ่มน้ำมัน ป.ต.ท.ทางด้านซ้ายมือก่อนถึงสะพานศิริลักษณ์ประมาณ 500 เมตร

**สภาพภูมิศาสตร์และสิ่งแวดล้อม :**

**สภาพภูมิศาสตร์ :** สถานที่ตั้งวัดเป็นพื้นที่ราบลุ่มริมฝั่งแม่น้ำแม่กลอง

**แหล่งน้ำ :** วัดตั้งอยู่ทางด้านตะวันตกของแม่น้ำแม่กลองห่างออกไปประมาณ 500 เมตร มีลำคลองขนาดเล็กไหลผ่านทางด้านทิศเหนือ

**ประวัติ :**

วัดเพลง เป็นวัดร้างมีเนื้อที่ประมาณ 10 ไร่ ตั้งอยู่บริเวณริมฝั่งแม่น้ำแม่กลอง เดิมเรียกว่า “วัดเพรง” ซึ่งคำว่า “เพรง” หมายความว่า เก่าแก่ ต่อมามีการเรียกเพี้ยนไปเป็น “เพลง” โดยมีคำบอกเล่าสนับสนุนว่า ในวันดีคืนดีจะได้ยินเสียงเพลงดังแว่วออกมาจากบริเวณวัด จึงเรียกกันว่า วัดเพลง อ.มานิต วัลลิโกดม อดีตหัวหน้ากองโบราณคดี กรมศิลปากร ได้บันทึกไว้อีกชื่อหนึ่งว่า “วัดโพธิ์เจี๊ว”

ในปีพุทธศักราช 2497 กองโบราณคดี กรมศิลปากร ได้ดำเนินการขุดค้นบริเวณวัดเพลง (ร้าง) โดยเริ่มดำเนินการเมื่อวันที่ 25 พฤศจิกายน พ.ศ.2497 พบหลักฐานทางด้านโบราณคดีหลายชนิด จากบันทึกการขุดค้นสรุปได้ว่า ซากโบราณสถานเป็นเจดีย์รูปสี่เหลี่ยมย่อมุมไม้สิบสองฐานกว้างด้านละ 11 เมตร สูงโดยประมาณ 22 เมตรเศษ สภาพชำรุด ยอดหักเหลืออยู่เพียงชั้นบัลลังก์องค์เจดีย์แตกร้าวมีรอยขูดเจาะหลายแห่ง ที่ฐานทักษิณชั้นที่ 4 ด้านตะวันออกถูกเจาะเป็นช่องกว้างขนาดสองคนเข้าออกหลีกกันได้สบาย ภายในก่ออิฐแบ่งออกเป็นห้อง 4 ห้อง แต่ละห้องกว้างยาว 1.50 เมตร สูงโดยประมาณ 2 เมตร จากการขุดที่ห้องหรือกรุทางมุมตะวันออกเฉียงใต้ของฐานทักษิณชั้นที่ 4 ลึกลงไปประมาณ 6 เมตร พบหินทรายแดงรูปสามเหลี่ยมมน สลักเป็นพระปางสมาธิมีเรือนแก้วทั้งสองด้านลักษณะคล้ายกับพระพุทธรูปที่สลักบนทับหลังกำแพงรอบล้อมปราสาทประธานวัดมหาธาตุ จ.ราชบุรี หินทรายแดงสลักรูปพระพุทธรูปนี้ตั้งอยู่บนก้อนแลงสี่เหลี่ยมขนาดยาว 45 ซม. กว้าง 38.05 ซม.หนา 2 ซม. มีรอยยาปูนฉาบไว้เมื่อเขาะเปิดก้อนแลงออกพบว่ากลางก้อนแลงเป็นหลุมมีขอบทองคำ หรือสุวรรณฉัตรทรงกลมขนาดเส้นผ่านศูนย์กลาง 3 ซม.

ภายในผอบทองคำมีพระบรมสารีริกธาตุขนาดเมล็ดพันธุ์ผักกาด 3 องค์ (ปัจจุบันประดิษฐานที่วัดมหาธาตุ) นอกจากนั้นยังพบโบราณวัตถุอีกหลายๆ อย่าง เช่น ชิ้นส่วนพระพุทธรูปหินทรายแดง เศษภาชนะดินเผา

ปัจจุบันโบราณสถานวัดเพลง (ร้าง) ตั้งอยู่ห่างจากถนนเพชรเกษมสายเลี้ยวเมืองห่างออกไปทางด้านทิศเหนือประมาณ 150 เมตร โดยด้านหน้าที่ติดกับถนนมีบ่อน้ำมัน ป.ต.ท. ตั้งอยู่ขวางอยู่ ทางด้านตะวันตกเป็นอาคารอุ้มอรรถ ทางด้านเหนือมีลำคลองเล็กๆ ซึ่งอยู่ติดกับโรงโอง

#### **หลักฐานทางด้านโบราณคดี :**

**เจดีย์** ลักษณะเป็นซากโบราณสถานมีต้นไม้อายุใหญ่และเล็กขึ้นปกคลุม ส่วนยอดของเนินสูงประมาณ 3 เมตร บนตัวโบราณสถานมีก้อนอิฐขนาดใหญ่กระจัดกระจายอยู่โดยทั่วไป ส่วนบนของโบราณสถานพังลงมาจนไม่สามารถบอกลักษณะเดิมได้ ตรงกลางเป็นหลุมขนาดใหญ่ มีส่วนของฐานเจดีย์ก่ออิฐถือปูนเรียงซ้อนกันเป็นชั้นๆ อยู่บริเวณมุมทางด้านตะวันออกเฉียงใต้ ส่วนทางด้านทิศตะวันออกเฉียงเหนือพบฐานโบราณสถานรูปสี่เหลี่ยมหักมุมลงมาอยู่ ซึ่งบางส่วนมีร่องรอยของปูนฉาบติดอยู่ด้วย นอกจากนั้นยังพบก้อนศิลาแลงขนาดใหญ่ ซึ่งเป็นส่วนของฐานโบราณสถานกระจัดกระจายปะปนอยู่กับเศษอิฐจำนวนหนึ่ง จากการสำรวจรอบๆ บริเวณองค์เจดีย์ พบชิ้นส่วนพระพุทธรูปหินทรายแดงจำนวนหนึ่ง ส่วนทางด้านเหนือซึ่งติดกับลำคลองขนาดเล็กที่เชื่อมต่อมาจากแม่น้ำแม่กลองพบร่องรอยของแนวเรียงอิฐ สันนิษฐานว่าอาจจะเป็นศาลาท่าน้ำซึ่งบริเวณนี้พบเศษกระเบื้องดินเผากระจัดกระจายอยู่ทั่วไป นอกจากนั้นยังพบชิ้นส่วนภาชนะดินเผาจำนวนหนึ่ง

**ชิ้นส่วนภาชนะดินเผา** ชิ้นส่วนภาชนะดินเผาที่พบส่วนใหญ่เป็น ภาชนะดินเผาเนื้อดินค่อนข้างหยาบ พบทั้งแบบผิวเรียบและแบบที่มีการตกแต่งผิวด้วยลายกดประทับ แบบหม้อทะนนหรือหม้อตาล นอกจากนั้นยังพบชิ้นส่วนของเตาเชิงกราน

ภาชนะดินเผาเนื้อแกร่งที่พบบริเวณวัดเพลงจะเป็นชิ้นส่วนของไหหรือโอง บางชิ้นมีการเคลือบผิวภายนอกด้วยสีน้ำตาล หรือเคลือบเขียว และเศษภาชนะดินเผาแบบเครื่องถ้วยจีน เนื้อสีขาวแกร่ง มีการเขียนสีน้ำเงินใต้เคลือบแบบเครื่องลายคราม บางชิ้นด้านในจะเป็นสีขาวเขียนลายสีน้ำเงินใต้เคลือบผิวด้านนอกเคลือบสีน้ำตาล ส่วนใหญ่จะเป็นภาชนะประเภท ถ้วย

**การกำหนดอายุสมัย :** สมัยกรุงศรีอยุธยา

**การประกาศขึ้นทะเบียน :** ประกาศขึ้นทะเบียนโบราณสถานและกำหนดเขตที่ดินโบราณสถาน

ในราชกิจจานุเบกษา เล่ม 112 ตอนพิเศษ 39 ง วันที่ 6 ตุลาคม พ.ศ. 2538

พื้นที่โบราณสถานโดยประมาณ 3 ไร่ 1 งาน 67.88 ตารางวา

**รูปแบบของแหล่งโบราณคดี :** วัดร้างพื้นที่บางส่วนกรมศาสนาให้เอกชนเช่าที่ดินดำเนินกิจการ

**วันเวลาที่ปฏิบัติงาน :** สำรวจ 24 มิ.ย.41 บันทึก 25 มิ.ย.41

**ผู้สำรวจ/บันทึกข้อมูล :** น.ส.พยุง วงษ์น้อย นายเดชา สุตสวาท และน.ส.สุรียา สุวรรณนิมิตร

**ที่มาของข้อมูล :** *อย่าให้ต้องเสียใจภายหลัง เมื่อสูญเสียพระบรมราชทูตเจดีย์ วัดพร่งร้างที่ราชบุรี .*

ทันทีศย์ ชอบธรรม . ศิลปวัฒนธรรม ปีที่ 15 ฉบับที่ 12 ตุลาคม , 2537

*โบราณสถานที่ยังมิได้ขึ้นทะเบียนเล่ม 2 . โครงการสำรวจขึ้นทะเบียนโบราณสถาน*

เร่งด่วน กองโบราณคดี กรมศิลปากร,2533

หน้า ๘

เล่ม ๑๑๒ ตอนพิเศษ ๓๕ ง ราชกิจจานุเบกษา ๖ ตุลาคม ๒๕๓๘

## ประกาศกรมศิลปากร

เรื่อง ขึ้นทะเบียนและกำหนดเขตที่ดินโบราณสถาน

อาศัยอำนาจตามความในมาตรา ๘ แห่งพระราชบัญญัติโบราณสถาน โบราณวัตถุ ศิลปวัตถุ และพิพิธภัณฑสถานแห่งชาติ พ.ศ. ๒๕๐๔ อธิบดีกรมศิลปากร จึงประกาศขึ้นทะเบียนและกำหนดเขตที่ดินโบราณสถานในเขตท้องที่จังหวัดต่างๆ ดังนี้

๑. โบราณสถานคลังเก็บฝิ่น ถนนนครไชยศรี เขตคูสิต กรุงเทพมหานคร พื้นที่โบราณสถานประมาณ ๓ งาน ๐.๕ ตารางวา

๒. โบราณสถานวัดเพลง (ร้าง) บ้านท่าแจ ตำบลหน้าเมือง อำเภอเมืองราชบุรี จังหวัดราชบุรี พื้นที่โบราณสถานประมาณ ๓ ไร่ ๑ งาน ๖๗.๘๘ ตารางวา

๓. โบราณสถานวัดหน้าพระธาตุ บ้านตะกู ตำบลตะกู อำเภอปักธงชัย จังหวัดนครราชสีมา

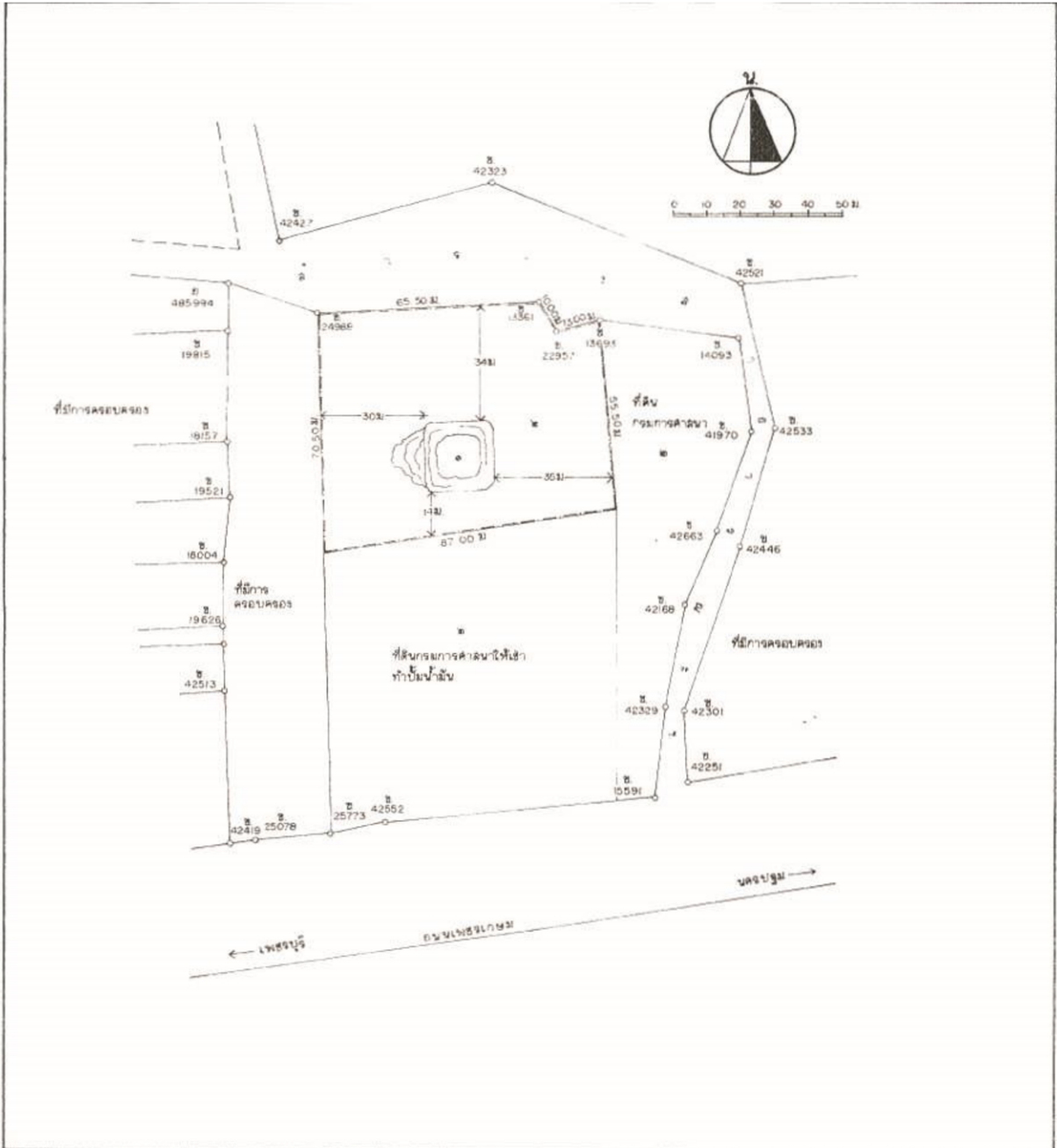
๓.๑ พระอุโบสถเก่า พื้นที่โบราณสถานประมาณ ๑ ไร่ ๔๕ ตารางวา

๓.๒ หอไตร พื้นที่โบราณสถานประมาณ ๑ ไร่ ๒ งาน ๖๖ ตารางวา

๔. โบราณสถานเจดีย์เก่าวัดแก่ง โรงพยาบาลระยอง อำเภอเมืองระยอง จังหวัดระยอง พื้นที่โบราณสถานประมาณ ๑ งาน ๕๗.๘๐ ตารางวา

๕. โบราณสถานสำนักงานที่ดินจังหวัดเพชรบุรี (หลังเก่า) อำเภอเมืองเพชรบุรี จังหวัดเพชรบุรี พื้นที่โบราณสถานประมาณ ๒ ไร่ ๒ งาน ๒๘ ตารางวา

๖. โบราณสถานวัดเขาเจดีย์ ตำบลบางสน อำเภอปะทิว จังหวัดชุมพร พื้นที่โบราณสถานประมาณ ๕๐ ไร่ ๒ งาน ๒๗ ตารางวา



<b>แผนผังใบโฉนดที่ดินวัดเพลง (ร้าง) บ้านท่าแฉลบ ตำบลหน้าเมือง อำเภอเมือง จังหวัดราชบุรี</b> มาตราส่วน: 1000		สำรวจ	สุพรรณพงษ์, อุดมย์, งาม, ปะจก้อง	15 มิ.ย. 2537
		เขียน	สุพรรณพงษ์ สุจิโย	16-17 มิ.ย. 2537
		บันทึบบริเวณคดี		
		ทนายช่วยฯ ๑	<i>[Signature]</i>	ใบพ. ๖๑.๖๕๓๓
		ทนายความคู่ฝ่าย	<i>[Signature]</i>	๒๐ มิ.ย. ๒๕๓๗
		ทนายอยู่ข้างเจ้า		
		ผอ.กบค.	<i>[Signature]</i>	๑๕ ก.ค. ๓๗
		อธิบดี	<i>[Signature]</i>	๗ เม.ย. ๓๗
หมายเหตุ * โบราณสถานเขตวัดเพลง ๒ ที่ดินกรมการศาสนา	--- แนวเขตที่ดินใบโฉนดที่ดิน เนื้อที่ ๓ ไร่ * ฐาน ๖๐๘๘ ตารางวา			



ภาพประกอบ:



เนินเจดีย์วัดเพรงร้าง ต.หน้าเมือง อ.เมือง จ.ราชบุรี





ฐานอิฐทางทิศตะวันออกเฉียงใต้ขององค์เจดีย์

เนินเจดีย์วัดเพรงร้าง ต.หน้าเมือง อ.เมือง จ.ราชบุรี



แนวการก่ออิฐซึ่งเป็นส่วนของฐานเจดีย์ที่หักล้ม

เนินเจดีย์วัดเพรงร้าง ต.หน้าเมือง อ.เมือง จ.ราชบุรี