

แหล่งโบราณคดีบ้านป่าละอูบน

ชื่อแหล่ง : แหล่งโบราณคดีบ้านป่าละอูบน

ที่ตั้ง : ตั้งอยู่ในเขตหมู่ ๓ บ้านป่าละอู ตำบลห้วยสัตว์ใหญ่ อำเภอหัวหิน จังหวัดประจวบคีรีขันธ์

สภาพภูมิศาสตร์ : สภาพของแหล่งโบราณคดีเป็นพื้นที่ราบระหว่างหุบเขา มีแหล่งน้ำ คือ “ ห้วยป่าเลา ” ไหลผ่านทางด้านทิศใต้ลงไปรวมกับแม่น้ำปราณบุรีที่อยู่ทางทิศตะวันออก

ประวัติ : สาเหตุของการพบหลักฐานทางด้านโบราณคดี เนื่องจากการสร้างถนนเข้าหมู่บ้านป่าละอูบน เมื่อไถป่าดพื้นที่ผ่านเนินดินขนาดใหญ่ในหมู่บ้านจึงพบหลักฐานทางด้านโบราณคดี ประกอบด้วย โครงกระดูกมนุษย์ ชั้นส่วนภาชนะดินเผาเนื้อดินขัดมัน ชั้นส่วนภาชนะดินเผาผิวเรียบ และขวานหินเนื้อละเอียดสีดำ จำนวน 9 ชิ้น ชาวบ้านได้นำโครงกระดูกไปเผาประกอบพิธีกรรมทางศาสนาแล้ว โบราณวัตถุบางส่วนที่ชาวบ้านได้เก็บรักษาไว้

หลักฐานทางด้านโบราณคดี : เมื่อปี พ.ศ.2545 ฝ่ายวิชาการ สำนักงานโบราณคดีและพิพิธภัณฑสถานแห่งชาติที่ 1 ทำการสำรวจพื้นที่แหล่งโบราณคดีบ้านป่าละอูบน ได้พบชั้นส่วนภาชนะดินเผาเนื้อหยาบผิวเรียบจำนวนหนึ่งและหลักฐานโบราณวัตถุซึ่งชาวบ้านเก็บรักษาไว้ ประกอบด้วย

- **โกลงขวานหินยาว** ทำมาจากหินสีดำคล้ายหินปูน ขนาดความยาว 23 เซนติเมตร ความกว้าง 4.5 และความหนา 1.8 เซนติเมตร ส่วนผิวยังไม่มีการขัดฝน มีรอยกะเทาะทั่วทั้งชิ้น มีเส้นแบ่งคมชัดเจน
- **ลูกปัดแก้ว** จำนวน 1 ลูก ขนาดเส้นผ่านศูนย์กลาง 1.9 เซนติเมตร ความยาว 2.5 เซนติเมตร ลักษณะเป็นลูกปัดทรงถังถึงเบียร์ ผิวลูกปัดสีเขียวอมดำตักแต่งด้วยการเรียงแถมขึ้นแก้วแบบสลัปสีและรูปทรงขนาดเล็กปะติดปะต่อกันแบบโมเสก ด้วย สีน้ำเงิน ดำ แดง ขาว เหลือง และเขียว จัดเป็นลูกปัดในรูปแบบที่หายาก ลูกปัดแก้วที่แถมลวดลายลักษณะพิเศษนี้ น่าจะมีต้นเค้ามาจากอินเดียและตะวันออกเฉียงกลาง แต่ได้คลี่คลายจนเกิดเป็นลวดลายผสมในรูปลักษณะที่ต่างออกไปจากรูปแบบเดิม โดยลูกปัดในรูปแบบนี้จะพบมากจากแหล่งโบราณคดีทางภาคใต้ของประเทศไทย เช่น แหล่งโบราณคดีคลองท่อม จังหวัดกระบี่ แหล่งโบราณคดีบ้านทุ่งตึก และแหล่งโบราณคดีเหมืองทอง จังหวัดพังงา เป็นต้น

จากหลักฐานโบราณคดีสามารถสันนิษฐานได้ว่า แหล่งโบราณคดีดังกล่าวเป็นแหล่งฝังศพสมัยก่อนประวัติศาสตร์ในกลุ่มสังคมกสิกรรม กลุ่มคนในบริเวณนี้ น่าจะมีการติดต่อสัมพันธ์กับชุมชนอื่นๆ ที่ห่างไกลออกไป และมีพิธีกรรมในการฝังศพโดยการใส่สิ่งของเครื่องใช้ลงไปในหลุมศพ

การกำหนดอายุสมัย : สมัยก่อนประวัติศาสตร์ในสังคมกสิกรรมที่มีการใช้เครื่องมือหินขัด

รูปแบบของแหล่งโบราณคดี : แหล่งที่ฝังศพ

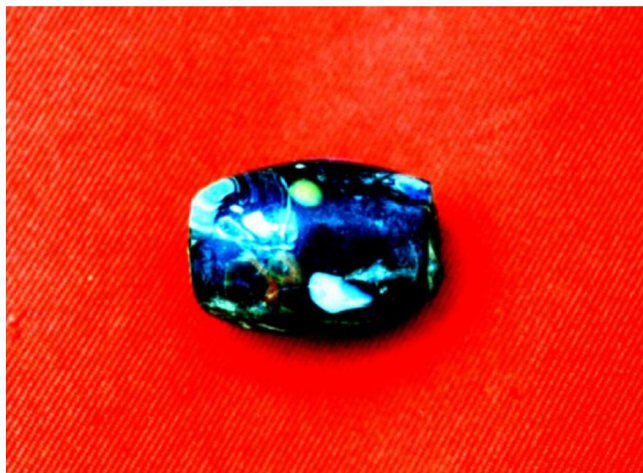
ภาพประกอบ :



สภาพภูมิประเทศแหล่งโบราณคดีบ้านป่าละอูบน



โกสณขวานหินยาว พบจากแหล่งโบราณคดีบ้านป่าละอูบน



ลูกปัดแก้ว