

เขาพระ

ชื่อแหล่ง เขาพระ
ที่ตั้ง ตำบลทับคาง อำเภอเขาย้อย จังหวัดเพชรบุรี
เส้นทางเข้าสู่แหล่ง ถนนเพชรเกษมเลียบทางแยกเข้าอำเภอเขาย้อยไปประมาณ 4 กิโลเมตร มีทางแยกขวาเข้าถนนสาย 2102 (เพชรเกษม – เขาพระ) เข้าไปประมาณ 4.95 กิโลเมตร แหล่งอยู่เชิงเขาในเขตวัดเขาพระ
สภาพภูมิศาสตร์และสิ่งแวดล้อม

สภาพภูมิศาสตร์ เป็นภูเขาขนาดย่อม ที่เป็นส่วนของเทือกเขาทางด้านทิศตะวันตกของอำเภอเขาย้อย โดยตั้งอยู่ด้านหน้า (ทิศตะวันออก) ของเทือกเขานี้ เขาพระรูปร่างเป็นทรงกลมสูง 126 เมตร ทางด้านทิศตะวันออกของเขาพระเป็นพื้นที่ราบ ทางด้านทิศใต้มีห้วยขุน้อย ที่ไหลไปทางทิศตะวันออก แล้วไหลวกไปทางด้านทิศเหนือไปบรรจบกับห้วยใหญ่ แล้วไหลไปทางทิศตะวันออก

ประวัติ บณยอดเขาเดิมเคยพบโคลนพระพุทธรูป ต่อมาได้มีการสกัดเอาส่วนพระพักตร์ไปสร้างพอกเป็นพระพุทธรูปประดิษฐานไว้ที่วัดดอนทราย กว่า 30 ปีมาแล้วและยังพบชิ้นส่วนพระพุทธรูปหินทรายแดงอีกจำนวนหนึ่ง ซึ่งเจ้าอาวาสวัดท้ายตลาดได้เคลื่อนย้ายไปเก็บไว้ที่วัด และยังมีเหลืออยู่ที่แหล่ง อีกหนึ่งองค์ เป็นพระพุทธรูปนั่งปางสมาธิ ต่อมาบริเวณเชิงเขาได้มีการสร้างวัดขึ้นเมื่อ พ.ศ. 2500

สภาพปัจจุบัน บริเวณที่พบว่าเป็นแหล่งหินที่นำมาสลักเป็นรูปเคารพ และเครื่องใช้ในวัฒนธรรมทวารวดี อยู่บริเวณเชิงเขาทางด้านทิศตะวันออก พื้นที่โดยทั่วไปเป็นป่าโปร่ง มีก้อนหินขนาดต่าง ๆ อยู่ทั่วบริเวณ มีน้ำซับไหลเป็นทางทิศใต้ ในบริเวณนี้พบโคลนธรรมจักร โกลนแท่นหินบด และโคลนหินบด และก้อนหินที่น่าจะสกัดไว้เพื่อเตรียมนำมาสลักเป็นรูปเคารพ นอกจากนี้ยังเคยพบโคลนหินรูปสี่เหลี่ยมยาวประมาณ 2 เมตร ที่สันนิษฐานว่าเป็นโคลนพระพุทธรูปยืน

หลักฐานทางด้านโบราณคดี

โบราณวัตถุ

โคลนพระพุทธรูป ปัจจุบันเหลือเฉพาะพระพักตร์ อยู่ที่วัดดอนทราย

โคลนธรรมจักร ชาวบ้านพบมาเป็นเวลานานแล้ว และคิดว่าบริเวณที่พบเป็นแหล่งสมบัติจึงมีการขุดลึกลงไป ปัจจุบันกลายเป็นบ่อน้ำ โกลนธรรมจักรนี้สกัดไว้อย่างหยาบ ๆ กว้างประมาณ 1 เมตร ยาวยาวประมาณ 1.50 เมตร หนา 45 เซนติเมตร

โคลนแท่นหินบด สภาพชำรุด

โคลนหินบด

พระพุทธรูปหินทราย เป็นพระพุทธรูปนั่งปางสมาธิ พบเฉพาะส่วนพระนาสิกขึ้นไปลักษณะพระพักตร์ค่อนข้างกลม ไรพระศกเป็นรูปปีกกา พบบริเวณบนเขา

การพบแหล่งหินที่นำมาผลิตรูปเคารพในวัฒนธรรมทวารวดี นับว่ามีความสำคัญอย่างมาก เนื่องจากก่อนหน้านี้พบแต่เพียงแหล่งผลิตรูปเคารพ ที่มีลักษณะของการผลิตเพื่อชุมชนอื่นด้วย เป็นแหล่งผลิตขนาดใหญ่ที่บริเวณเขตต่อระหว่างตำบลทับคางและตำบลหนองปรังรวมทั้งการพบร่องรอยของเส้นทาง การขนส่งโคลนรูปเคารพในเขตตำบลทับคาง ในแนวลำน้ำเก่า ที่สามารถไปออกทะเลได้ การพบแหล่งหินที่เขาพระนี้ทำให้เห็นภาพรวมของกระบวนการผลิตรูปเคารพหินในวัฒนธรรมทวารวดี

การกำหนดอายุสมัย ทวารวดี
การประกาศขึ้นทะเบียน ยังไม่ได้รับการขึ้นทะเบียน
รูปแบบของแหล่งโบราณคดี ศาสนสถาน
วันเวลาที่ปฏิบัติงาน สัปดาห์ที่ 30 เมษายน 2541 บันทึก 3 พฤษภาคม 2541
ผู้ปฏิบัติงาน นางสาวพุง วงษ์น้อย นายเดชา สุดสวาท นางสาวสุรียา สุวรรณนิมิตร
นางสาวสายหทัย เมืองขำ
ที่มาของข้อมูล

สำนักศิลปากรที่ 1 ราชบุรี

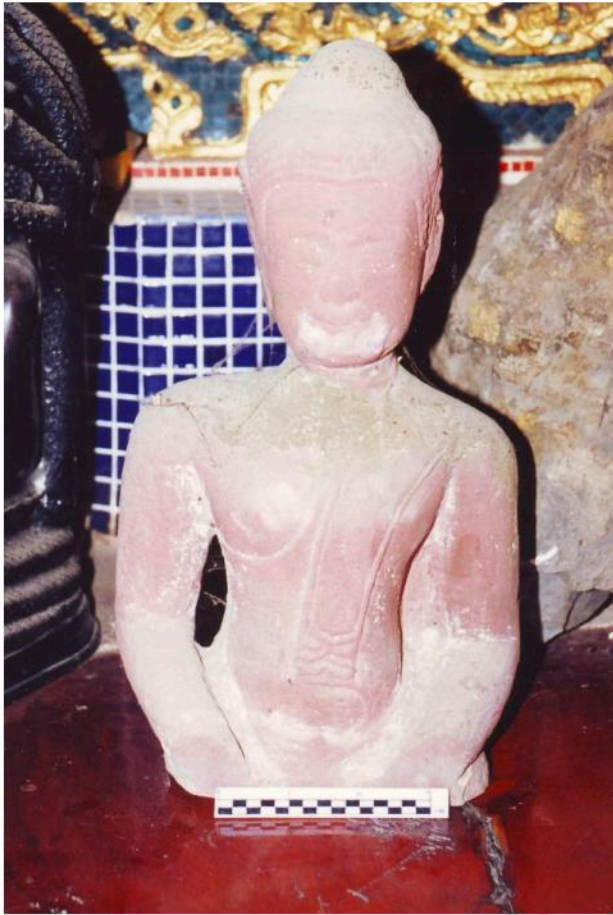
ภาพประกอบ :



โกโลนธรรมจักรพบที่เชิงเขาพระ
(แหล่งหิน)



โกโลนแท่นหิน พบที่แหล่งหินเขาพระ



พระพุทธรูปหินทรายแดง
พบในบริเวณเขาพระ



โกลกหินบด พบที่แหล่งเขาพระ