

วัดแรก

ชื่อแหล่ง วัดแรก

ที่ตั้ง ตำบลท่าราบ อำเภอเมือง จังหวัดเพชรบุรี

เส้นทางเข้าสู่แหล่ง จากถนนเพชรเกษม แยกไปตามทางหลวงหมายเลข 3177 ข้ามสะพานอุรุพงษ์แล้ว เลี้ยวซ้าย เข้าถนนบริพัฒน์ไป 1 กิโลเมตร วัดจะตั้งอยู่หัวมุมถนนบริพัฒน์ติดกับถนนท่าหิน (หลังวัดป้อม)

สภาพภูมิศาสตร์และสิ่งแวดล้อม

สภาพภูมิศาสตร์ ที่ราบ

แหล่งน้ำ แม่น้ำเพชรบุรี

ประวัติ เป็นวัดเก่าแก่ที่มีมาแต่โบราณ และได้ถูกเปลี่ยนแปลงมาโดยตลอด เมื่อปี พ.ศ. 2532 ทางวัดได้ไถ่ปรับพื้นที่ บริเวณสิ่งก่อสร้างเก่าใกล้กับแนวกำแพงวัดเดิม (ปัจจุบันเหลือเฉพาะส่วนที่อยู่ใต้ดิน) จึงได้พบโบราณวัตถุเป็นจำนวนมาก ส่วนใหญ่เป็นภาชนะดินเผา

หลักฐานทางด้านโบราณคดี

โบราณวัตถุที่ได้จากการไถปรับพื้นที่

- ภาชนะดินเผาเนื้อดิน ประเภทหม้อก้นกลม ตกแต่งด้วยการกดประทับ ที่ไหล่และก้น กระจุกขนาดเล็ก ไห (บรรจุกระจุก)
- กระจุกเคลือบสีเขียว ขนาดเล็ก
- ชิ้นสำริด
- กระจเบื้องเชิงชาย ลายเทพนม ลายกระหนก

โบราณวัตถุที่พบในครั้งนี้ ได้ถูกนำไปไว้ในสถานที่หลายแห่ง เช่น วัดบรรพตาวาส อำเภอท่า

ยาง วัดมหาธาตุ อำเภอเมือง มีบางส่วนเท่านั้นที่เก็บไว้ที่วัดแรกนี้

การกำหนดอายุสมัย ยุครัตนโกสินทร์ตอนปลาย

การประกาศขึ้นทะเบียน ยังไม่ได้รับการขึ้นทะเบียน

รูปแบบของแหล่งโบราณคดี วัดในพุทธศาสนา

วันที่ปฏิบัติงาน สัปดาห์ที่ 5 กันยายน 2539 บันทึก 7 กันยายน 2539

ผู้ปฏิบัติงาน นางสาวพยุ่ง วงษ์น้อย

ที่มาของข้อมูล

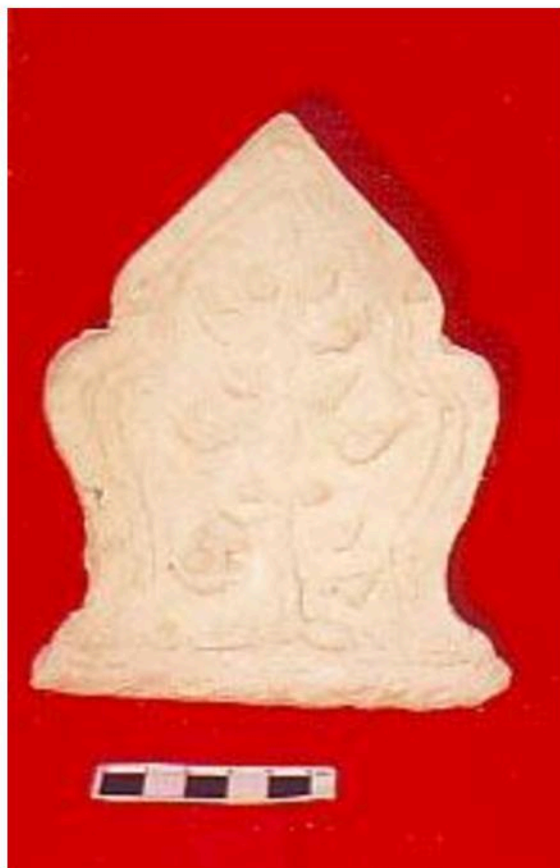
ภาพประกอบ :



เสมา วัดแรก สลักจากหินทรายแดง ตัวเสมาสลักลายประจำยาม



ภาชนะดินเผา ขุดพบบริเวณสิ่งก่อสร้างเก่าใกล้กับ แนวกำแพงวัด



กระเบื้องเชิงชายดินเผา ลายเทพพนม และลายพันธุ์พฤกษาพบในบริเวณวัดแรก





ชั้นสำริด ขุดพบในบริเวณเดียวกับ โบราณวัตถุ ช้างต้น



กระปุกและกระปุกเคลือบ ขุดพบบริเวณสิ่งก่อสร้างเก่า ใกล้กับแนวกำแพงวัด