



การจัดสร้างประติมากรรม
ยักษ์วัดแจ้ง ยักษ์วัดโพธิ์

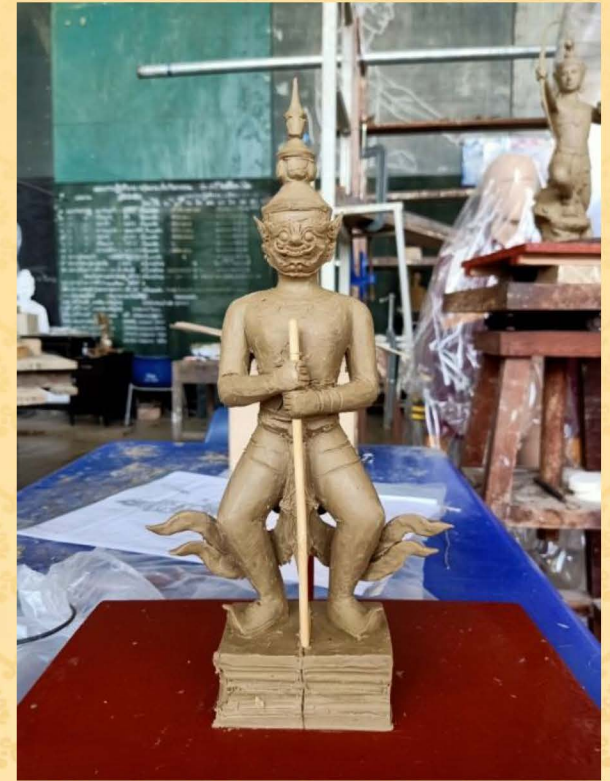
จัดสร้างโดย

สำนักช่างสิบหมู่ กรมศิลปากร กระทรวงวัฒนธรรม

ประติมากรรม : ยกชวดแจ่ง ยกชวดไพธ



ภาพร่างต้นแบบและรูปปั้นร่างต้นแบบ : ยักษ์วัดแจ้ง



ภาพร่างต้นแบบและรูปปั้นร่างต้นแบบ : ยักษ์วัดโพธิ์





แนวความคิดในการออกแบบ : ยักษ์วัดแจ้งเป็นคำพูดติดหูที่คนไทยมักได้ยินอยู่เสมอ กล่าวคือวัดแจ้งหรือวัดอรุณราชวราราม มีพญายักษ์ยืนเฝ้าซุ้มประตูยอดมงกุฎอยู่ ๒ ตน มือทั้งสองกุมกระบอง ยักษ์กายสีเขียวชื่อ “สหัสเดชะ” และยักษ์กายสีเขี้ยว ชื่อ “ทศกัณฐ์” ปั้นด้วยปูนประดับกระเบื้องเคลือบสีเป็นลวดลายเครื่องแต่งตัว

 <p>สำนักช่างสิบหมู่ กรมศิลปากร กระทรวงวัฒนธรรม</p>	ยักษ์วัดแจ้ง				
	ผู้ออกแบบ	นายวิริยะ ซอบคัตถุญ			
	ผู้ดำเนินการกลุ่ม	นายเกียรติศักดิ์ สุวรรณพงษ์			
	ผู้อำนวยการสำนักช่างสิบหมู่	นายสุวิฑูริ์ก พิรงศ์ศิลป์			
	อธิบดีกรมศิลปากร	นายประทีป เจริญใจ	รับ/เดือน/ปี		
	โครงการ	งานวันพ่อแห่งชาติ ๕ ธันวาคม ๒๕๖๒			
สถานที่	สนามหลวง				
มาตราส่วน	1 : 10	จำนวนแผ่น	6	แผ่นที่	1/6



แบบนี้ สันถนุ ทศพรวิไลไชย
 ออกแบบโดย นาย ชานนท์ กวีลาตอง ศิลปินช่างปั้น
 กรมศิลปากร สำนักช่างสิบหมู่ กรมศิลปากร

แนวความคิดในการออกแบบ : ลัทธิตัน คือ ตึกตาสลักหินแบบจีน ยืน
 เท้าสะเอวถืออาวุธ แต่งกายแบบงิ้ว เป็นขุนนางฝ่ายบู๊ เป็นนักรบ มือถืออาวุธ
 หน้าตาดุตันจ้องมองเขม็ง มีเลื้อยเกราะรัดตัวอย่างทะมัดทะแมง เป็นทหารยืน
 ประจำการ เป็นนักรบระดับขุนพล ตั้งประดับซุ้มประตูวัดพระเชตุพล
 วิมลมังคลาราม

ซึ่งตึกตาสลักหินประดับซุ้มประตูวัดพระเชตุพลวิมลมังคลาราม มีทั้ง
 ขุนนางฝ่ายบุ๋น ฝ่ายบู๊ และตึกตาสลักหินแต่งกายแบบฝรั่ง มีชื่อเรียกต่างกันซึ่งได้
 เลือกลัทธิตันมาใช้ในการเขียนแบบสำหรับงานปั้น เพราะเป็นนักรบมีความสง่า
 นำเกรงขาม จึงเหมาะสมที่จะนำมาใช้เป็นแบบในงานครั้งนี้

ยักษ์วัดแจ้ง				
ผู้ออกแบบ	นายธรรมรัตน์ กิจวานิชกิจ			
ผู้ดำเนินการควบคุม	นายเกียรติศักดิ์ สุวรรณพงศ์			
ผู้ดำเนินการช่างสิบหมู่	นายสุวิธกิจ พิรพงศ์ศิลป์			
อธิบดีกรมศิลปากร	นายประทีป เจริญใจ	วัน/เดือน/ปี		
โครงการ	งานวันพ่อแห่งชาติ ๕ ธันวาคม ๒๕๖๒			
สถานที่	สนามหลวง			
ภาคส่วน	1 : 10	จำนวนแผ่น	6	แผ่นที่ 6/6



ยักษ์วัดแจ้ง

ยักษ์วัดแจ้ง เป็นคำพูดติดหูที่คนไทยมักได้ยินอยู่เสมอ กล่าวคือวัดแจ้งหรือวัดอรุณราชวราราม มีพญายักษ์ยืนเฝ้าซุ้มประตูยอดมงกุฎอยู่ ๒ ตน มือทั้งสองกุมกระบอง ยักษ์กายสีขาวชื่อ “สหัสเดชะ” และยักษ์กายสีเขียว ชื่อ “ทศกัณฐ์” ปั่นด้วยปูนประดับกระเบื้องเคลือบสีเป็นลวดลายเครื่องแต่งตัว



ยักษ์วัดโพธิ์

ยักษ์วัดโพธิ์ หรือ ตึกตาสลักหินแบบจีน ที่มีชื่อเรียกว่า “ลั่นถัน” ยืนเท้าสะเอวถืออาวุธ แต่งกายแบบจีน เป็นขุนนางฝ่ายบู๊ เป็นนักรบ มือถืออาวุธ หน้าตาดุดันจ้องมองเขม็ง มีเสือเกราะรัดตัวอย่างทะมัดทะแมง เป็นทหารยืนประจำการ เป็นนักรบระดับขุนพล ตั้งประดับซุ้มประตูวัดพระเชตุพลวิมลมังคลาราม

ซึ่งตึกตาสลักหินประดับซุ้มประตูวัดพระเชตุพลวิมลมังคลาราม มีทั้งขุนนางฝ่ายบู้ ฝ่ายบู๊ และตึกตาสลักหินแต่งกายแบบฝรั่ง มีชื่อเรียกต่างกันซึ่งได้เลือกลั่นถันมาใช้ในการเขียนแบบสำหรับงานปั้น เพราะเป็นนักรบมีความสง่างามเกรงขาม จึงเหมาะสมที่จะนำมาใช้เป็นแบบในงานครั้งนี้



แบบนี้ คุนเฟิง ตึกตาสลักหินวัดโพธิ์
ออกแบบโดย นาย ชรรณวัฒน์ กวีตัญญู ศิลปินแห่งชาติ
กรมศิลปากร สำนักช่างสิบหมู่ กรมศิลปากร

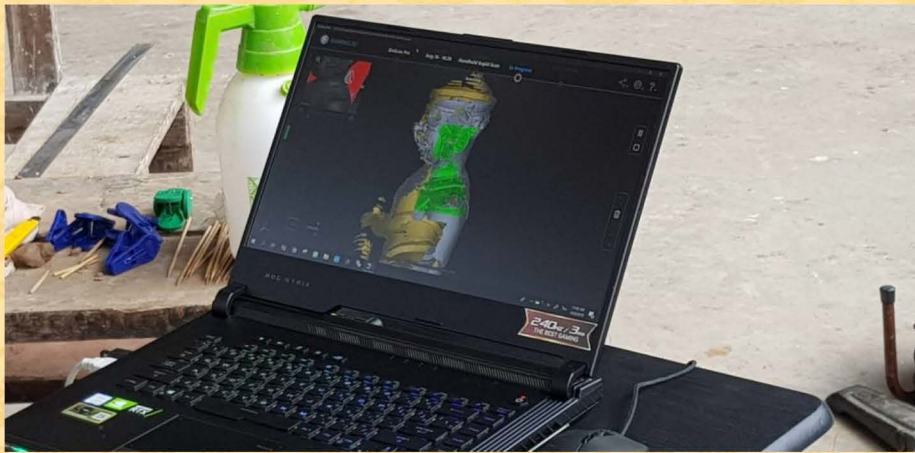
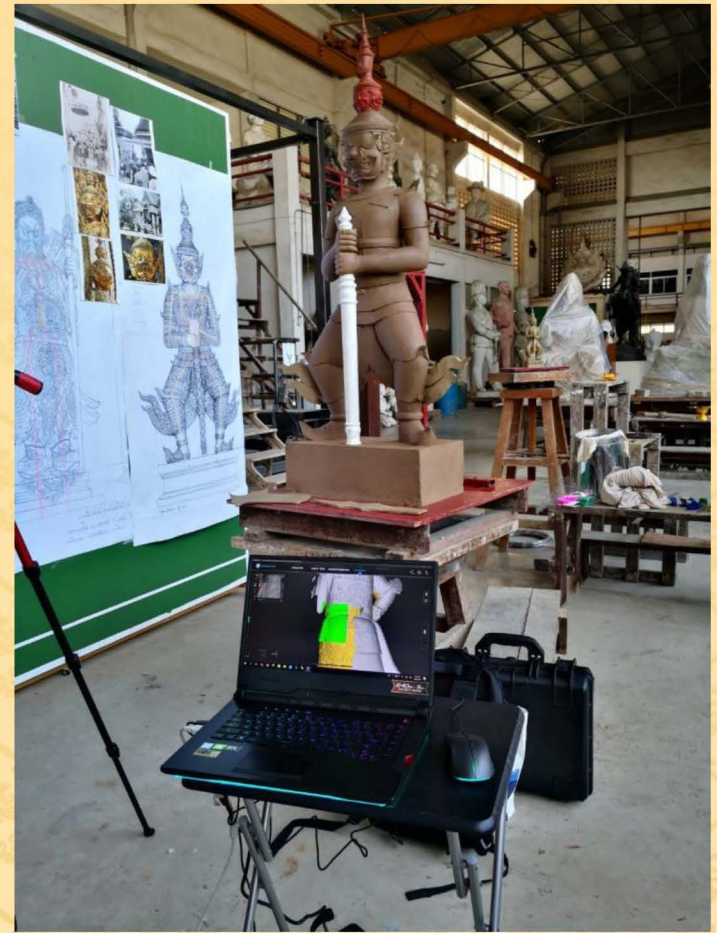


ปั้นขึ้นหุ่นต้นแบบด้วยดินน้ำมัน : ยักษ์
วัดแจ้ง ก่อนนำไปสแกน และขยาย
ด้วยระบบ CNC โฟม



ปั้นขึ้นหุ่นต้นแบบด้วยดินน้ำมัน : ยักษ์
วัดโพธิ์ ก่อนนำไปเสกน และขยาย
ด้วยระบบ CNC โฟม

แสดงรูปต้นแบบ : ยักษ์วัดแจ้ง ยักษ์วัดโพธิ์



ขึ้นรูปด้วยโฟม ๓ มิติ : ยักษ์วัดแจ้ง



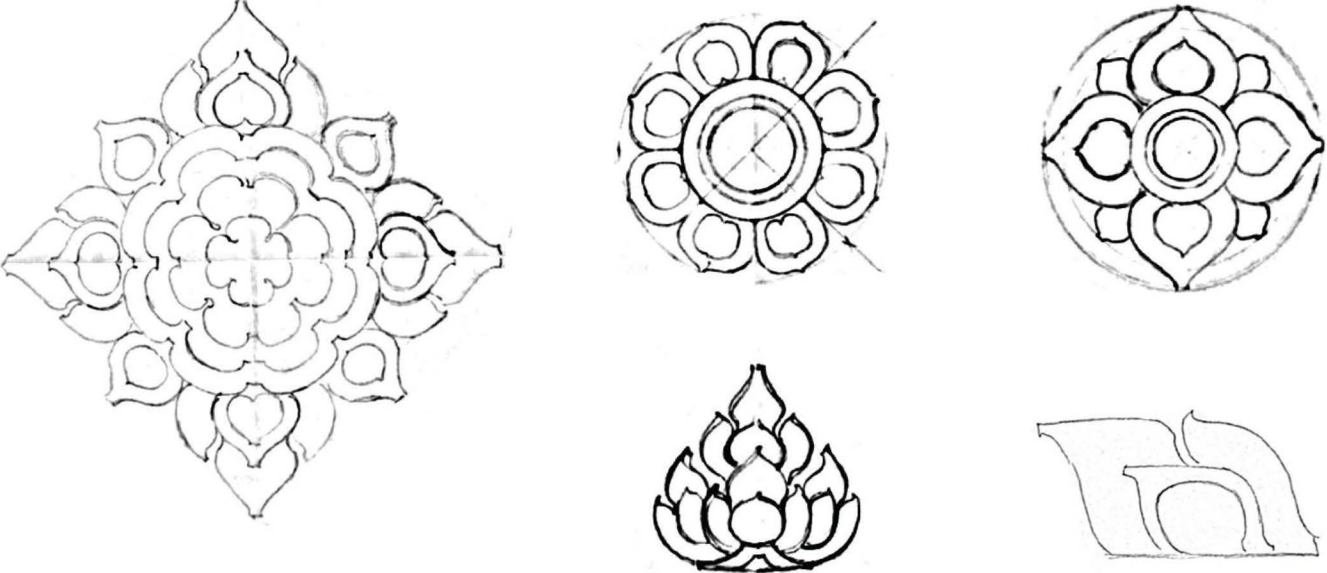
ขึ้นรูปด้วยโฟม ๓ มิติ : ยักษ์วัดโพธิ์




ประกอบหุ่นเพื่อตรวจสอบแนวศูนย์กลาง
สำหรับใส่แกนเหล็กเสริมความแข็งแรง : ยักษ์วัดแจ้ง



แบบลวดลายเพื่อเตรียมปั้นต้นแบบลายประดับที่ต้องใช้ซ้ำกัน จำนวนมาก : ยักษ์วัดแจ้ง





สำนักช่างสิบหมู่
กรมศิลปากร
กระทรวงวัฒนธรรม

ผู้เขียน
ศาสตราจารย์
วิจิตร ภูมิปัญญา

ยักษ์วัดแจ้ง : ลายผ้า			
ผู้ออกแบบ:	นายสมชาย ภูมิปัญญาวิจิตร		
ผู้อำนวยการกลุ่ม:	นางวิภา จันทศิริ		
ผู้อำนวยการสำนักช่างสิบหมู่:	นายสุวิทย์ ชีวังคศิลป์		
อธิบดีกรมศิลปากร:	นายประทีป เพ็งนิล	วัน/เดือน/ปี	
โครงการ:	งานวันต่อผ้าเช็ดหน้า ๕ ธันวาคม ๒๕๖๒		
สถานที่:	สนามหลวง		
ภาค/ส่วน:	จำนวนแผ่น	6	แผ่นที่ 4/6

ปั้นต้นแบบลวดลายประกอบ นำต้นแบบไปทำพิมพ์ยางซิลิโคน และ
หล่อเรซินลวดลายส่วนประกอบต่างๆ ประดับ : ยักษ์วัดแจ้ง



นำส่วนต่าง ๆ เทียบประกอบเพื่อตรวจสอบความเรียบร้อยก่อนแยกส่วน
เพื่อทำการแกะโฟมเก็บรายละเอียดลงลาย : ยักษ์วัดโพธิ์



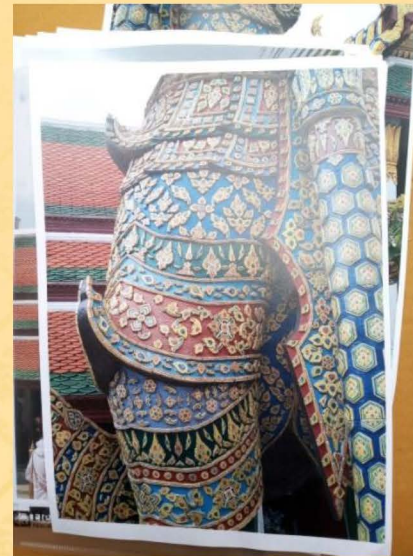
แกะสลักรายละเอียดเพิ่มเติม เพื่อความคมชัดของลวดลายประดับเครื่องแต่งกาย
โดยเทียบกับข้อมูลภาพถ่ายจากงานจริง : ยักษ์วัดโพธิ์



แกะโฟมเครื่องแต่งกาย และส่วนประกอบต่าง ๆ (ในกรณีที่ใช้เพียงชั้นเดียว)
: ยักษ์วัดแจ้ง



ศึกษารูปแบบสี และแนวการติดประดับลวดลายเครื่องแต่งกาย : ยักษ์วัดแจ้ง



ประดับกระจก เขียนสี ส่วนประกอบบลวดลาย : ยักษ์วัดแจ้ง



ตกแต่งรายละเอียด และลงสีส่วนประกอบลวดลาย : ยักษ์วัดแจ้ง





เทียบประกอบโครงสร้างส่วนบนและส่วนล่างเพื่อตรวจสอบความเรียบร้อย : ยักษ์วัดโพธิ์



แกะโฟมเพิ่มเติม เพื่อความคมชัดของลวดลายประดับเครื่องแต่งกาย : ยักษ์วัดโพธิ์



ประกอบบลวดลายเครื่องแต่งกาย (ท่อนล่าง) : ยักษ์วัดแจ้ง





เทียบประกอบ เพื่อเก็บรายละเอียดบริเวณจุดเชื่อมต่อ : ยักษ์วัดแจ้ง



เทียบประกอบโครงสร้างส่วนบนและส่วนล่าง เพื่อตรวจสอบความเรียบร้อย : ยักษ์วัดโพธิ์



ประกอบบลวดลายแทนฐาน : ยักษ์วัดโพธิ์



เก็บรายละเอียดโครงสร้างก่อนลงสี : ยักษ์วัดโพธิ์



ลงสีพื้น : ยักษ์วัดโพธิ์



ประกอบลวดลายเครื่องแต่งกาย (ท่อนบน) และประดับกระจกกล่องลาย : ยักษ์วัดแจ้ง





เก็บรายละเอียดดี เพื่อความคมชัดที่สมบูรณ์มากยิ่งขึ้น : ยักษ์วัดโพธิ์



ประติมากรรม : ยักษ์วัดโพธิ์



ประติมากรรม : ยักษ์วัดแจ้ง





สำนักช่างสิบหมู่

กรมศิลปากร กระทรวงวัฒนธรรม