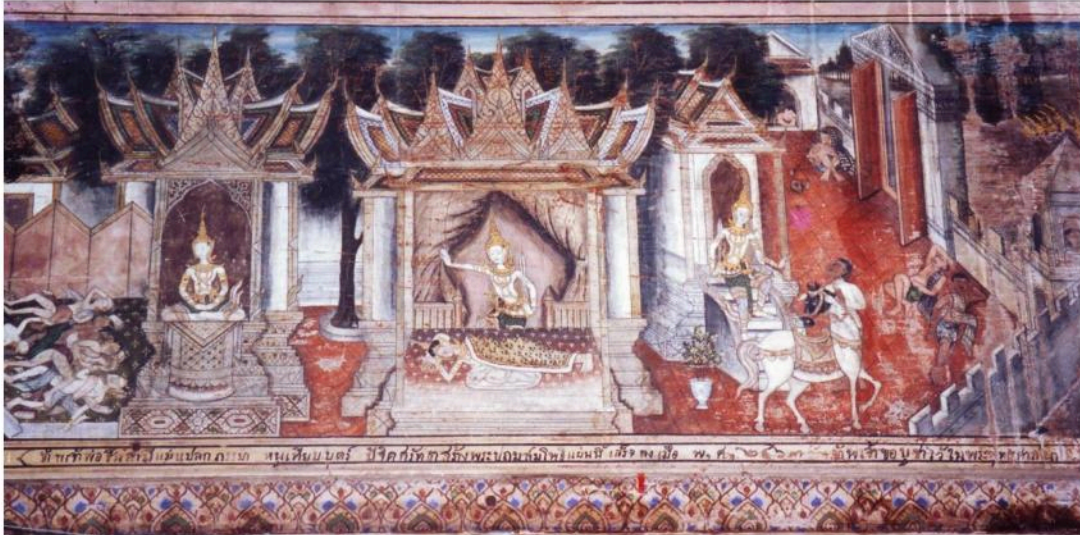


## วัดจันทราวาส

ชื่อแหล่ง วัดจันทราวาส  
 ที่ตั้ง ตำบลต้นมะม่วง อำเภอเมือง จังหวัดเพชรบุรี  
 เส้นทางเข้าสู่แหล่ง จากถนนเพชรเกษม แยกไปตามทางหลวงหมายเลข 3177 ข้ามสะพานอรุพงษ์  
 เลี้ยวซ้ายเข้าถนนบริพัตรไป 800 เมตร วัดอยู่ทางด้านซ้าย  
 สภาพภูมิศาสตร์และสิ่งแวดล้อม  
 สภาพภูมิศาสตร์ ที่ราบริมน้ำเพชรบุรี  
 แหล่งน้ำ แม่น้ำเพชรบุรี  
 ประวัติ เป็นวัดเก่าแก่ที่มีมานาน รัชกาลที่ 5 เคยเสด็จมาประพาสวัดนี้ เมื่อพ.ศ. 2447  
 หลักฐานทางด้านโบราณคดี

- 1. ศาลาการเปรียญ** เป็นอาคารทรงไทยสร้างด้วยไม้ เครื่องบนเป็นไม้มุงกระเบื้อง ภายในมี  
 ภาพจิตรกรรมที่เพดานและแผงไม้คอสอง ที่เพดานเขียนเป็นลายดวงดารา ส่วนที่แผงไม้คอสองเป็นเรื่องราว  
 พุทธประวัติ(พระปฐมสมโพธิ) พระเวสสันดรชาดก คนธรรพ์ชุมนุม ครุหวน ตาลวันนาเขียน พ.ศ.2460-2463
  - 2. หอระฆัง** ก่ออิฐฉาบปูน ลักษณะทางสถาปัตยกรรมคล้ายหอชัชวาลเวียงชัย บนพระนครคีรี  
 กล่าวคือเป็นอาคารรูปโดม ทรงกลม เจาะเป็นช่องรูปโค้ง ด้านบนเป็นระเบียงเดินได้โดยรอบตกแต่งด้วย  
 ลูกกรงเตี้ย ๆ ด้านล่างเจาะช่องโค้งเช่นเดียวกัน
  - 3. ศาลาท่าน้ำ** เป็นอาคารทรงไทย หน้าบันไม้แกะสลักประดับกระเบื้องเคลือบระย้าสร้างเมื่อ  
 พ.ศ.2461
  - 4. หมุกุฎิทรงไทย** หลังคามุงกระเบื้องดินเผา บางหลังช่อฟ้า ใบระกา หางหงส์ หย่องหน้าต่าง  
 เป็นไม้แกะสลักลวดลายงดงามลายเครือเถา ลายดอกพุดตาลบางหลังมีช่องลมด้วย กรอบหน้าต่างตกแต่งด้วยฐาน  
 สิ่ง ที่ซุ้มประตูปูนปั้นทางขึ้นหมุกุฎิสงฆ์ มีตัวอักษรระย้าปี พ.ศ. 2467
  - 5. พระประธานในอุโบสถ** อุโบสถหลังเดิมถูกรื้อและกำลังสร้างอุโบสถหลังใหม่ แต่ยังคงใช้  
 พระประธานองค์เดิม ซึ่งเป็นพระพุทธรูปปูนปั้นปางมารวิชัย
  - 6. เจดีย์ราย** ตั้งอยู่ด้านข้างอุโบสถ เป็นเจดีย์ย่อมุมไม้ยี่สิบฐานสิงห์  
 นอกจากนี้ยังมีเสมาของอุโบสถหลังเก่า ซึ่งเป็นเสมาหินทรายแดงขนาดเล็ก ทางวัดนำมากอง  
 รวมไว้กับเสมาหินทรายแดง ขนาดใหญ่ และขึ้นส่วนพระพุทธรูป
- การกำหนดอายุสมัย รัตนโกสินทร์  
 การประกาศขึ้นทะเบียน ยังไม่ได้รับการขึ้นทะเบียน  
 รูปแบบของแหล่งโบราณคดี วัดในพุทธศาสนา  
 ระยะเวลาที่ปฏิบัติงานสำรวจ 11 กันยายน 2539 บันทึก 14 กันยายน 2539  
 ผู้ปฏิบัติงาน นางสาวพวง วงษ์น้อย  
 ที่มาของข้อมูล

ภาพประกอบ :



ภาพเขียนบนแผ่นไม้คอสอง ศาลาการเปรียญ เป็นเรื่องราวพุทธประวัติ มีคำบรรยาย บอกชื่อผู้สร้าง ปีที่สร้างไว้ได้ภาพทุกภาพ



ภาพเขียนบนแผ่นไม้ เหนือคาน ในศาลาการเปรียญ วัดจันทราวาส



ลายดาวเพดาน บนเพดานศาลาการเปรียญ



พระประธานในอุโบสถ วัดจันทราวาส

เสมาวัดจันทราวาส



หอร่ม เป็นอาคารประยุกต์ อิทธิพลศิลปะ  
ตะวันตก รูปโดมคล้ายหอชัชวาลเวียงชัย  
บนพระนครคีรี



หน้าบันศาลาท่าน้ำ เป็นไม้แกะสลัก ประดับกระจกสีมีตัวอักษร ระบุปีสร้าง คือ พ.ศ. 2461



หมุกุฎิสงฆ์ เป็นเรือนไม้ทรงไทย ขนาดใหญ่ หลังคาประดับเครื่องลำยอง



หย่องหน้าต่าง ภูมิสงฆ์ เป็นไม้แกะสลักลวดลายละเอียดงดงาม

สำนักศิลปะและการศึกษา