

วัดมหาสมณาราม

ชื่อแหล่ง วัดมหาสมณาราม
ที่ตั้ง ตำบลคลองกระแชง อำเภอเมือง จังหวัดเพชรบุรี
เส้นทางเข้าสู่แหล่ง จากถนนเพชรเกษม แยกเข้าตัวเมืองเพชรบุรี เข้าถนนคีรีรัฐยา วัดอยู่บนไหล่เขาบริเวณทางขึ้นเขาวัง

สภาพภูมิศาสตร์และสิ่งแวดล้อม

สภาพภูมิศาสตร์ เขาลูกโดด
แหล่งน้ำ แม่น้ำเพชรบุรี

ประวัติ วัดมหาสมณารามตั้งอยู่บนเขาแม่ไทรสวรรค์ (เขาวัง) ยอดด้านทิศตะวันออก โดยตั้งอยู่บริเวณไหล่เขา เป็นวัดที่มีมาเดิม ชื่อวัดสมณะ หรือวัดมหาสมณ พระบาทสมเด็จพระจอมเกล้าเจ้าอยู่หัวเคยเสด็จมาพักอยู่เมื่อครองเพศบรรพชิต ดังนั้นเมื่อทรงโปรดฯ ให้สร้างพระนครคีรี แล้วจึงทรงโปรดฯ ให้บูรณะซ่อมแซมวัดนี้ และพระราชทานนามว่า *วัดมหาสมณาราม* ประชาชนเรียกกันโดยทั่วไปว่า วัดเขาวัง ปัจจุบันเป็นพระอารามหลวงชั้นโท ชนิดวรวิหาร ฝ่ายธรรมยุติกนิกาย

หลักฐานทางด้านโบราณคดี

1. **อุโบสถ** เป็นอาคารก่ออิฐถือปูน หันหน้าไปทางทิศตะวันออก อาคารประธานมีขนาด 4 ห้อง และชั้นลดอีกด้านละห้อง (กว้าง 17 เมตร ยาว 23.70 เมตร) ฐานอุโบสถเป็นฐานสิงห์ และฐานบัวลูกแก้ว ออกไปผนังอาคารมีเสาอิง หัวเสาปูนปั้นเป็นบัววง ผนังด้านหน้าและหลังอุโบสถ มีประตูด้านละ 2 ประตู มีภาพเขียนสีลายดอกพุดตานใบเทศ บานประตูด้านหน้าเขียนรูปเสี้ยววงกบ ด้านข้างเจาะช่องหน้าต่างด้านละ 5 ช่อง กรอบนอกประดับลวดลายปูนปั้นเขียนสี ลายดอกพุดตานใบเทศ ตอนบนผูกลายรูปสามเหลี่ยม บานหน้าต่างเขียนเทพถือพระขรรค์ และแว่นส่องธรรม

หลังคาทรงจั่ว 2 ชั้น มีหลังคาชั้นละ 3 ตับ มุงกระเบื้องดินเผา มีซ้อฟ้าใบระกา หางหงส์ เป็นไม้จำหลักมีร่องรอยว่าลงรักปิดทองประดับกระจก มีทวยไม้จำหลักประดับกระจกสี รองรับชายคาปีกนก หน้าบันประดับลวดลายปูนปั้นรูปพระมหามงกุฏ ขนาบข้างด้วยฉัตร และประดับด้วยลายก้านขดหางโต ที่ฝาอุดปีกนกประดับลายปูนปั้นเช่นกัน

เสมาตั้งอยู่บนฐานที่ต่อเป็นกะเปาะออกมาจากตัวอาคารทั้ง 8 ทิศ ใบเสมาเป็นหินอ่อน จำหลัก ทรงสี่เหลี่ยม (ตามแบบนิยมสมัยรัชกาลที่ 4) เป็นแบบหัวเม็ด ตรงกลางจำหลักเป็นรูปหัวมกร และลายดอกไม้

ที่ด้านหน้าอุโบสถ มีศาลาเล็กตั้งขวางอยู่ เป็นอาคารโถง ก่ออิฐถือปูนไม่มีเสา ก่อผนังหนา 60 เซนติเมตร ยาวขนาด 2 ห้อง กว้าง 1 ห้อง เจาะช่องประตู 4 ช่อง ด้านหน้า 2 ช่อง ด้านข้างด้านละ 1 ช่อง ส่วนบนของประตูมีลักษณะแบบตะวันตก โดยเจาะเป็นช่องโค้งแหลม หลังคาทรงจั่วมุงด้วยกระเบื้องหางมน เครื่องล้าย่องเป็นไม้จำหลัก ซ้อฟ้าใบระกา หางหงส์ ลงรักประดับกระจก หน้าบันประดับลายปูนปั้นรูปเทพนม ล้อมด้วยลายก้านขดหางโต

กำแพงแก้ว ก่ออิฐถือปูน สูงประมาณ 80 เซนติเมตร ประดับด้วยกระเบื้องเคลือบปูลู ลายจีน สำหรับกำแพงแก้วมีเฉพาะทางด้านทิศเหนือเท่านั้น

ภายในอุโบสถมีภาพเขียนที่ผนัง เพดานและเสา รายละเอียดดังนี้

เสากายในอุโบสถ เป็นเสาสี่เหลี่ยมขนาดใหญ่ กว้างประมาณ 80 เซนติเมตร จำนวน 8 ต้น บนเสาเขียนลายพุ่มข้าวบิณฑ์ ลายเชิง และลายรัดเกล้าเหมือนกันทุกเสา

ส่วนบนเพดานมีซ้อแบ่งเพดานออกเป็นห้อง ๆ 5 ห้อง เหนือเสามีคานทับหลังหัวเสาที่เพดานใต้คานทับหลังหัวเสา และฝ้าปีกนก ปรุลายทองล่องชาด ซ้อปรุลายทองบนพื้นสีฟ้า

ภาพเขียนที่ผนังทั้ง 4 ด้าน เป็นภาพจิตรกรรมสีฝุ่น จัดแบ่งภาพออกเป็น 2 ส่วน คือผนังส่วนบนและผนังส่วนล่าง ผนังส่วนบนเขียนภาพจิตรกรรมเรื่องราวต่าง ๆ ดังนี้

ผนังด้านหน้าพระประธาน เป็นภาพเรื่องราวไปนมัสการพระพุทธบาทสระบุรี ชาวสุทของผนังด้านนี้ เขียนภาพพระฉาย 3 องค์ บนแผ่นหิน ซึ่งหมายถึงสมเด็จพระสัมมาสัมพุทธเจ้าและพระอัครสาวก

ผนังด้านหลังพระประธาน เขียนเรื่องพระพุทธโฆษาจารย์เดินทางไปแปลคัมภีร์ที่เกาะลังกาจึงเขียนภาพเกาะลังกา มีภาพอาคารบ้านเรือนแบบตะวันตก มีผู้คนต่างชาติต่างภาษาจำนวนมาก

ผนังด้านทิศเหนือ เขียนภาพผู้คนเดินทางไปนมัสการพระปฐมเจดีย์ เห็นองค์พระปฐมเจดีย์อยู่ระหว่างโบสถ์ วิหาร

ผนังด้านทิศใต้ เขียนภาพพระราชวังบนเขามโหศวรรย์ (เขาวัง) เพชรบุรี อันมีพระธาตุจอมเพชร พระสุทสุทเสลเจดีย์ และอุโบสถวัดพระแก้วน้อย ต่อด้วยภาพการไปนมัสการ พระบรมธาตุ นครศรีธรรมราช ในภาพเป็นงานเดือนสิบสารทนมลา และภาพพระอนันตเจดีย์ในพม่า

ผนังส่วนล่าง ในระดับช่องหน้าต่าง เรียงจากด้านทิศใต้ไปสู่ทิศเหนือ เขียนภาพเรื่องชีวิตและประเพณีไทย ตั้งแต่เกิดจนกระทั่งตาย รวมทั้งหมด 13 ห้อง

บริเวณคานทับหลังหัวเสาทั้ง 2 ด้าน เขียนภาพท้องฟ้า ตอนบนเป็นภาพผ้า幔ห้อยทิ้งชายโค้งเป็นระยะ และมีพวงมาลัยระบายบนผ้า幔

เกี่ยวกับภาพจิตรกรรมฝาผนังที่วัดนี้ บางท่านก็เล่าว่าเป็นภาพเขียนเก่า ถูกลบแล้วเขียนขึ้นใหม่บางท่านก็ว่าชรัวอินโข่ง เป็นผู้เขียนภาพเหล่านี้และบางท่านก็บอกว่าชรัวอินโข่ง เป็นผู้ออกแบบควบคุมการเขียนภาพส่วนผู้เขียนเป็นช่างชาวเพชรบุรี เป็นพระบ้าง เป็นฆราวาสบ้าง

ภายในอุโบสถ มีฐานชุกชีก่ออิฐถือปูน เป็นฐานบัวประดับลายกลีบบัว และเกสรบัว บนฐานชุกชีประดิษฐาน พระพุทธรูปหลายองค์ พระประธานปางมารวิชัย ห่มจีวรลายริ้วมีพระสาวกยืนอยู่งานพัดโบก 2 ด้าน เยื้องไปทางด้านหลังพระประธาน ด้านหน้ามีพระสาวกนั่งพนมมืออยู่ข้างละองค์

ด้านหลังฐานชุกชีมีพระพุทธรูปปูนปั้นปิดทอง ปางมารวิชัย ตั้งอยู่บนฐานที่ประดับลวดลายปูนปั้นปิดทอง พระพุทธรูปองค์นี้เป็นพระประธานองค์เดิมของอุโบสถวัดมหาสมณารามนี้

2. **ถ้ำพระพุทธโฆษาจารย์** อยู่ทางด้านหลังวัด ถ้ำกว้างประมาณ 18 ตารางวา ภายในถ้ำมีพระพุทธรูปไสยาสน์องค์หนึ่งยาวประมาณ 6 เมตร เชื่อว่ามีมาก่อนการสร้างวัด

3. **วิหาร** เป็นอาคารไทยทรงจตุรมุข (กว้าง 8 เมตร ยาว 16 เมตร) ปฏิสังขรณ์ใหม่เมื่อ พ.ศ. 2518 เชื่อว่าเดิมเป็นที่ประทับของรัชกาลที่ 4 เมื่อครั้งดำรงยศบรรพชิต

4. **หอรบั้ง** เป็นอาคารก่ออิฐถือปูน ทรงสี่เหลี่ยม

การกำหนดอายุสมัย รัตนโกสินทร์

การประกาศขึ้นทะเบียน ประกาศในราชกิจจานุเบกษา เล่ม 71 ตอนที่ 71 วันที่ 5 มกราคม 2497

การระวางแนวเขต ประกาศในราชกิจจานุเบกษา เล่ม 101 ตอนที่ 27 วันที่ 1 มีนาคม 2527
พื้นที่ 1 ไร่ 3 งาน 28 ตารางวา

รูปแบบของแหล่งโบราณคดี วัดในพุทธศาสนา

วันเวลาที่ปฏิบัติงาน สัปดาห์ที่ 22 สิงหาคม 2539 วันที่ 25 สิงหาคม 2539

ผู้ปฏิบัติงาน นางสาวพยุ่ง วงษ์น้อย

ที่มาของข้อมูล ทะเบียนโบราณสถานในเขตหน่วยศิลปากร ที่ 2

รายงานการสำรวจจิตรกรรมฝาผนัง จังหวัดเพชรบุรี (งานอนุรักษ์จิตรกรรมฝาผนัง กองโบราณคดี)

ภาพประกอบ :



หน้าบันอุโบสถวัดมหาสมณาราม ด้านทิศตะวันออกประดับลายปูนปั้น
รูปพระมหามงกุฏขนาดข้างด้วยฉัตร

เสมาอุโบสถวัดมหาสมณาราม เป็นหินอ่อนจำหลัก
ทรงสี่เหลี่ยมตามแบบนิยมสมัยรัชกาลที่ 4





บานประตูด้านหน้าอุโบสถ เขียนรูปเสี้ยววงเหียบเสื่อ

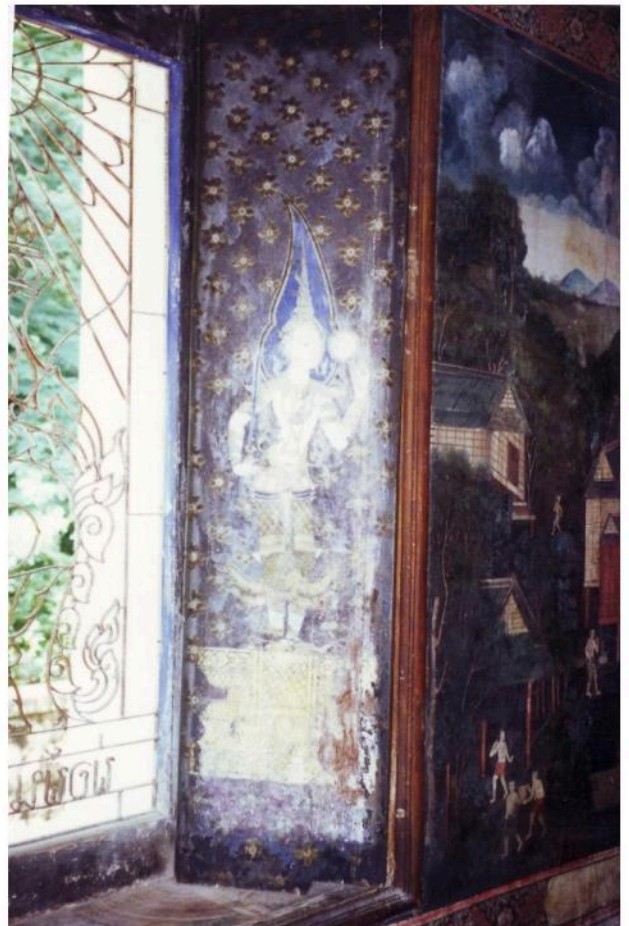
บานประตูด้านหลัง เขียนรูปเทพวาระบาลถือคันศร





หน้าต่างอุโบสถวัดมหาสมณาราม ตกแต่งซุ้มด้วยปูนปั้น
ลายดอกพุดตาลโบเทศ

บานหน้าต่างเขียนรูปเทพถือพระขรรค์และแวนสองธรรม





พระประธานในอุโบสถ วัดมหาสมณาราม



ภาพจิตรกรรมฝาผนังภายในอุโบสถ
ด้านหน้าพระประธานเป็นภาพเรื่องราวไปมณัสการพระพุทบาทสระบุรี



ภาพจิตรกรรมฝาผนังด้านทิศใต้ อุโบสถวัดมหาสมณาราม เขียนภาพพระนครคีรี



ผนังในระดับช่องหน้าต่าง เขียนภาพเรื่องชีวิต
และประเพณีไทย สะท้อนให้เห็นภาพอาคาร
บ้านเรือน ในยุคสมัยนั้น



ลายบนเพดานอุโบสถวัดมหาสมณาราม ปรุสายทองล่องชาด



เสาอุโบสถวัดมหาสมณาราม เขียนลายพุ่ม
ข้าวบิณฑ์ลายเชิง และลายรดเกล้าเหมือนกัน
ทุกต้น



วิหารทรงจตุรมุข เชื่อกันว่าเป็นที่ประทับของรัชกาลที่ 4 เมื่อครั้งดำรงเพศบรรชิต



หน้าบันวิหาร ทรงจตุรมุข ตกแต่งลวดลายปูนปั้น



พระพุทธรไสยาสน์ ในถ้ำพระพุทธรโฆษาจารย์ หลังวัดมหาสมณาราม



หอรบขัง วัดมหาสมณาราม
เป็นอาคารประยุกต์ ทรงสี่เหลี่ยม