



เอกสารรายงานสรุปผลการดำเนินงาน
เรื่อง

“การซ่อมแซมและรักษาสภาพงานจิตรกรรมไทย ณ ทำเนียบเอกอัครราชทูต ณ กรุงปักกิ่ง”

จัดทำโดย

๑. นายวิริยะ ชอบกตัญญู
ตำแหน่ง จิตรกรชำนาญการ

๒. นางสาวปราริษา ธนัทชฎานนท์
ตำแหน่ง นายช่างศิลปกรรมชำนาญงาน

๓. นายสิทธิพล ชันทอง
ตำแหน่ง จิตรกร

กลุ่มจิตรกรรม สำนักช่างสิบหมู่ กรมศิลปากร

รายงานการเดินทางไปราชการ สาธารณรัฐประชาชนจีน

๑. โครงการ การซ่อมแซมงานจิตรกรรมไทยสีอะคริลิค ประดับอยู่ภายในทำเนียบเอกอัครราชทูต ณ กรุงปักกิ่ง สาธารณรัฐประชาชนจีน
๒. วัตถุประสงค์ เพื่อซ่อมแซมงานจิตรกรรมไทยสีอะคริลิคมราชทูต หลุดร่วง
๓. กำหนดการ ระหว่างวันที่ ๒๒ - ๒๘ มีนาคม ๒๕๖๙
๔. สถานที่ สาธารณรัฐประชาชนจีน
๕. หน่วยงานผู้จัด สถานเอกอัครราชทูต ณ กรุงปักกิ่ง
๖. หน่วยงานสนับสนุน กรมศิลปากร
๗. กิจกรรม การซ่อมแซมงานจิตรกรรมไทยสีอะคริลิค ประดับอยู่ ณ ทำเนียบเอกอัครราชทูต ณ กรุงปักกิ่ง สาธารณรัฐประชาชนจีน
๘. คณะผู้แทนไทย
 - ๑) นายวิริยะ ชอบกัตัญญู จิตรกรชำนาญการ
 - ๒) นางสาวปราริษา รัตนชญาพันธ์ นายช่างศิลปกรรมชำนาญงาน
 - ๓) นายสิทธิพล ชันทอง จิตรกร
๙. สรุปสาระของกิจกรรม รายละเอียดตั้งเอกสารที่แนบ
๑๐. ข้อเสนอแนะจากการจัดกิจกรรม

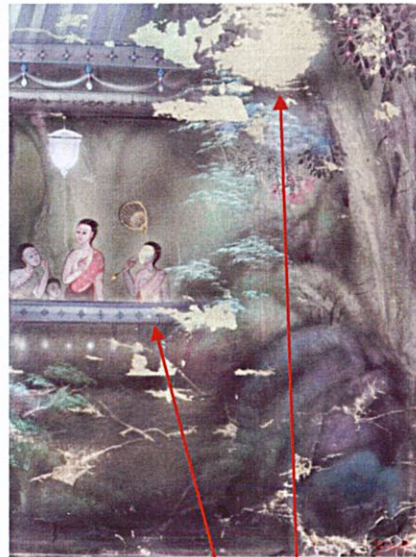
นายวิริยะ ชอบกัตัญญู
จิตรกรชำนาญการ
ผู้สรุปผลการเดินทางไปราชการ

ภาพงานก่อนดำเนินการซ่อมแซมและปรับสภาพ

(๑)



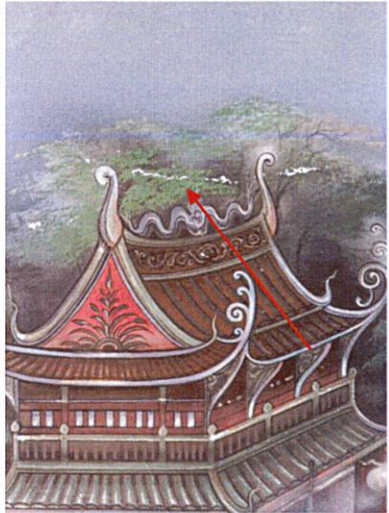
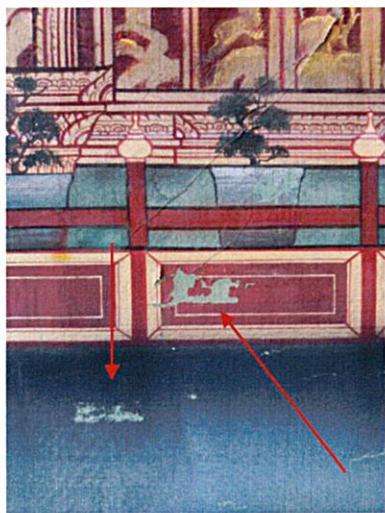
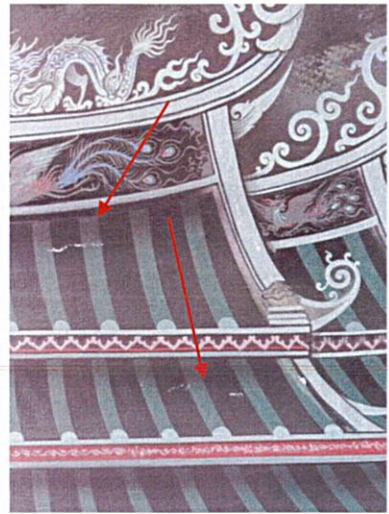
ภาพเต็มของตัวงานแสดงให้เห็นว่างานมีสีลอกอ่อนและชำรุดหลายจุด โดยจุดใหญ่สุดจะอยู่ทางด้านขวาของงาน กินพื้นที่ทั้งบริเวณ ท้องฟ้า ต้นไม้ บรรยากาศ ลูกกลมมาถึงในตัวสถาปัตยกรรมและตัวภาพบางส่วน ทั้งนี้จะแบ่งการซ่อมแซมตาม ลักษณะความเสียหายออกเป็น ๒ กลุ่ม ด้วยกัน



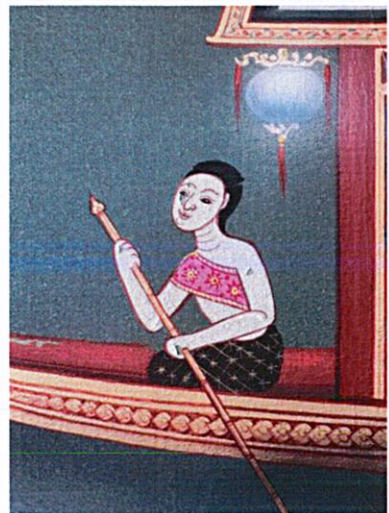
ภาพแสดงแต่ละส่วนของจุดที่เกิดการชำรุดหนัก เมื่อสำรวจแล้วพบว่ามีส่วนที่สีลอกแล้ว และยังมีส่วนที่แตกถายงา ดินเตรียมที่จะลอกอ่อนต่อไป จึงจัดให้ส่วนนี้เป็นกลุ่มที่มีความเสียหาย และชำรุดสูงที่สุด เป็นกลุ่มที่ ๑ ของการซ่อมแซม

ภาพงานก่อนดำเนินการซ่อมแซมและปรับสภาพ

(๒)



ภาพแสดงบางส่วนของชิ้นงานที่มีลักษณะของสีที่ถลอกหรือลอกอ่อนเล็กน้อยไม่พองแตกทรายงาหรือลูกกลม จึงจัดให้เป็นกลุ่มที่ ๒ ของการซ่อมแซม ซึ่งเป็นงานซ่อมเบา สามารถปรับสภาพผิวหน้า และเขียนสีซ่อมแซมได้เลย



วัสดุอุปกรณ์ในการดำเนินงานแก้ไขซ่อมแซมภาพจิตรกรรม



ขั้นตอนการดำเนินการซ่อมแซมปรับสภาพผลงานเบื้องต้น

๑. บันทึกภาพ เก็บข้อมูล เพื่อตรวจสอบและตรวจนับจุดชำรุดของชิ้นงาน
๒. ทำความสะอาดผลงาน และ Protect พื้นที่โดยรอบชิ้นงาน รวมถึงกรอบ เพื่อเตรียมทำการซ่อมแซม
๓. สกัดผิวงานที่หลุดล่อน แดง พอง ให้ได้มากที่สุดเพื่อไม่ให้เกิดปัญหาการลอกล่อนต่อในอนาคต
๔. โป้วปรับผิวหน้าในจุดที่สกัดให้มีความเสมอสัมพันธ์กับชิ้นงาน ก่อนขัดแต่งชิ้นงานให้มีพื้นผิวที่แข็งแรง พร้อมเขียน
๕. ทำความสะอาดผลงานอีกครั้งหลังขัดแต่งปรับพื้นผิวในจุดชำรุดและโดยรอบ เพื่อไม่ให้มีฝุ่นระหว่างเขียน
๖. ลงสีรองพื้น ปรับโทนสีชิ้นงานให้กลับมาใกล้เคียงกับสีเดิมของงานให้ได้มากที่สุด ด้วยฟู่กัน หรือแปรง
๗. ลงสีจริงด้วยวิธีการพ่น (เนื่องจากเทคนิคในชิ้นงานนี้เป็นการสร้างบรรยากาศด้วยแอร์บรัชเป็นส่วนใหญ่) และเก็บรายละเอียดในจุดอื่นๆ เช่น ตัวภาพ ต้นไม้ ใบไม้ สัตว์และสถาปัตยกรรม ด้วยฟู่กัน
๘. ตรวจสอบความเรียบร้อยและความสมบูรณ์ของชิ้นงานหลังเสร็จ
๙. บันทึกภาพ เก็บข้อมูลของชิ้นงานหลังแล้วเสร็จ เพื่อจัดทำรายงานและจัดเก็บเป็นข้อมูลการทำงาน
๑๐. ส่งมอบผลงาน



รายละเอียดกระบวนการทำงาน

๑. บันทึกภาพ เก็บข้อมูล เพื่อตรวจสอบและตรวจนับจุดชำรุดของชิ้นงาน



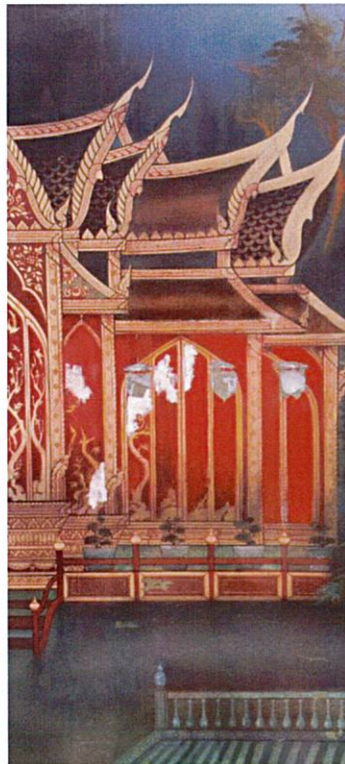
๒. ใช้แปรงขนอ่อนสำหรับทำความสะอาดผลงานโดยเฉพาะในการปิดทำความสะอาดผลงานโดยจะปิดจากบนลงล่าง และสะบัดข้อมือให้แปรงปัดออกนอกตัวงานเพื่อดันฝุ่นออกจากผิวหน้าของงานให้ได้มากที่สุด



๓. Protect พื้นที่โดยรอบชิ้นงาน รวมถึงกรอบ เพื่อเตรียมทำการซ่อมแซม



๔. สกัดผิวงานที่หลุดล่อน แตก ฟอง ให้ได้มากที่สุดเพื่อไม่ให้เกิดปัญหาการลอกกล่อนต่อในอนาคตและ ไปปรับผิวหน้า ในจุดที่สกัดให้มีความเสมอสัมพันธ์กับชิ้นงาน ก่อนขัดแต่งชิ้นงานให้มีพื้นผิวที่แข็งแรง พร้อมเขียน



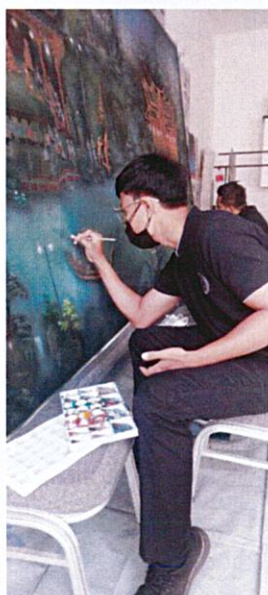
๕. ทำความสะอาดผลงานอีกครั้งหลังขัดแต่งปรับพื้นผิวในจุดชำรุดและโดยรอบ เพื่อไม่ให้มีฝุ่นระหว่างเขียน และลงสีรองพื้น ปรับโทนสีชิ้นงานให้กลับมาใกล้เคียงกับสีเดิมของงานให้ได้มากที่สุด ด้วยฟู่กัน หรือแปรง



๖. ลงสีจริงด้วยวิธีการพ่น (เนื่องจากเทคนิคในชิ้นงานนี้เป็นการสร้างบรรยากาศด้วยแอร์บรัชเป็นส่วนใหญ่) เพื่อให้ได้เทคนิคและสีของบรรยากาศจริงของภาพตรงกับสีผลงานดั้งเดิม



๗. เก็บรายละเอียดในจุดอื่นๆ เช่น ตัวภาพ ต้นไม้ ใบไม้ สัตว์และสถาปัตยกรรม ด้วยพู่กันในขนาดที่เหมาะสม โดยเน้นถอดสีและแต้มลงไปบนจุดชำรุดให้ออกมาใกล้เคียงและกลมกลืนที่สุด โดยหากพบว่าจุดไหนมีแนวโน้มที่จะลอกอ่อนต่อไปในอนาคตก็จะสกัดออกและเตรียมพื้นเบื้องต้น ก่อนเขียนในทันที





๘. ตรวจสอบความเรียบร้อยและความสมบูรณ์ของชิ้นงานหลังเสร็จ และติดตั้งผลงาน ณ จุดเดิม



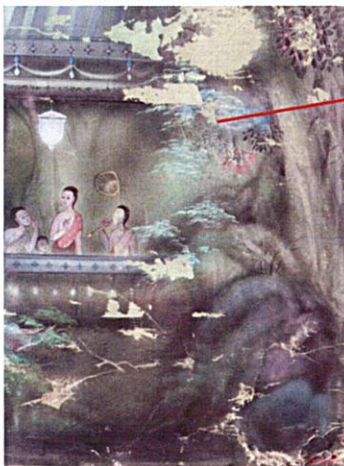
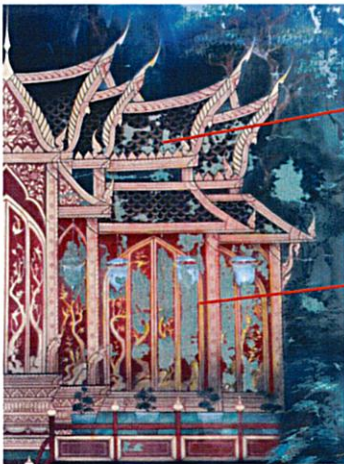
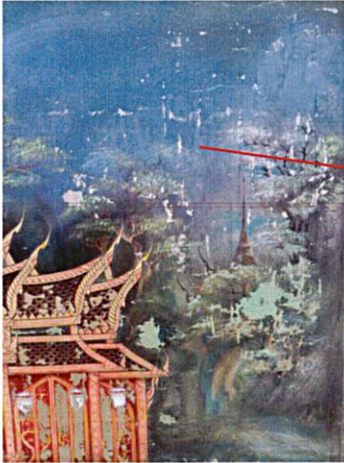
๙. ผลงานแล้วเสร็จ ส่งมอบงาน





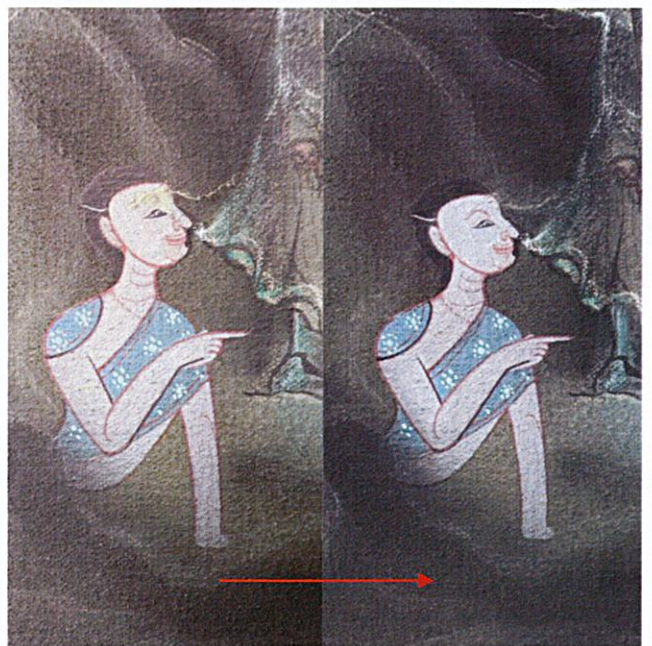
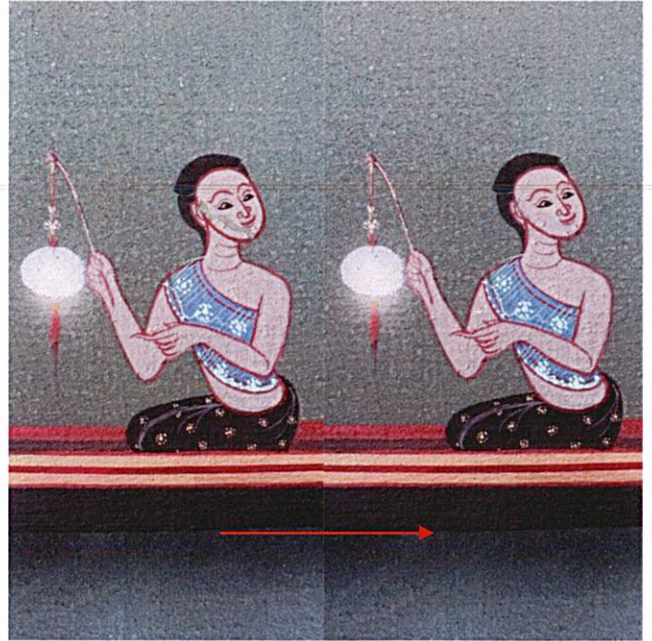
ภาพเปรียบเทียบบางส่วนหลังเขียนซ่อมแซมภาพจิตรกรรม
ในกลุ่มซ่อมแซมที่ ๑ (กลุ่มที่มีชำรุดค่อนข้างมาก)

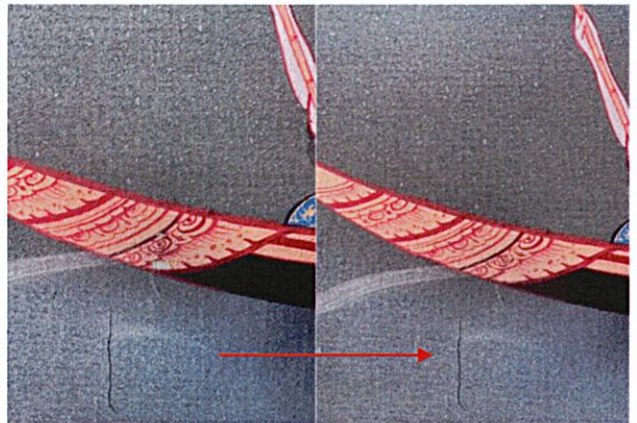
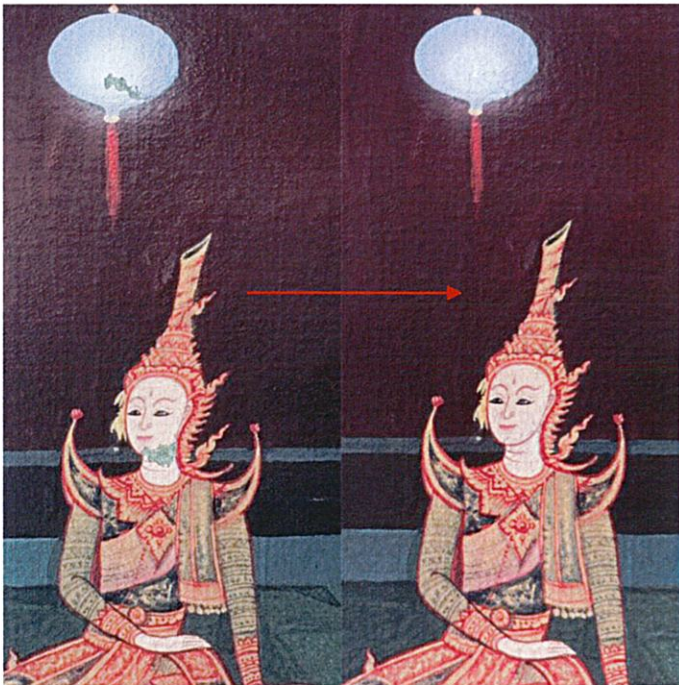
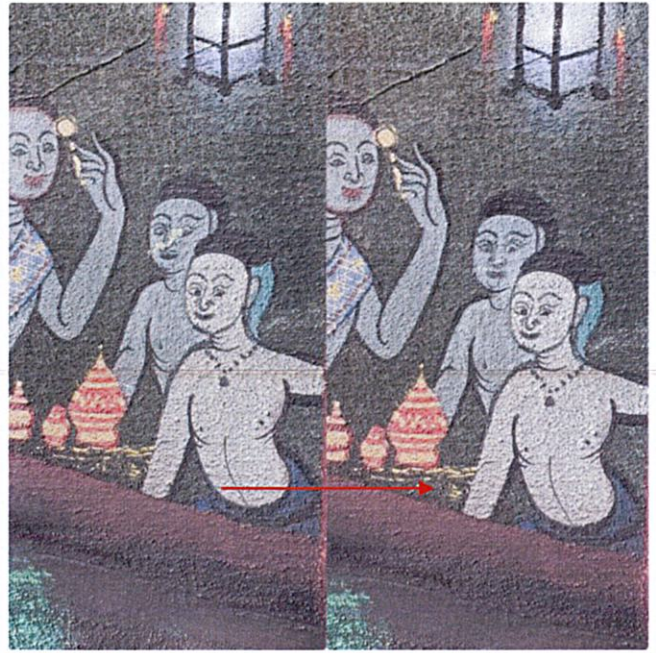
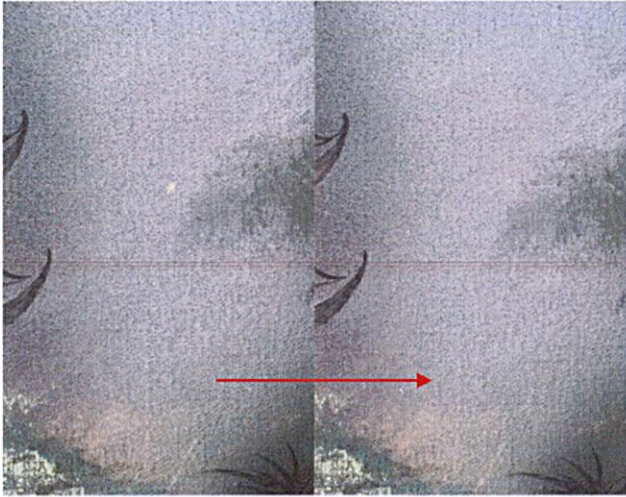
ภาพก่อนซ่อม



ภาพหลังเขียนซ่อมแซมภาพจิตรกรรม

ภาพเปรียบเทียบบางส่วนก่อนเขียนซ่อมแซมและหลังเขียนซ่อมแซมภาพจิตรกรรม
ในกลุ่มซ่อมแซมที่ ๒ (กลุ่มที่มีความชำรุดเล็กน้อย)





ภาพเต็มของงานจิตรกรรมก่อนและหลังหลังดำเนินการซ่อมแซมปรับสภาพแล้วเสร็จ

ก่อนดำเนินการซ่อมแซมปรับสภาพ

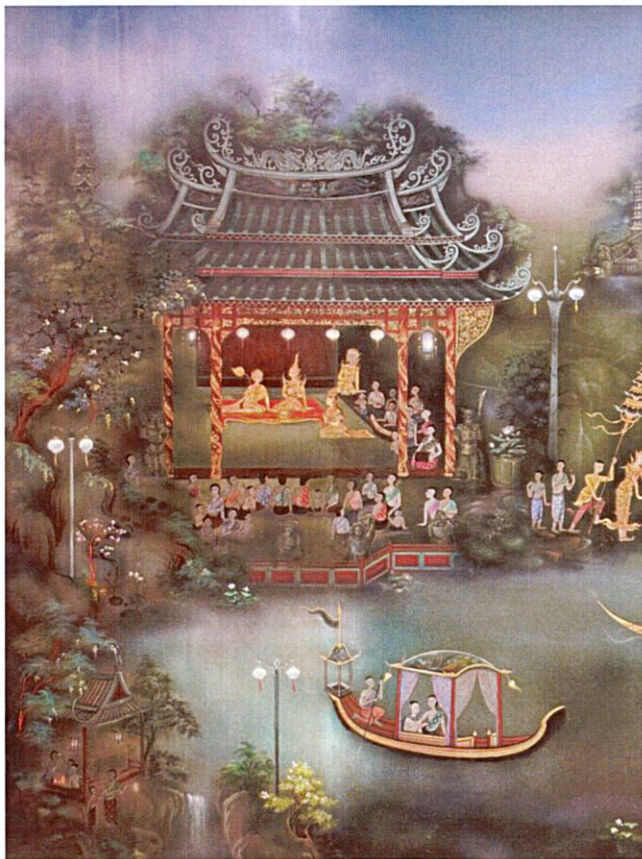


หลังดำเนินการซ่อมแซมปรับสภาพ



รายละเอียดในส่วนที่เขียนเพิ่มเติม

ทั้งนี้ได้มีการเขียนภาพในส่วนของรายละเอียดเพิ่มเติม จากการได้รับการอนุญาตจากทางสถานทูต เพื่อความสมบูรณ์และสวยงามเพิ่มขึ้น ได้มีการเขียนภาพ น้ำตก ลำธารเล็กๆ ต้นไม้ ดอกไม้พื้นเมืองของปักกิ่ง อาทิ ต้นหลิว ดอกบัว ดอกท้อ ดอกแมกโนเลีย ดอกซากุระ และดอกไม้พื้นเมืองของไทย เช่น ดอกราชพฤกษ์ ดอกสิลาวดี ดอกบัว เป็นต้น ในส่วนของสัตว์ ก็จะมี หงส์ นก กระรอก เพิ่มเข้าไปประกอบกับต้นไม้ดอกไม้ เพิ่มความสดชื่นให้กับงานยิ่งขึ้น



ปัญหาและอุปสรรค

จากการวิเคราะห์ปัญหาเบื้องต้น จากภาพถ่ายจากไทย คาดว่าผลงานเป็นผ้าใบแคนวาส แต่พอได้ตรวจสอบงานจริงพบว่า เป็นผ้าใบที่มีการฉีกขาดสาธิตปูรองพื้นก่อนที่จะเขียน ทำให้ทางกลุ่มงานต้องปรับรูปแบบการซ่อมใหม่ และเนื่องด้วยสภาพอากาศในช่วงการปฏิบัติงาน มีอากาศที่ค่อนข้างหนาว และมีความชื้นสูง และตัวสีที่พ่นทับเป็นชั้นน้ำ ทำให้ตัวกระดาษที่ปูบนผ้าใบมีความหย่อนยาน อีกทั้งภาพจิตรกรรมก็มีอายุพอสมควร จึงต้องระมัดระวังในการซ่อมเป็นอย่างมาก

สรุปผลการดำเนินงาน

ภาพวาดจิตรกรรมที่ติดตั้งภายในสถานทูตไทย ประจำกรุงปักกิ่ง สาธารณรัฐประชาชนจีน ทางกลุ่มได้ทำการซ่อมแซมเสร็จจุล่งเป็นที่เรียบร้อยแล้ว โดยใช้เวลาซ่อมจำนวน ๕ วันทำการ โดยใช้วิธีการซ่อมด้วยสีอะคริลิค ด้วยการกำจัดสีที่เสื่อมสภาพออกก่อน ปรับพื้นผิวในส่วนที่เป็นแผลลึก และพ่นสีใหม่ทับลงไปในส่วนของบรรยากาศและรายละเอียดที่ชำรุด ให้เหมือนเดิม แล้วเขียนแต่งเพิ่มเติมเพื่อเพิ่มความสวยงามยิ่งขึ้น