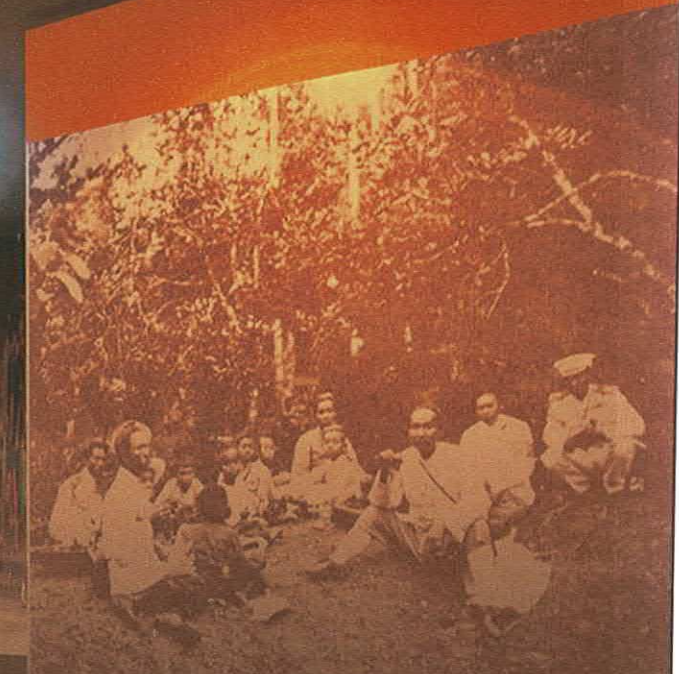




โครงการศึกษาแนวทางการพัฒนาการจัดแสดง
พิพิธภัณฑ์สถานแห่งชาติ ชุมพร (ระยะ 2)
แนวความคิดในการออกแบบนิทรรศการในรูปแบบของทัศนียภาพแบบสามมิติ
สำนักศิลปากรที่ ๑๒ นครศรีธรรมราช



โครงการศึกษาค้นคว้าวิชาการของผู้เชี่ยวชาญเฉพาะด้าน กรมศิลปากร ประจำปีงบประมาณ ๒๕๖๕
ผู้รับผิดชอบโครงการ นางพุลศรี จิบแก้ว ภัณฑารักษ์เชี่ยวชาญ (ผู้เชี่ยวชาญเฉพาะด้านวิจัยและพัฒนา) สำนักพิพิธภัณฑ์สถานแห่งชาติ

1

หัวข้อการนำเสนอ



แนะนำเมืองชุมพร

- รู้จักชุมพร
 - ชุมพรอยู่ตรงไหนของประเทศไทย
 - ปรีศนาแห่งที่ตั้งและชื่อเมืองชุมพร
- ชุมพรในช่วงเวลาของโลก
 - Time Line

ประตูสู่ออดีต

- ประตูแห่งการเริ่มต้น
 - ชุมชนแรกเริ่มที่อพยพมาตั้งถิ่นฐานที่เมืองชุมพร ในยุคก่อนประวัติศาสตร์ สมัยหินใหม่ ลักษณะวัฒนธรรม ความเป็นอยู่ ความเชื่อ
- อิทธิพลร่วมทางวัฒนธรรม
 - การเดินทางของหม้อสามขา
 - ภาชนะดินเผา ในวัฒนธรรม ชาวิน-คาราโนย
 - กลองมโหระทึก
 - เครื่องประดับกึ่งรัตนชาติ

ประตูสู่อารยธรรม

- ชุมชนโบราณบนเส้นทางข้ามคาบสมุทร
- ชุมชนโบราณเขาสามแก้ว
 - ที่ตั้งชุมชน
 - สถานการค้าและแห่งผลิตลูกปัด
 - แห่งอุตสาหกรรมผลิตและส่งออก
- การดำเนินงานทางด้านโบราณคดี
 - ความเป็นมาของการดำเนินงาน
 - สารสำคัญ
 - การสิ้นสุดของชุมชนโบราณเขาสามแก้ว

ประตูแห่งการเวลา

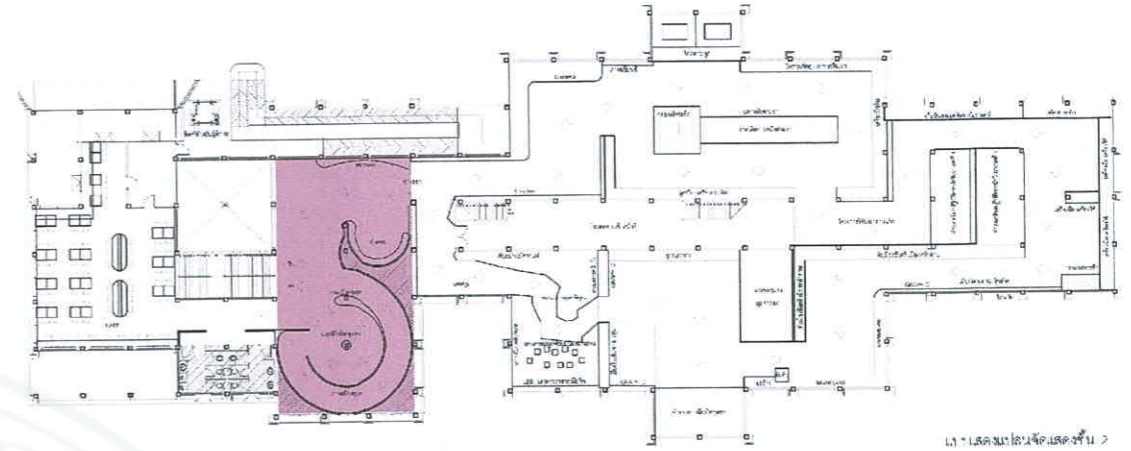
- เมืองชุมพรในประวัติศาสตร์
 - เมืองชั้นตรี เมืองหน้าด่านและเมืองยุทธศาสตร์ในการรบ
 - มณฑลชุมพร บทบาทของเมืองชุมพร
- เมืองชุมพรในภาพจำ
 - เมืองในเส้นทางมรสุม
 - เมืองในเส้นทางเสด็จประพาสแหลมมาลายูและหัวเมืองภาคใต้
 - ทางรถไฟสายใต้กับเมืองชุมพร
 - กรมหลวงชุมพรเขตอุดมศักดิ์
 - สงครามโลกครั้งที่ 2 และยุวชนทหาร

ประตูสู่ปัจจุบัน

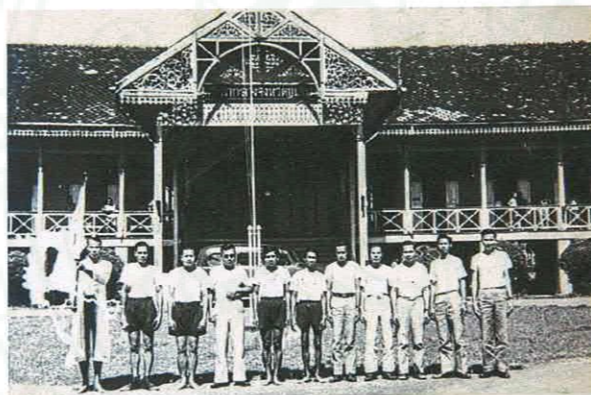
- ชุมพรบนความเปลี่ยนแปลงและก้าวต่อไปของชุมพร
- โครงการพระราชดำริ

2.1

สื่อจัดแสดง



รูปแสดงแผนผังจัดแสดงชั้น 2



(1) ชุมพรภาพถ่ายขาวดำ | หนองทราย | ๒๕๔๓





๕,๐๐๐ ปีมาแล้ว

๔,๐๐๐ ปีมาแล้ว

พุทธศตวรรษที่ ๑
๒,๕๐๐ ปีมาแล้ว

พุทธศตวรรษที่ ๖
๒,๐๐๐ ปีมาแล้ว

พุทธศตวรรษที่ ๑๓
๑,๓๐๐ ปีมาแล้ว

สมัยหินใหม่
(๕,๐๐ - ๒,๕๐๐ ปีมาแล้ว)

สมัยสำริด
(๒,๕๐๐ - ๒,๓๐๐ ปีมาแล้ว)

สมัยเหล็ก
(๒,๓๐๐ - ๑,๕๐๐ ปีมาแล้ว)

แหล่งเริ่มประวัติศาสตร์
(พุทธศตวรรษที่ ๖ - ๑๑)



ภาพเขียนสีเขาขุนกระทิง



จักรหิน
พบที่ทำทราย ต.สลุย
อ.ท่าแซะ จ.ชุมพร
(๒,๐๐๐ - ๓,๐๐๐ ปีมาแล้ว)



ขวานหินมีง่า
พบที่แหล่งโบราณคดีถ้ำช้างเผือก
ต.ถ้ำสิงห์ อ.เมืองชุมพร จ.ชุมพร
(๒,๐๐๐ - ๓,๐๐๐ ปีมาแล้ว)



กลองมโหระทึก
พบที่แหล่งโบราณคดีเขาสามแก้ว
อ.เมือง จ.ชุมพร
(พุทธศตวรรษที่ ๕ - ๑๐)



ลูกปัดหิน
พบที่แหล่งโบราณคดีเขาสามแก้ว
อ.เมือง จ.ชุมพร
(พุทธศตวรรษที่ ๕ - ๑๐)



หม้อสามขา
ได้จากแหล่งโบราณคดีเขาบายศรี
หมู่ 10 ต.วิสัยใต้ อ.สวี จ.ชุมพร
(๒,๐๐๐ - ๓,๐๐๐ ปีมาแล้ว)



เครื่องมือเหล็ก
พบที่แหล่งโบราณคดีเขาสามแก้ว
อ.เมือง จ.ชุมพร
(๒,๐๐๐ปีมาแล้ว)



การขุดค้นแหล่งโบราณคดี

ชุมชนเมืองท่าเขาสามแก้ว เจริญรุ่งเรืองช่วงพุทธศตวรรษที่ ๕-๑๐

พุทธศตวรรษที่ ๑๗
๕๐๐ ปีมาแล้ว

พุทธศตวรรษที่ ๑๘
๘๐๐ ปีมาแล้ว

พุทธศตวรรษที่ ๒๓
๓๐๐ ปีมาแล้ว

พุทธศตวรรษที่ ๒๔
๒๐๐ ปีมาแล้ว

สมัยสุโขทัย
พุทธศตวรรษที่ ๑๘ - ๒๑

สมัยศรีวิชัย
พุทธศตวรรษที่ ๑๓ - ๑๘

สมัยอยุธยา
พุทธศักราช ๑๘๙๓ - ๒๓๑๐

สมัยลพบุรี
พุทธศักราช ๒๓๑๐-๒๓๒๕



พิมพ์ดินเผา
จังหวัดชุมพร
พุทธศตวรรษที่ ๑๓ - ๑๘



กระปุก
ขุดพบที่ริมคลองท่าตะเภา
บริเวณวัดบางลึก อ.เมือง
จ.ชุมพร
(พุทธศตวรรษที่ ๑๘ - ๑๙
จีนสมัยราชวงศ์หยวน)



กระปุกเคลือบสีน้ำตาล
ขุดบริเวณวัดบางลึก อ.เมือง
จ.ชุมพร (พุทธศตวรรษที่ ๒๑ - ๒๒)



กระปุก
ได้จากการสำรวจวัดท่าสุรวาส
อ.เมือง จ.ชุมพร
(พุทธศตวรรษที่ ๒๑ - ๒๒
จีนสมัยราชวงศ์หมิง)



ใบเสมา
พบที่วัดประเดิม
อ.เมือง จ.ชุมพร
(พุทธศตวรรษที่ ๒๓ - ๒๔)



หม้อ
พบในนาทุ่ง ต.ปากคลอง
อ.ปะทิว จ.ชุมพร
(พุทธศตวรรษที่ ๒๓ - ๒๔)

รัชกาลที่ ๑
ชุมพรเป็นเมือง
ยุทธศาสตร์ในภาคใต้

รัชกาลที่ ๒
เมืองชุมพรได้รับความเสียหาย
จากการสงครามกับพม่าหลายครั้ง
ในพ.ศ.๒๓๒๘ และ๒๓๕๒

พระเจ้ากรุงธนบุรี
โปรดเกล้าฯสถาปนา
นายมั่น ชาวเมืองปะทิว
ขึ้นเป็นพระยาชุมพร

ตำนานพระธาตุเมืองนครศรีธรรมราช
กล่าวถึงเมืองชุมพรว่าเป็นเมืองบริวารใน
กลุ่มเมือง ๑๒ นักษัตริ
ช่วงพระเจ้าศรีธรรมมาโศกราช (พ.ศ.๑๗๑๙)

เขาสามแก้ว

สมัยรัตนโกสินทร์
พุทธศักราช ๒๓๒๕ - ปัจจุบัน

รัชกาลที่ ๔
โปรดเกล้าฯ แยกเมืองระนอง
และเมืองกระ ออกจากเมืองชุมพร
(พ.ศ. ๒๓๐๕)

รัชกาลที่ ๕
โปรดเกล้าฯ แยกเมืองหลังสวน
ออกจากเมืองชุมพร
และจัดตั้งให้เป็นมณฑลชุมพร
ในปี พ.ศ. ๒๔๓๙

สมเด็จพระเจ้าบรมวงศ์เธอ
เจ้าฟ้ากรมพระยาภาณุพันธุวงศ์วรเดช
เสด็จประกาศจวนเจ้าเมืองชุมพร
ที่ตำบลท่าสะแก (พ.ศ. ๒๔๒๗)

รัชกาลที่ ๕
เสด็จประพาสแหลมมลายู
(พ.ศ. ๒๔๓๒ - ๒๔๕๒)

รัชกาลที่ ๖
เสด็จประพาสเมืองชุมพร
(พ.ศ. ๒๔๕๘)



พลเรือเอก พระเจ้าบรมวงศ์เธอ
กรมหลวงชุมพรเขตอุดมศักดิ์
เสด็จมาประทับที่หาดทรายรีทางใต้
ของปากน้ำเมืองชุมพร (พ.ศ. ๒๔๖๖)

รัชกาลที่ ๗
เกิดเหตุการณ์वादภัยครั้งใหญ่
จากพายุไต้ฝุ่นในปี ๒๔๗๒



รัชกาลที่ ๘
ช่วงปลายสงครามโลกครั้งที่ ๒



ยุวชนทหารป้องกันการรุกรานของ
กองกำลังทหารญี่ปุ่นในสงครามโลกครั้งที่ ๒
วันที่ ๘ ธันวาคม ๒๔๘๔

รัชกาลที่ ๙
เกิดवादภัยครั้งใหญ่
จากพายุไต้ฝุ่นเกย์ ๑-๑๐
พฤษภาคม พ.ศ. ๒๕๓๒
เกิดพายุโซนร้อนซิด้า เมื่อวันที่
๒๐-๒๗ สิงหาคม พ.ศ. ๒๕๔๐



2.2

สิ่งของจัดแสดง

ประตูแห่งการเริ่มต้น



เครื่องมือเครื่องใช้



ภาชนะดินเผา



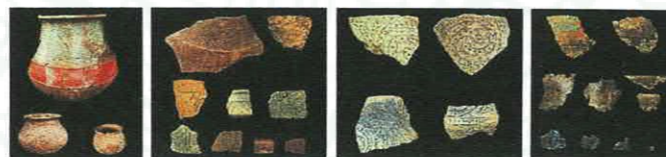
เครื่องมือเครื่องใช้ที่ทำจากโลหะ



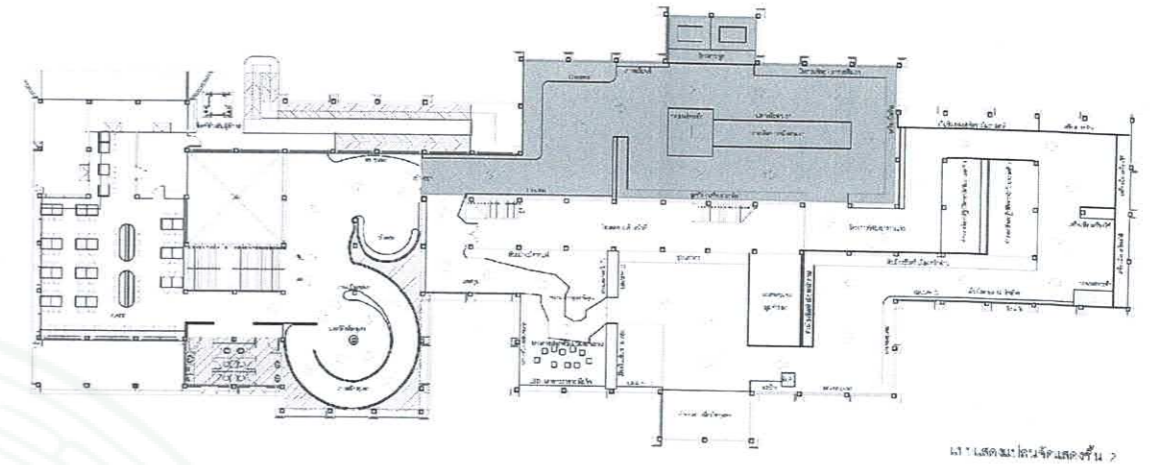
อิทธิพลร่วมทางวัฒนธรรม การเดินทางของหม้อสามขา



ภาชนะดินเผา และภาชนะสำริด ในวัฒนธรรมจากต่างแดน



กลองมโหระทึก



เครื่องประดับแก้ว หินกึ่งรัตนชาติ และทองคำ



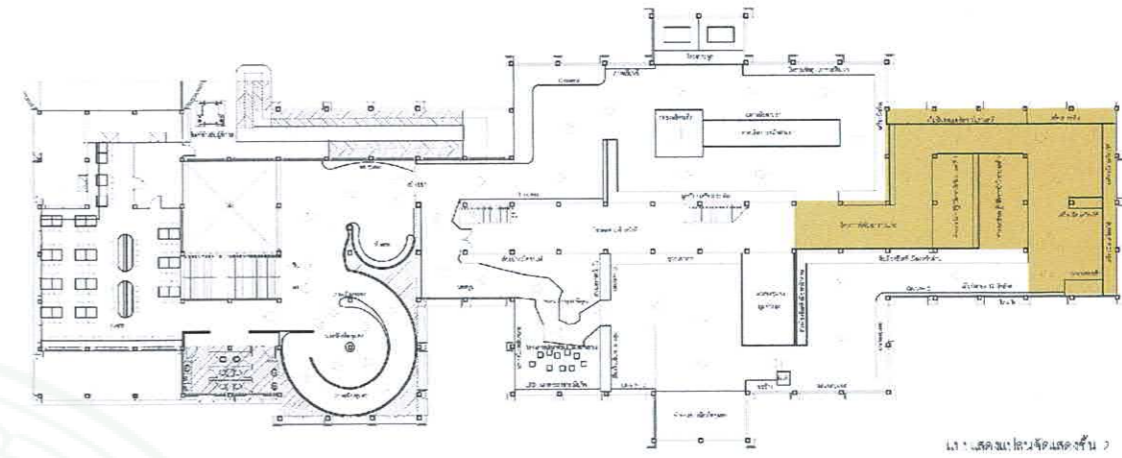
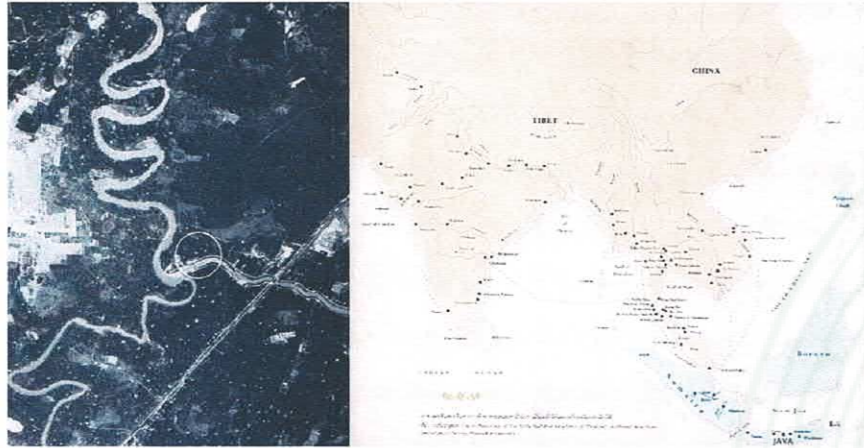
เครื่องประดับทองคำ



2.3

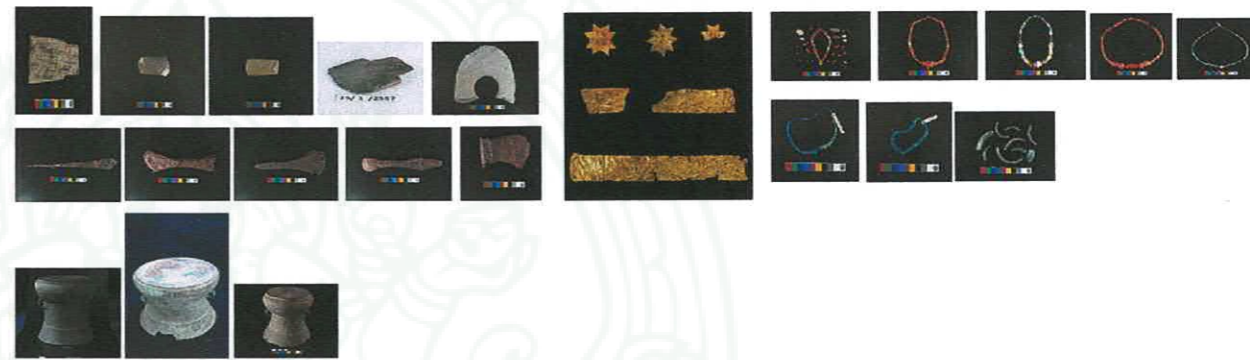
สิ่งของจัดแสดง

ชุมชนโบราณบนเส้นทางข้ามคาบสมุทร

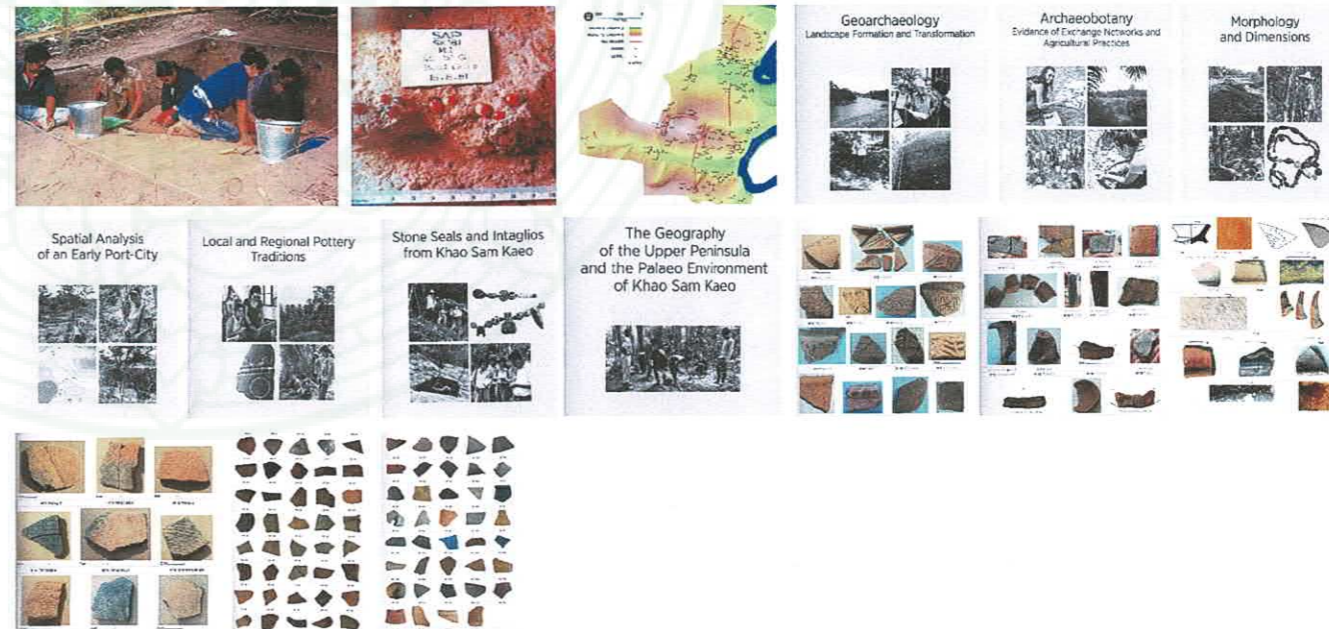


แปลนอาคารจัดแสดงชั้น ๑

ชุมชนโบราณเขาสามแก้ว



การดำเนินงานทางด้านโบราณคดี



2.4.1

สิ่งของจัดแสดง

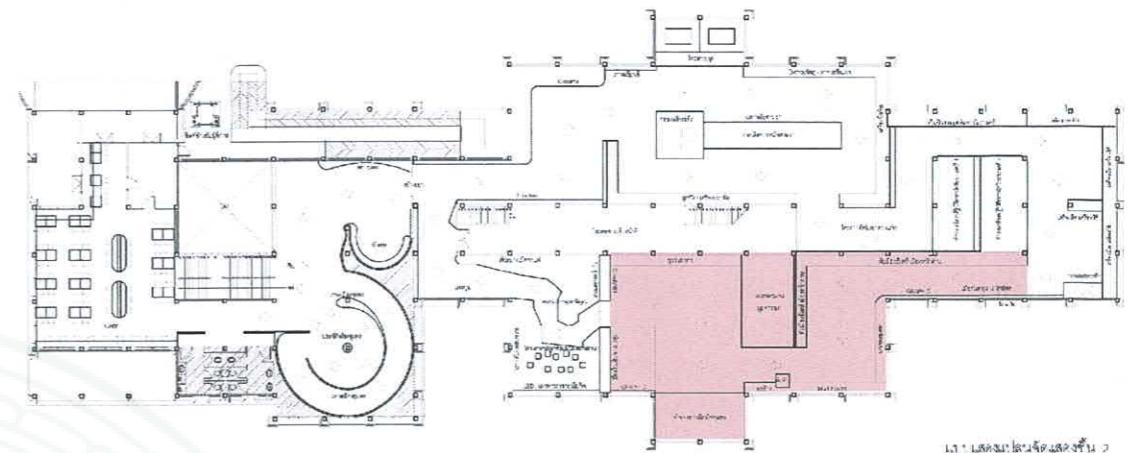
เมืองชุมพรในประวัติศาสตร์
เมืองในกลุ่ม 12 นครินทร์



เมืองชั้นตรี เมืองหน้าด่านและเมืองยุทธศาสตร์ในการรบ



มณฑลชุมพร



รูปที่ ๑ แสดงผังเมืองชั้นตรี



2.4.2

สิ่งของจัดแสดง

เมืองชุมพรในภาพจำ

เมืองในเส้นทางมรสุม

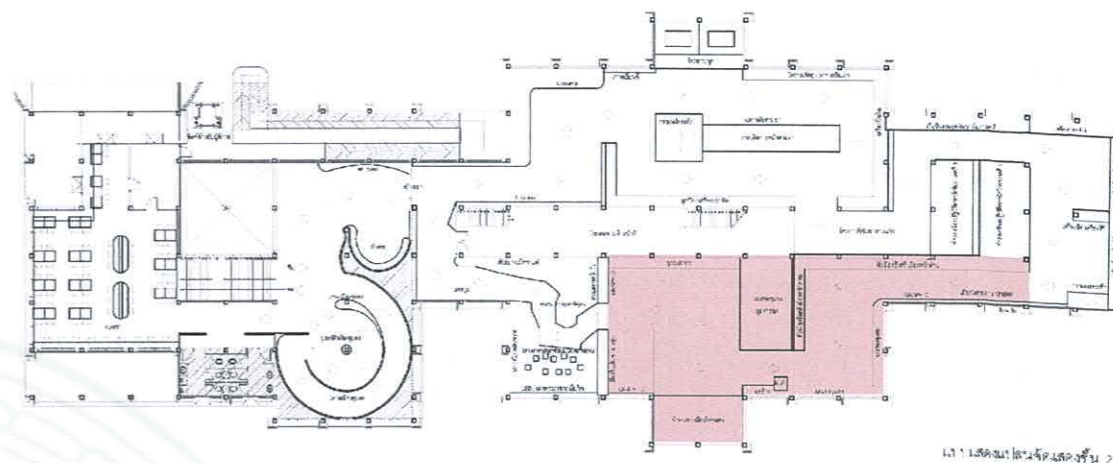
สภาพความเสียหายที่เกิดจากพายุไต้ฝุ่น เมื่อพ.ศ.2472



พายุเกย์



เมืองในเส้นทางเสด็จประพาสแหลมมลายูและหัวเมืองภาคใต้



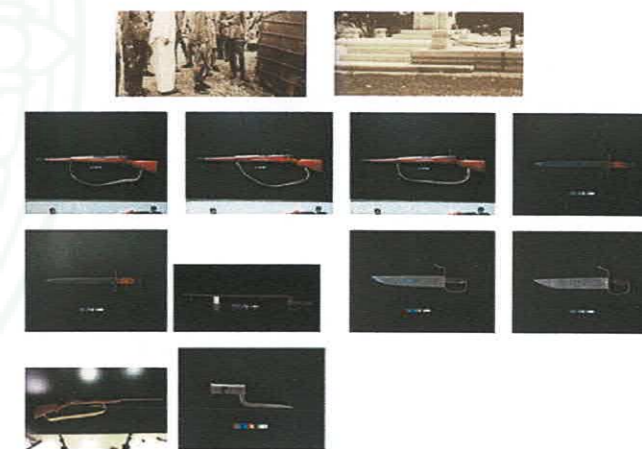
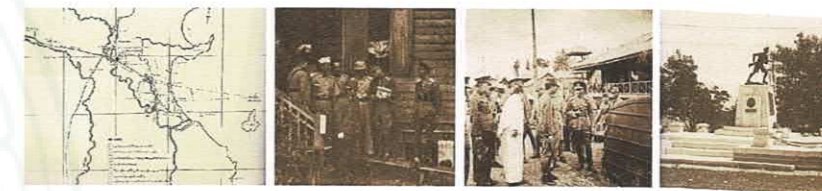
ทางรถไฟสายใต้กับเมืองชุมพร



กรมหลวงชุมพรเขตอุดมศักดิ์



สงครามโลกครั้งที่ 2 และยุทธนาวี



2.5

สื่อจัดแสดง

ชุมพรบนความเปลี่ยนแปลง และก้าวต่อไปของเมืองชุมพร

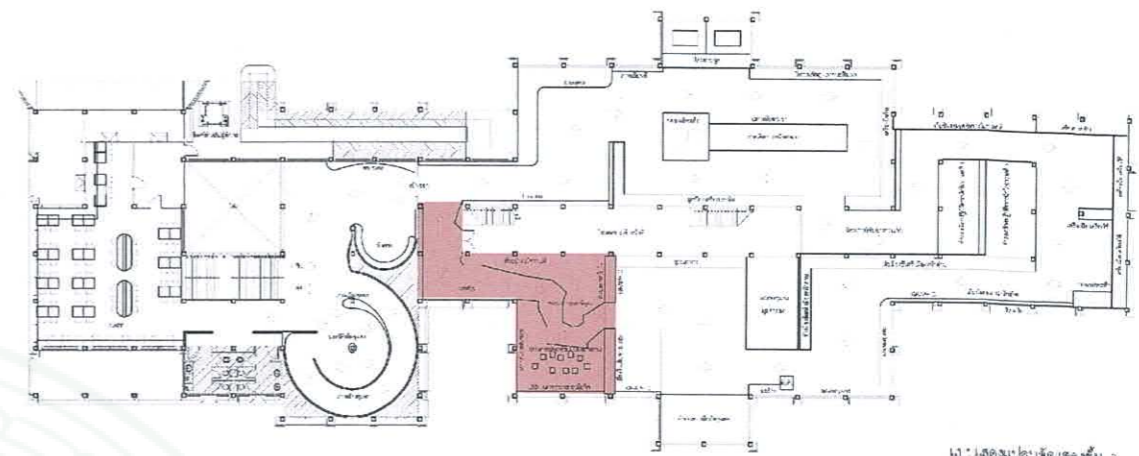


โครงการพระราชดำริ

โครงการพัฒนาพื้นที่หนองใหญ่ตามพระราชดำริ



โครงการพัฒนาสวนพระองค์จังหวัดชุมพร



แปลนอาคารเรียนจัดแสดง

โครงการปลูกพืชแบบผสมผสาน



สาธิตการปลูก ดอกหน้าวัวชุมพร

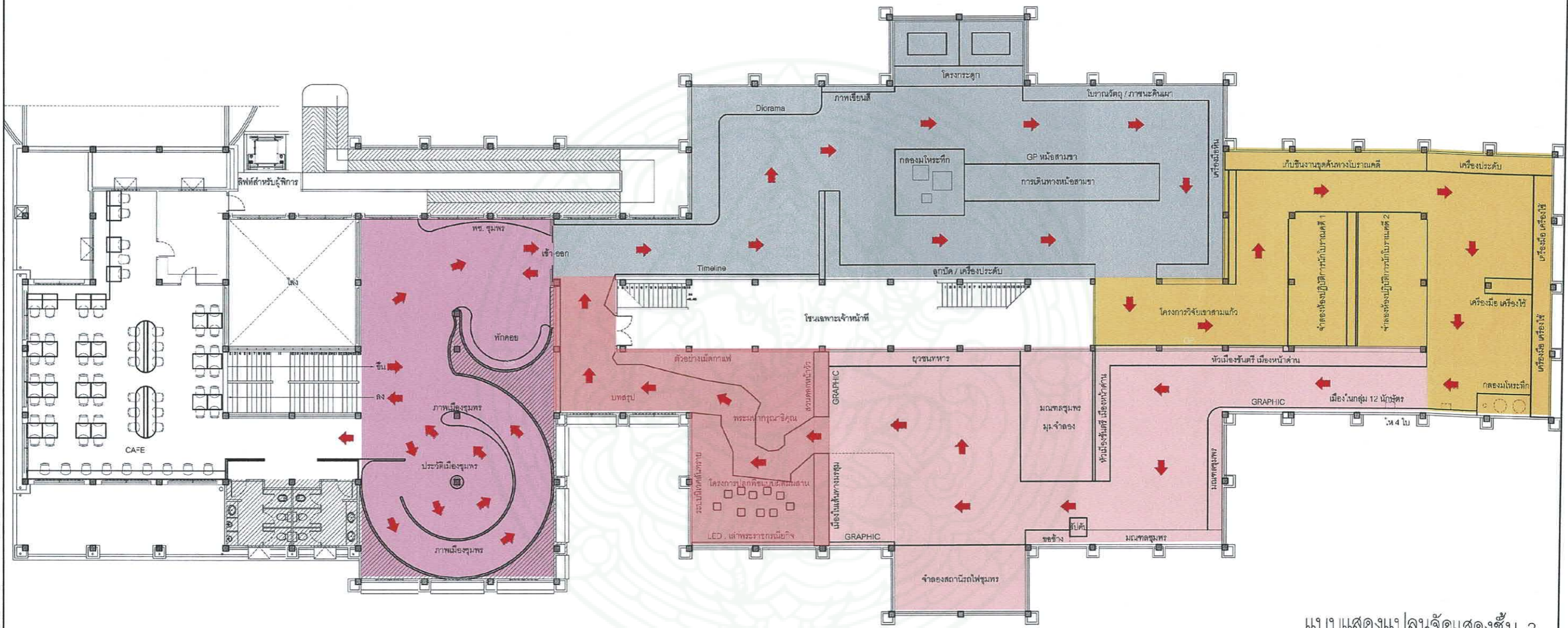


แหล่งเรียนรู้และการผลิต กาแฟชีชะมัด



3

เส้นทางสัญจร



แบบแสดงแปลนจัดแสดงชั้น 2

4

ทัศนียภาพนิทรรศการ



