



SRITHEP

โครงการ เนรมิตพิพิธวัฒนธรรม



Overview

โครงการ เนรมิตพิพิธวัฒนธรรม เป็นเกมแนว **Action adventure** ผู้เล่นจะได้ เพลิดเพลินไปกับเนื้อเรื่อง การต่อสู้ การสำรวจ และไขปริศนาเกี่ยว ภายในอดีตของเมืองศรีเทพที่เต็มไปด้วยตำนานและประวัติศาสตร์

Story

“นะโม” เด็กชายในยุคปัจจุบัน ได้ถูกดึงเข้าไปในโลกตำนานแห่งเมืองศรีเทพ และได้พบกับเศษวิญญาณของฤษีตาไฟที่ถูกทำลายร่างกาย

นะโมจึงต้องเดินทางร่วมกับลูกไฟวิญญาณเพื่อรวบรวมเศษวิญญาณสำหรับคืนชีพฤษีตาไฟ และหาทางกลับบ้านให้ได้

โดยระหว่างทางนะโมต้องเผชิญหน้าศัตรูมากมาย รวมถึงเหล่าพรรคพวกของเจ้าเมืองศรีเทพที่ต้องการมาทำลายวิญญาณของฤษีตาไฟ รวมทั้งปริศนามากมายระหว่างการเดินทาง



Gameplay : Action

การต่อสู้ภายในเกม ผู้เล่นจะได้ใช้งานอาวุธชนิดต่างๆ เพื่อกำจัดเหล่าศัตรูทั้งหลาย และแก้ไขปริศนาต่างๆ ภายในเกม

อาวุธแต่ละชิ้นจะมีความสามารถที่แตกต่างกัน และเอื้อให้ใช้งานในสถานการณ์ที่แตกต่างกันออกไป

อาวุธต่างๆ ภายในเกม สามารถเพิ่มความสามารถได้ ด้วยการสังหาระ แทนบูชาต่างๆ เพื่อเพิ่มพลังให้กับอาวุธชิ้นนั้น



Sword

ดาบอาวุธระยะประชิด เป็นอาวุธพื้นฐานของเกมนี้



Bow

ธนู ใช้สำหรับแก้ไขกับดัก และโจมตีศัตรูที่อยู่ระยะไกล



Hammer

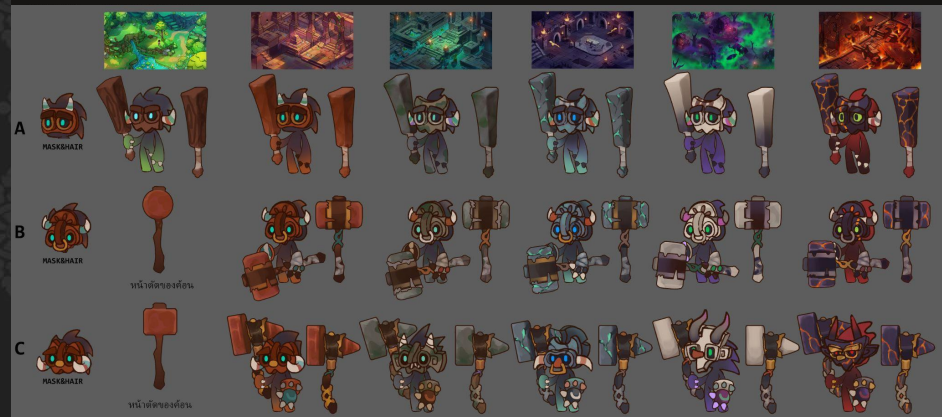
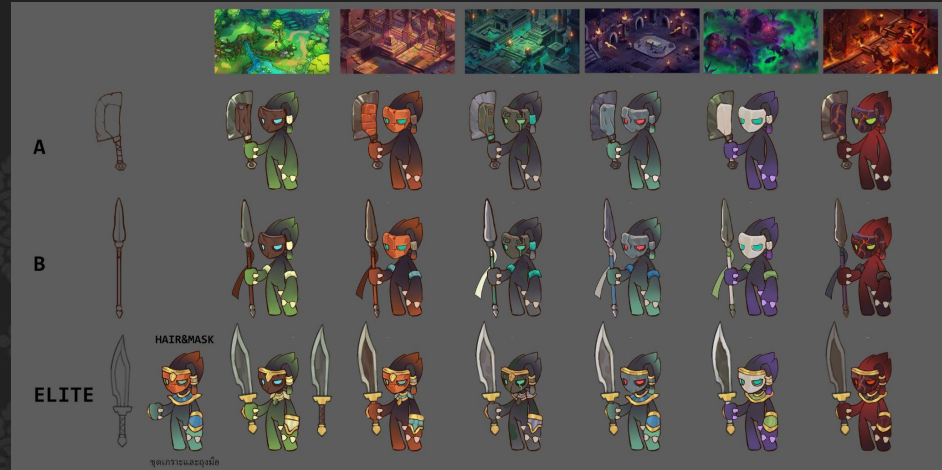
อาวุธโจมตีหนัก ใช้เพื่อทำลายเกราะของศัตรู

Gameplay : Monster

เหล่าศัตรูภายในเกม จะถูก
ออกแบบขึ้นมาโดยอิงจาก
ตำนานความเชื่อต่างๆ ใน
ภูมิภาคนี้ เป็นหลัก

โดยจะแบ่งออกเป็นศัตรูทั่วไป (Monster)
ที่จะปรากฏตัวมาของเป็นอุปสรรค
ระหว่างฉาก และศัตรูประเภทบอส (Boss)
ที่จะเป็นอุปสรรคสุดท้ายในแต่ละด่าน

โดยศัตรูแต่ละประเภทต้องให้การรับมือที่
แตกต่างกันออกไป ทำให้ผู้เล่นต้องใช้งาน
อาวุธที่หลากหลายเพื่อเอาชนะ



Gameplay : Puzzle

ปริศนาต่างๆ ภายในเกม เป็นอุปสรรคอีกประเภทหนึ่ง นอกเหนือจากการต่อสู้กับศัตรู เป็นกลไกต่างๆ ที่ขวางกั้นผู้เล่นไม่ให้ไปถึงเป้าหมาย

โดยจะแบ่งออกเป็น 3 ประเภทใหญ่ๆ ได้แก่

- Lock and Key การใช้กุญแจเพื่อเปิดทางที่ล็อกอยู่ให้ไปต่อได้
- Switch การกดกลไกต่างๆ เพื่อแก้ปริศนาและเปิดทางไปต่อ
- Weapon การใช้อาวุธต่างๆ ในการทำลายสิ่งกีดขวางเพื่อเปิดเส้นทาง



Collectible Item

ไอเท็มสะสมต่างๆ ภายในเกม จะแบ่งเป็น 2 ประเภทได้แก่

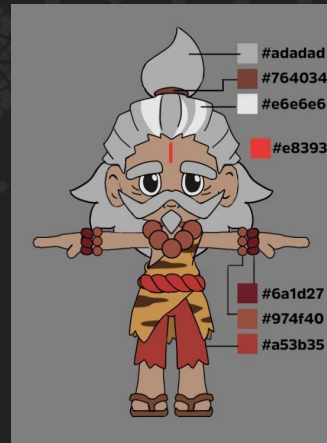
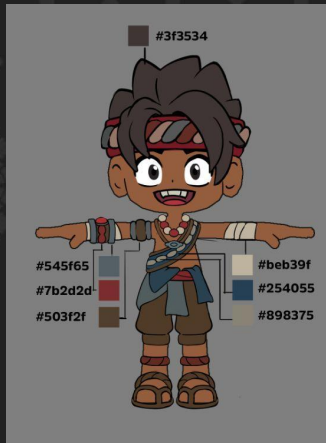
- Collectable Item เป็นไอเท็มที่ผู้เล่นสามารถเข้าไปเก็บได้ระหว่างฉาก โดยมักจะซ่อนอยู่ตามเส้นทางลับภายในเกม โดยไอเท็มประเภทนี้มักจะเป็นข้าวของเครื่องใช้ต่างๆ ภายในยุคนั้น
- Ston Inscription หลักศิลาจารึกที่ผู้เล่นสามารถเข้าไปอ่านได้ โดยจะมีเนื้อหาเกี่ยวกับเรื่องราว หรือสถานที่ต่างๆ ในยุคทวารวดี



Historical

ภายในเกมเราสามารถสอดแทรกเรื่องราวเชิงประวัติศาสตร์ได้ โดยการใส่ข้อมูลลงไปในเรื่องที่ต่างๆ ภายในเกมได้แก่

- Lore เล่าเรื่องราวผ่านไอเท็ม และหลักศิลาจารึกภายในเกม
- Event เนื้อเรื่องและเหตุการณ์ต่างๆ ภายในเกม สามารถเล่าเนื้อหาของตำนาน และเรื่องราวต่างๆ ภายในเกมได้
- Environment การออกแบบฉากต่างๆ ถูกออกแบบโดยการใช้ศิลปวัฒนธรรมยุคทวารวดีเป็นต้นแบบ
- Character Design ออกแบบชุดเครื่องแต่งกายในศิลปะทวารวดี ผ่านตัวละครต่างๆ



GPS Map

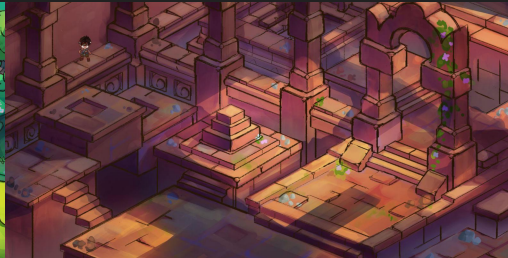
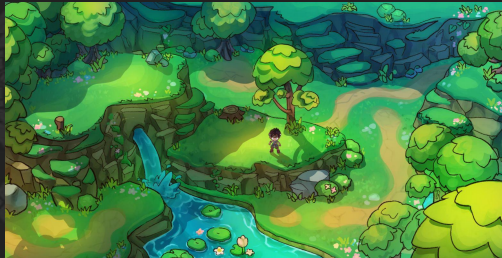
แผนที่จำลองของเมืองศรีเทพ เป็นแผนที่ GPS เมื่อผู้ใช้งานเคลื่อนที่ตัวละครในแผนที่ก็จะเคลื่อนที่ด้วย โดยผู้เล่นสามารถเข้าไปเก็บไอเทมพิเศษภายในแผนที่จำลองนี้ พร้อมทั้งข้อมูลประวัติศาสตร์ของเมืองศรีเทพได้



Concept Art



Concept Art



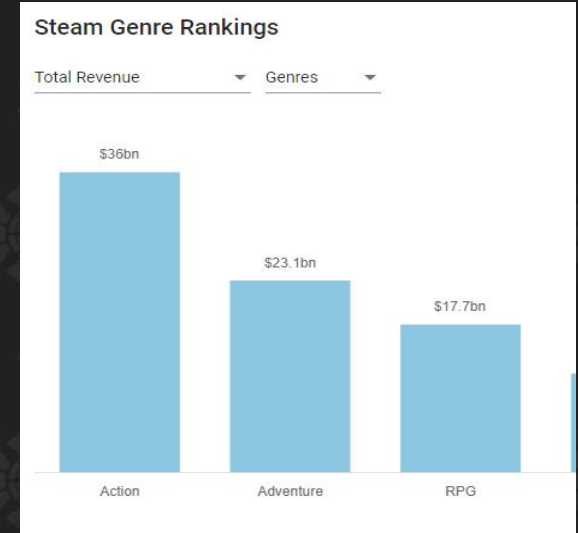
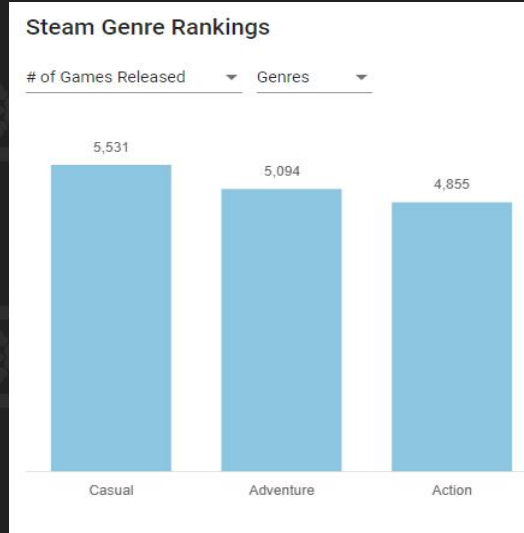
Market

จากข้อมูล เกมที่ได้รับความนิยมอย่างสูง
ใน platform Steam จะเป็นกลุ่มเกม
ประเภท

- Adventure ในด้านจำนวนเกมใน
ตลาด
- Action ในจำนวนยอดขายรวม
ทั้งหมด

*หมายเหตุ เป็นข้อมูลย้อนหลัง 1 ปี

เป็นเหตุผลที่ทำให้เราเลือกให้เป็นเกม
ประเภท Action Adventure ในการ
นำเสนอ ประวัติศาสตร์ศรีเทพ ลงไป
พร้อมกับเนื้อหาของเกม



<https://vginsights.com/>