

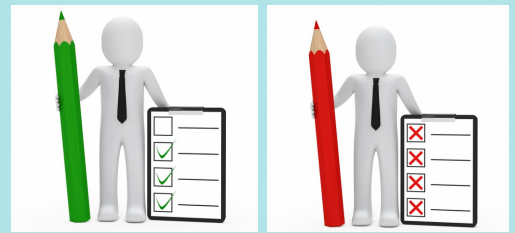
# การส่งมอบเอกสารเอกสารขอสงวน

เมื่อหน่วยงานของรัฐได้รับหนังสือแจ้งตอบผลการพิจารณาจากสำนักหอจดหมายเหตุแห่งชาติ กรมศิลปากร ให้หน่วยงานของรัฐจัดทำหนังสือส่งมอบพร้อมเอกสารตามรายการที่สำนักหอจดหมายเหตุแห่งชาติ กรมศิลปากร ขอสงวนไว้ (สำหรับหน่วยงานรัฐในพื้นที่จังหวัด ชุมพร สุราษฎร์ธานี นครศรีธรรมราช พัทลุง สงขลา และสตูล อยู่ในความรับผิดชอบของ หอจดหมายเหตุแห่งชาติเฉลิมพระเกียรติฯ สงขลา) และรอหนังสือแจ้งตอบผลการตรวจรับเอกสารว่าถูกต้องครบถ้วนตามรายการที่ขอสงวนจากสำนักหอจดหมายเหตุแห่งชาติ กรมศิลปากร เสียก่อนจึงจะดำเนินการทำลายเอกสารได้

การส่งมอบเอกสารขอสงวนให้สำนักหอจดหมายเหตุแห่งชาติ กรมศิลปากร (หอจดหมายเหตุแห่งชาติเฉลิมพระเกียรติฯ สงขลา) ให้หน่วยงานของรัฐปฏิบัติตามขั้นตอนการเตรียมการส่งมอบเอกสารที่แนบไปกับหนังสือแจ้งตอบผลการพิจารณาขอสงวนเอกสารของสำนักหอจดหมายเหตุแห่งชาติ กรมศิลปากร (หอจดหมายเหตุแห่งชาติเฉลิมพระเกียรติฯ สงขลา) ดังนี้

## ๑. ตรวจสอบรายการเอกสารตามหนังสือแจ้งผลการพิจารณา

ตรวจสอบรายการเอกสารตามหนังสือแจ้งผลการพิจารณาของสำนักหอจดหมายเหตุแห่งชาติ กรมศิลปากร (หอจดหมายเหตุแห่งชาติเฉลิมพระเกียรติฯ สงขลา)



## ๒. คัดเลือกเอกสารตามรายการที่ขอสงวนไว้

คัดเลือกเอกสารตามรายการที่สำนักหอจดหมายเหตุแห่งชาติ กรมศิลปากร (หอจดหมายเหตุแห่งชาติเฉลิมพระเกียรติฯ สงขลา) ขอสงวนไว้

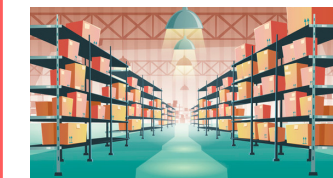
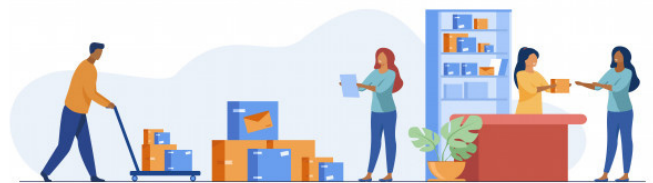
## ๓. เอกสารทุกรายการกรุณาเขียนหมายเลขแผ่นที่ลำดับที่ให้ตรงตามบัญชีโดยเขียนไว้บนปกแฟ้มหรือในที่ที่มองเห็นได้ชัดเจน

เอกสารทุกรายการกรุณาเขียนหมายเลขแผ่นที่ ลำดับที่ ให้ตรงตามบัญชีโดยเขียนไว้บนปกแฟ้มหรือในที่ที่มองเห็นได้ชัดเจน เพื่อความสะดวกรวดเร็วแก่สำนักหอจดหมายเหตุแห่งชาติ กรมศิลปากร (หอจดหมายเหตุแห่งชาติเฉลิมพระเกียรติฯ สงขลา) ในการตรวจสอบเอกสารที่ได้รับมอบว่าถูกต้องตรงตามรายการที่ขอสงวนไว้หรือไม่ ในกรณีที่หน่วยงานของรัฐส่งบัญชีมาพร้อมกันหลายหน่วยงานโปรดระบุเอกสารรายการนั้นว่าเป็นเอกสารของหน่วยงานใด เช่น เอกสาร กองคลังบัญชีแผ่นที่ ๖ ลำดับที่ ๒๐๕ เอกสารของแต่ละหน่วยงานควรแยกไว้ไม่ให้ปะปนกันเพื่อสะดวกในการตรวจสอบเอกสารในภายหลัง



## ๔. มัดหรือบรรจุกล่องให้เรียบร้อย

เอกสารที่คัดเลือกไว้เรียบร้อยแล้วกรุณามัดหรือบรรจุกล่องให้เรียบร้อยเพื่อป้องกันการสูญหายในขณะทำการขนย้าย



## ๖. หากเอกสารมีปริมาณมากก่อนการขนย้ายควรแจ้งให้ทราบล่วงหน้า

หากเอกสารมีปริมาณมากก่อนการขนย้ายมาส่งมอบให้สำนักหอจดหมายเหตุแห่งชาติ กรมศิลปากร (หอจดหมายเหตุแห่งชาติเฉลิมพระเกียรติฯ สงขลา) หน่วยงานของรัฐควรแจ้งให้สำนักหอจดหมายเหตุแห่งชาติ กรมศิลปากร (หอจดหมายเหตุแห่งชาติเฉลิมพระเกียรติฯ สงขลา) ทราบล่วงหน้าเพื่อจะได้จัดเตรียมสถานที่และเจ้าหน้าที่ไว้พร้อมที่จะอำนวยความสะดวกในการส่งมอบ

## ๕. ในกรณีที่หน่วยงานของรัฐไม่สามารถจัดส่งเอกสารบางรายการ

ในกรณีที่หน่วยงานของรัฐไม่สามารถจัดส่งเอกสารบางรายการตามที่สำนักหอจดหมายเหตุแห่งชาติ กรมศิลปากร (หอจดหมายเหตุแห่งชาติเฉลิมพระเกียรติฯ สงขลา) ขอสงวนไว้ ให้ชี้แจงเหตุผลในหนังสือนำส่งด้วย





หอจดหมายเหตุแห่งชาติเฉลิมพระเกียรติฯ สงขลา



[national.archives.songkhla@gmail.com](mailto:national.archives.songkhla@gmail.com)



๐ ๗๔๒๑ ๒๕๖๒, ๐ ๗๔๒๑ ๒๔๗๙



๐ ๗๔๒๑ ๒๑๘๒