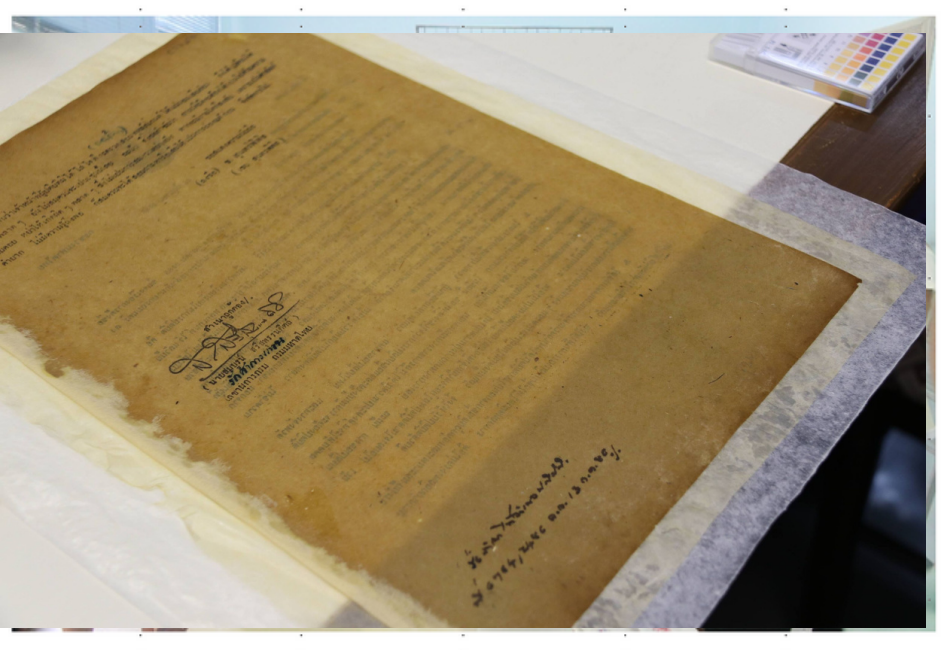




งานอนุรักษ์ และสงวน รักษา

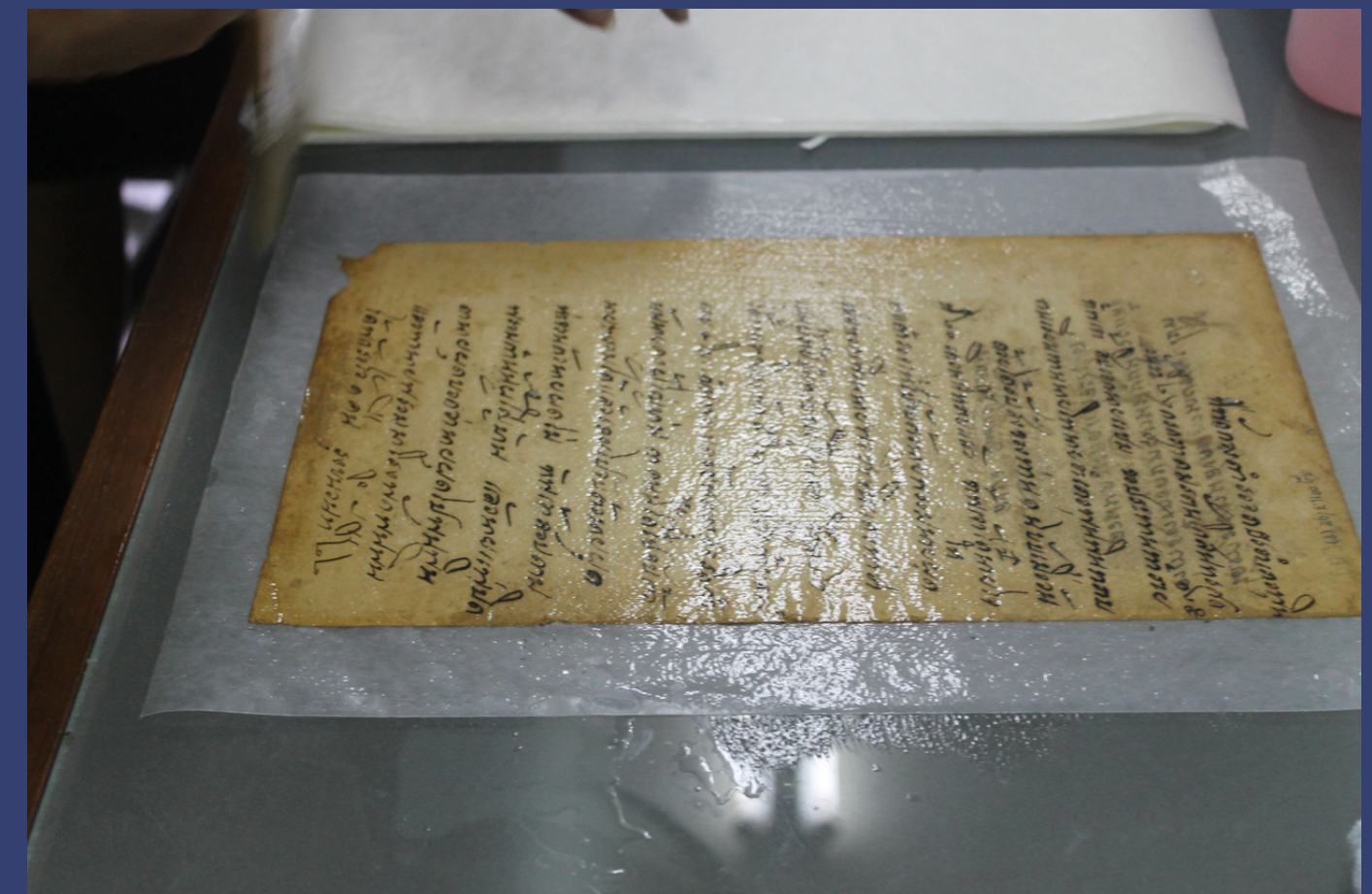


การอนุรักษ์เอกสาร : การซ่อมเอกสาร ตอนที่ ๒ วิธีการซ่อมเอกสาร

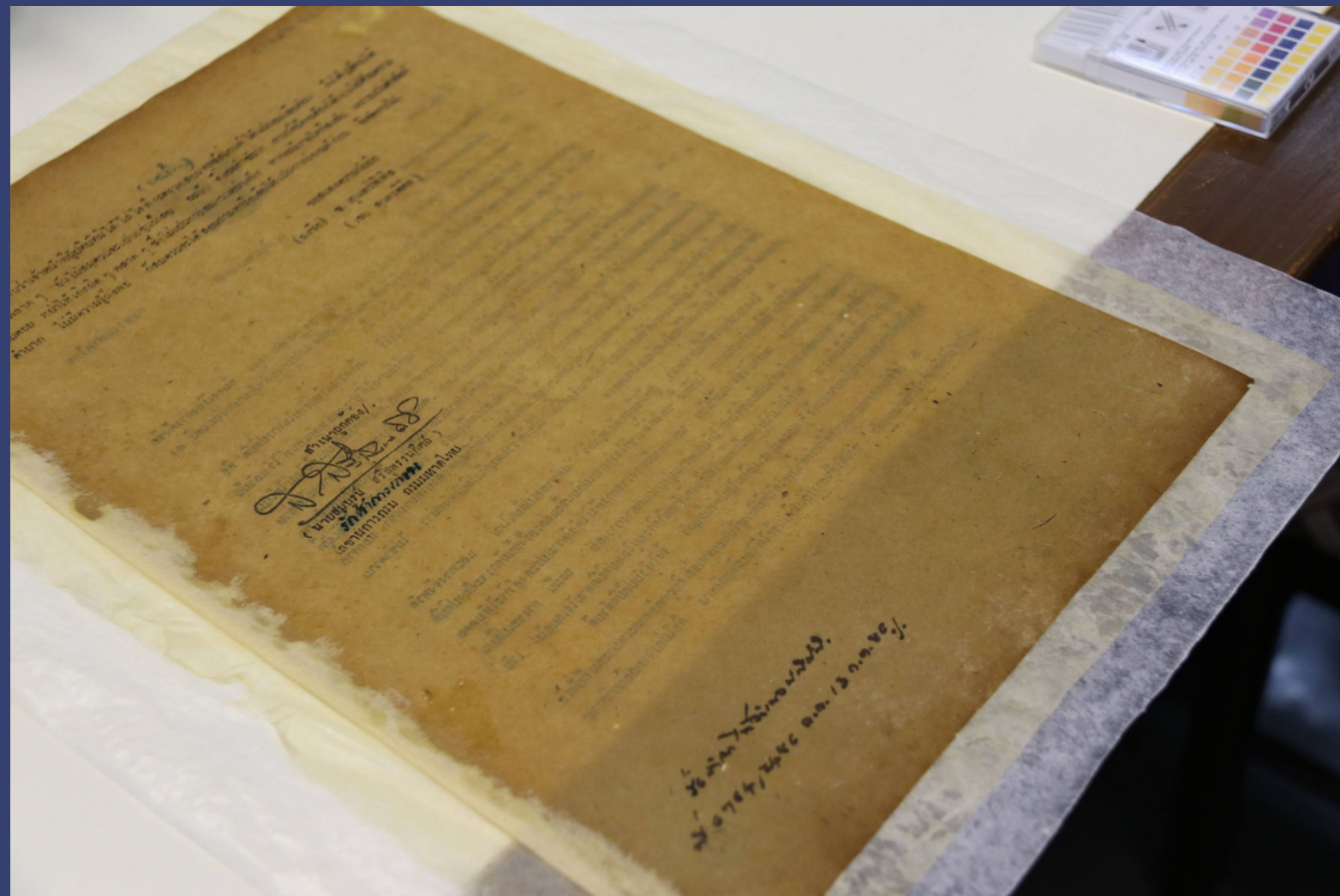
วิธีการซ่อมเอกสาร

๑. ตัดกระดาษไขขนาดยาวกว่าเอกสาร
ที่ซ่อม จำนวน ๒ แผ่น วางคู่กันบนโต๊ะพื้น
เรียบหรือแผ่นกระจก นำเอกสารที่จะซ่อม
มาวางบนกระดาษไข โดยเอาด้านหน้า
เอกสารขึ้น จากนั้นฉีดสเปรย์น้ำกลั่น

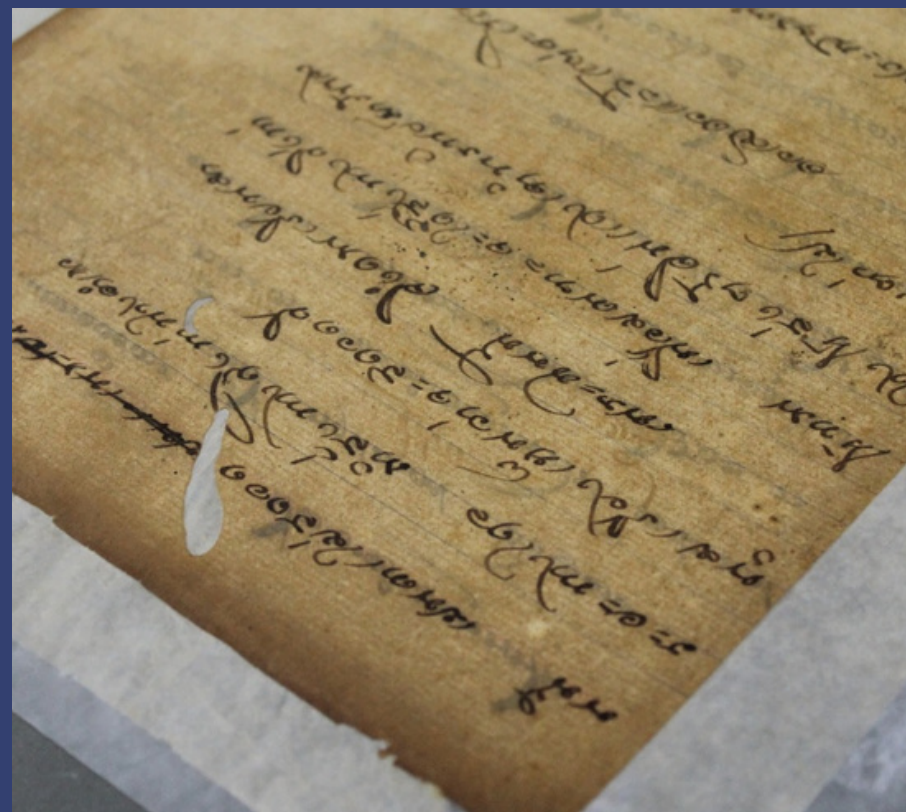
ลงบนเอกสารพอหมาด ๆ แล้วทากาว
METHYL CELLULOSE (MC) ที่เตรียม
ไว้จนทั่วเอกสาร โดยทาไปในทิศทาง
เดียวกันเพื่อให้เส้นใยในเอกสารเรียงตัว
กันเป็นระเบียบ



๒ | การอนุรักษ์เอกสาร : การซ่อมเอกสาร
ตอนที่ ๒ วิธีการซ่อมเอกสาร



๒. เมื่อทากาวเสร็จแล้ว
วางกระดาษสาลงบนเอกสาร
ใช้แปรงขนอ่อนทาลงบนเอกสาร
แล้วค่อย ๆ ลูบ เพื่อไล่ฟองอากาศ
ที่อยู่ภายในออกจากเอกสาร
แล้ววางกระดาษไขทับลงบน
เอกสารอีกครั้ง จากนั้นทำการ
พลิกกลับอีกด้านทำซ้ำเหมือนเดิม
อีกครั้ง



หากเอกสารมีรอยขาดและเป็นรู
ควรซ่อมแซมรอยขาด
และเป็นรูก่อนเพื่อเสริมความ
แข็งแรงของเอกสารชิ้นนั้น

๓ | การอนุรักษ์เอกสาร : การซ่อมเอกสาร
ตอนที่ ๒ วิธีการซ่อมเอกสาร

๓. นำเอกสารที่เสริมความ
แข็งแรงเรียบร้อยแล้ว
วางไว้บนโต๊ะพื้นเรียบ
เพื่อฝังเอกสารให้แห้ง
เมื่อเอกสารแห้งสนิทแล้ว
จึงแกะกระดาษไขออก

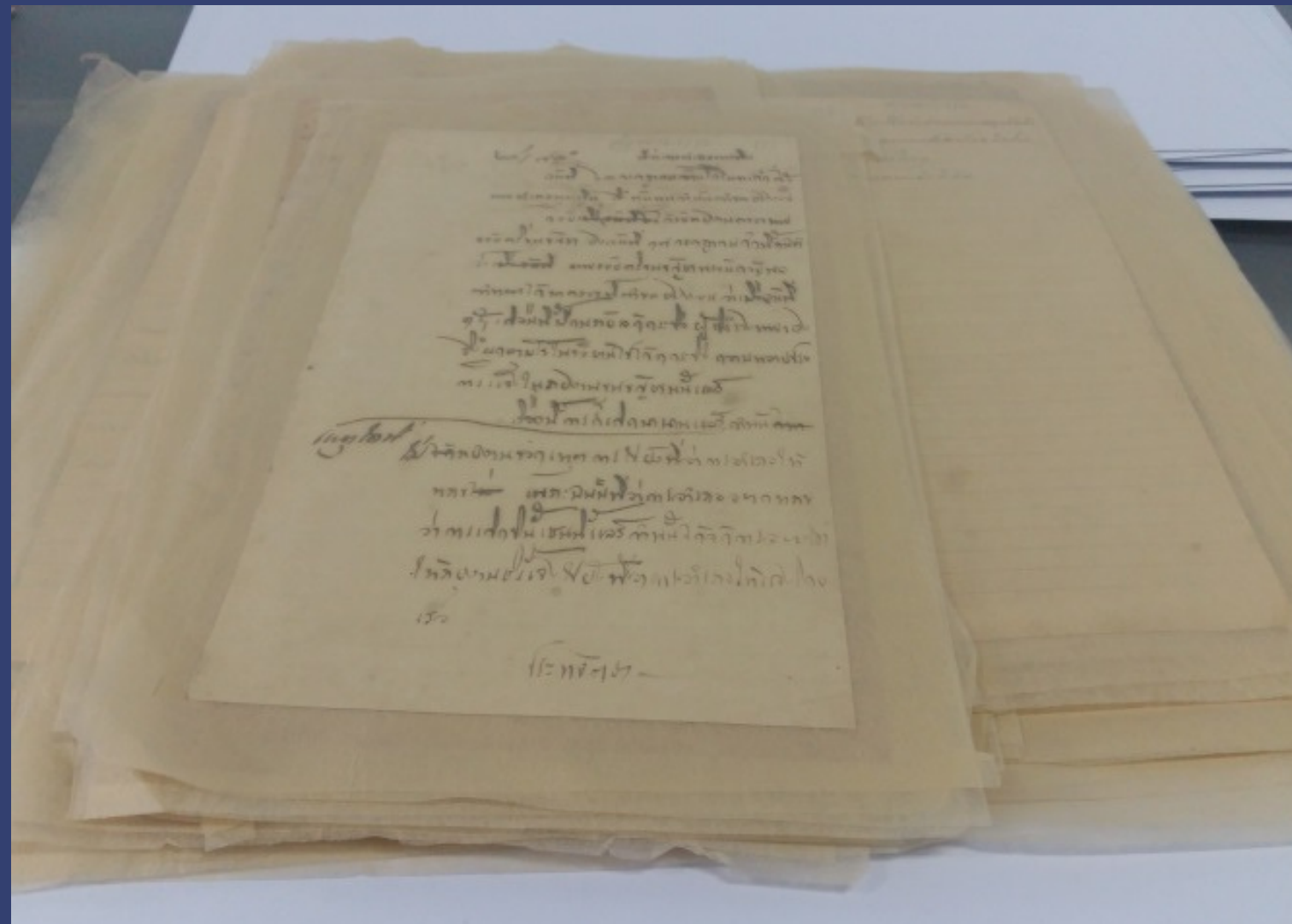
(โต๊ะพื้นเรียบที่ใช้ฝังเอกสาร
ควรแยกระหว่างสำหรับฝัง
เอกสารที่ตากาว และสำหรับ
ฝังเอกสารที่ลดกรด)



โต๊ะพื้นเรียบที่ใช้ฝังเอกสาร

๔ | การอนุรักษ์เอกสาร : การซ่อมเอกสาร
ตอนที่ ๒ วิธีการซ่อมเอกสาร

๔. หลังจากที่น่ากระดาษไขออกมาเรียบร้อยแล้วให้นำเอกสารที่ผ่านกระบวนการเสริมความแข็งแรงมาแล้ววางทับซ้อนกันโดยใช้แท่นอัดเอกสารกดทับลงบนเอกสารเพื่อความเรียบของเอกสารเป็นเวลา ๑๒ - ๒๔ ชั่วโมง หรือมากกว่านั้นจนเอกสารเรียบ

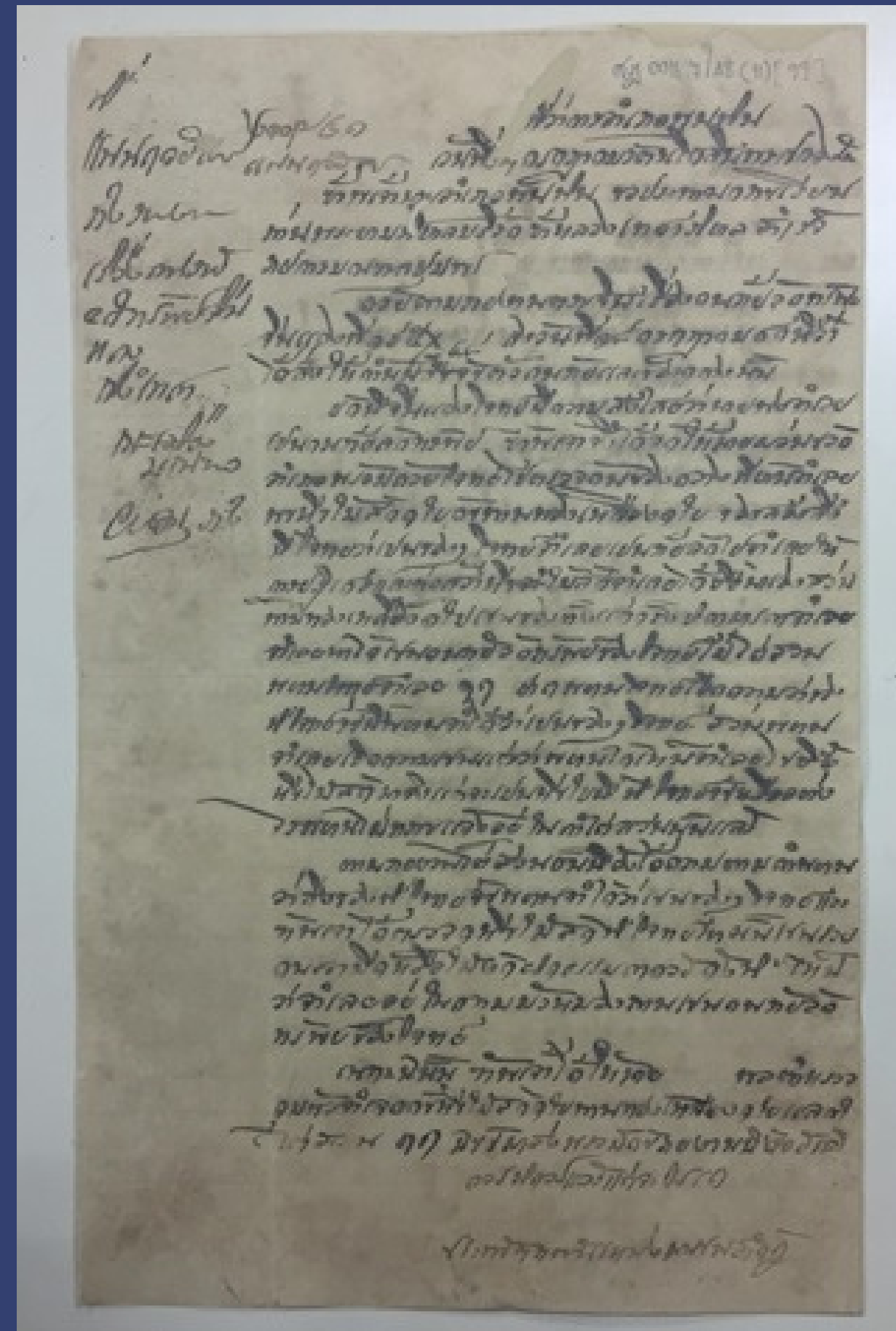


การใช้แท่นอัดเอกสารเพื่อเพิ่มความเรียบ

เอกสารภายหลัง
การเสริมความแข็งแรง

๕ | การอนุรักษ์เอกสาร : การซ่อมเอกสาร
ตอนที่ ๒ วิธีการซ่อมเอกสาร

๕. หลังจากใช้เครื่องอัดเอกสารเพื่อ
เพิ่มความเรียบแล้วนั้นให้นำเอกสารที่
เรียบแต่ละแผ่นมาตัดขอบเอกสารเพื่อให้
เอกสารมีความสวยงาม โดยการตัดตาม
ขอบแนวกระดาษเอกสารเดิมทั้ง ๔ ด้าน
โดยให้มีระยะห่าง จากขอบเอกสารเดิม
ประมาณ ๑ มิลลิเมตร



๖ | การอนุรักษ์เอกสาร : การซ่อมเอกสาร
ตอนที่ ๑ การเตรียมเอกสารก่อนการซ่อม

เอกสารภายหลังการตัดขอบ

หอจดหมายเหตุแห่งชาติเฉลิมพระเกียรติ
สมเด็จพระนางเจ้าสิริกิติ์ พระบรมราชินีนาถ สงขลา
ถนนกาญจนวนิช ตำบลหาดใหญ่ อำเภอหาดใหญ่
จังหวัดสงขลา ๙๐๑๑๐

โทร. ๐ ๗๔๒๑ ๒๕๖๒, ๐ ๗๔๒๑ ๒๔๗๙

โทรสาร ๐ ๗๔๒๑ ๒๑๘๒

E-MAIL :

NATIONAL.ARCHIVES.SONGKHLA@GMAIL.COM

WEBSITE :

HTTP://WWW.FINEARTS.GO.TH/SONGKHLAARCHIVES/

FACEBOOK :

HTTPS://WWW.FACEBOOK.COM/NATATSONGKHLA/