



Field Notes Diary

Date มกราคม 64

วิธีการสุดท้ายของเราคือ การทำ "รังวัด" ครอบคลุม
หลุมสุดท้าย ใช้ไม้กระดานพาด และหม้อโบราณคดีเพื่อพาด
หม้อกระดานเพื่อทำการสุดท้าย เครื่องมือของเราไม่ใช่เกรียง
และจอบ แต่เป็นอุปกรณ์สมัยศตวรรษ ที่ทำให้พวกเราเมื่อขุด
ดินโคลนได้ และปลอดภัยต่อโบราณวัตถุ

กลุ่มโบราณคดี สำนักศิลปากรที่ 1 ราชบุรี
The 1st Regional Office of Fine Arts Department, Ratchaburi



นอกจากนี้ อยากรู้ให้ทุกคนลิ้มภาพการขุดค้นต่างๆ
ที่ขุดทุกช่องทาง มีจุดหม้อโบราณคดีมีเทคโนโลยีใช้ในการ
สำรวจความสะอาดและการบันทึกข้อมูลที่มีแม่นยำมากขึ้น
เช่น อุปกรณ์พาด GPS, การยิงตำแหน่งด้วยกล้อง Total
Station, การถ่ายภาพด้วย Drone เป็นต้น





โครงสร้างชั่วคราว (นั่งร้าน)
Scaffolding



เข็มทิศ
compass



กล้องถ่ายภาพ Camera



เกรียง (สำหรับโบราณคดี)
archaeology trowels

เครื่องมือนักโบราณคดี Tools for archaeologists



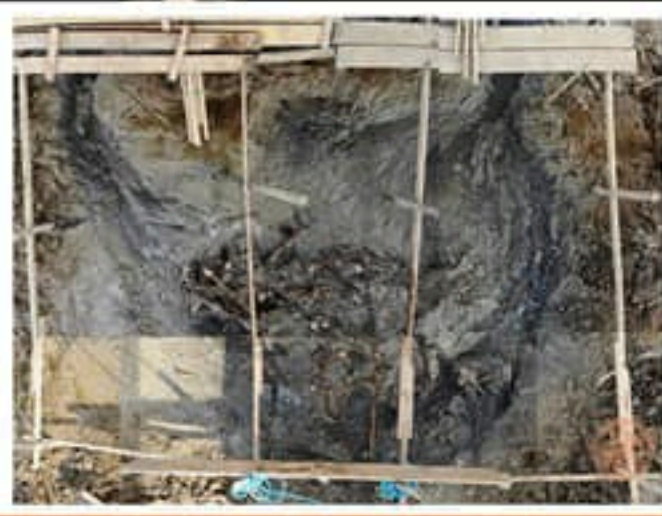
สเกล
Scale bar



เทคโนโลยีอำนวยความสะดวกสำหรับนักโบราณคดี
technology for archaeologist

ฯลฯ
etc.

*เครื่องมืออื่นๆ
ขึ้นอยู่กับการใช้
และสถานการณ์ขณะ
ปฏิบัติการขุดค้น



ความหมาย

เป็นอุปกรณ์ทางภูมิศาสตร์เพื่อระบุตำแหน่งบนพื้นที่โลก โดยการรับ-ส่งสัญญาณจากดาวเทียมที่โคจรรอบโลกโดยตรง ลงมาจุดที่สามารถรับสัญญาณได้ แล้วประมวลออกมาเป็นข้อมูลตามต้องการ

แหล่งเรือจมโบราณพนม-สุรินทร์ มีการนำเครื่องมือGPS เข้ามาใช้ในการทำงาน เพื่อความสะดวกในการเก็บข้อมูลหลักฐาน โดยใช้ระบบพิกัดทางภูมิศาสตร์เป็นหลัก ซึ่งเป็นการคำนวณจากตำแหน่งเป็นค่าระยะเชิงมุมของละติจูด (Latitude) และลองจิจูด (Longitude) แหล่งโบราณคดีมีพิกัดภูมิศาสตร์อยู่ที่ รุ่ง 13°33'23'' ทิศเหนือ และ แวง 100°23'27'' ทิศตะวันออก

ระบบกำหนดตำแหน่งพื้นผิวโลก (GPS : Global Positioning System)

สารานุกรมโบราณคดี จัดทำโดย

กลุ่มโบราณคดี สำนักศิลปากรที่ 1 ราชบุรี
The 1st Regional Office of Fine Arts Department, Ratchaburi

