



โบราณวัตถุชิ้นสำคัญ พิพิธภัณฑสถานแห่งชาติ
พระปฐมเจดีย์ (ตอนที่ ๒) : จารึกคาถาเยธัมมา

พิพิธภัณฑสถานแห่งชาติ พระปฐมเจดีย์
สำนักศิลปากรที่ ๒ สุพรรณบุรี

คาถาเย ธมฺมา

ถือเป็นหัวใจของพระพุทธศาสนา

นายประสาร บุญประคอง พบจาริกนี้
ในบริเวณระเบียงองค์พระปฐมเจดีย์
จังหวัดนครปฐม เมื่อวันที่ ๓

กรกฎาคม พ.ศ. ๒๕๐๖ ย้ายมาจาก
พิพิธภัณฑวัดพระปฐมเจดีย์ เมื่อเดือน
มิถุนายน พ.ศ. ๒๕๑๔ (ทะเบียนจาริก
นฐ.๒) สภาพของจาริกชำรุดมาก
โดยเฉพาตัวอักษรข้อความทาง
ตอนต้นบรรทัด

ศิลาจารึกคาถาเยธัมมา

เลขทะเบียน ๗๖/ ๒๕๑๙ สมัยทวารวดี (ราวพุทธศตวรรษที่ ๑๒)
หิน, ยาว ๖๓.๕ เซนติเมตร สูง ๓๐ เซนติเมตร หน้า ๑๕ เซนติเมตร
ปัจจุบันอยู่ที่พิพิธภัณฑสถานแห่งชาติ พระปฐมเจดีย์



ลักษณะ

ลักษณะของจารึกชิ้นนี้เป็นแผ่นหินรูปสี่เหลี่ยมผืนผ้า ปลายด้านหนึ่งโค้งมน จารึกเพียงด้านเดียว มีจำนวน ๒ บรรทัด ด้านข้างและด้านบนของแผ่นหินโกนไว้ จนแลดูเรียบร้อยกว่าด้านหลังซึ่งขรุขระกว่ามาก

อ่านแปลถอดความ

นายชะเอม แก้วคล้าย ได้อ่านแปลและวิจารณ์ไว้ จากอักษรที่เหลืออยู่ สรุปได้ว่าเป็น คาถา เย ธัมมา จารึกด้วยอักษรปัลลวะ ภาษาบาลี อายุของตัวอักษรราวพุทธศตวรรษที่ ๑๒ แปลว่า ธรรมเหล่าใดมีเหตุเป็นแดนเกิด พระตถาคตตรัสเหตุ และความดับแห่งธรรมเหล่านั้น พระมหาสมณะ มีปกติตรัสอย่างนี้ฯ



คาถาเย ธมฺมา

ความเป็นมาของพระคาถาบทนี้ปรากฏอยู่ในประวัติของ
พระสารีบุตร พระอัครสาวกเบื้อง

คาถาเย ธมฺมา ถือเป็นหัวใจของพระพุทธศาสนาจากคาถา
สมบุรณ์ ดังนี้

"เย ธมฺมา เหตุ ปัพพวา
เตสํ เหตุจฺ ตถาคโต
เตสญฺจะ โย นิโรโธ จะ
เอวํ วาที มหาสมุโณ"

"ธรรมเหล่าใดเกิดแต่เหตุ
พระตถาคตเจ้าทรงแสดงเหตุแห่งธรรมเหล่านั้น
และความดับแห่งธรรมเหล่านั้น
พระมหาสมณะมีปกติ ทรงสั่งสอนอย่างนี้"

โดยพระคาถานี้ทำให้พระพุทธองค์ทรงได้สาวกองค์สำคัญ คือ
พระโมคคัลลานะและพระสารีบุตรมาเป็นอัครสาวกซ้ายขวา
พุทธศาสนิกชนจึงนับถือกันเป็นพระคาถาพิเศษ ถือเป็นสัมฤทธิมนต์
สำหรับเปลี่ยนแปลงความนับถือของผู้ที่ยังไม่เคยสดับรับฟังพระธรรม
คำสั่งสอนของพระพุทธองค์ จึงนิยมจารึกไว้เพื่อประกาศพระพุทธศาสนา
ให้เผยแผ่ออกไป

สถูปดินเผา มีคาถาเยธัมมา

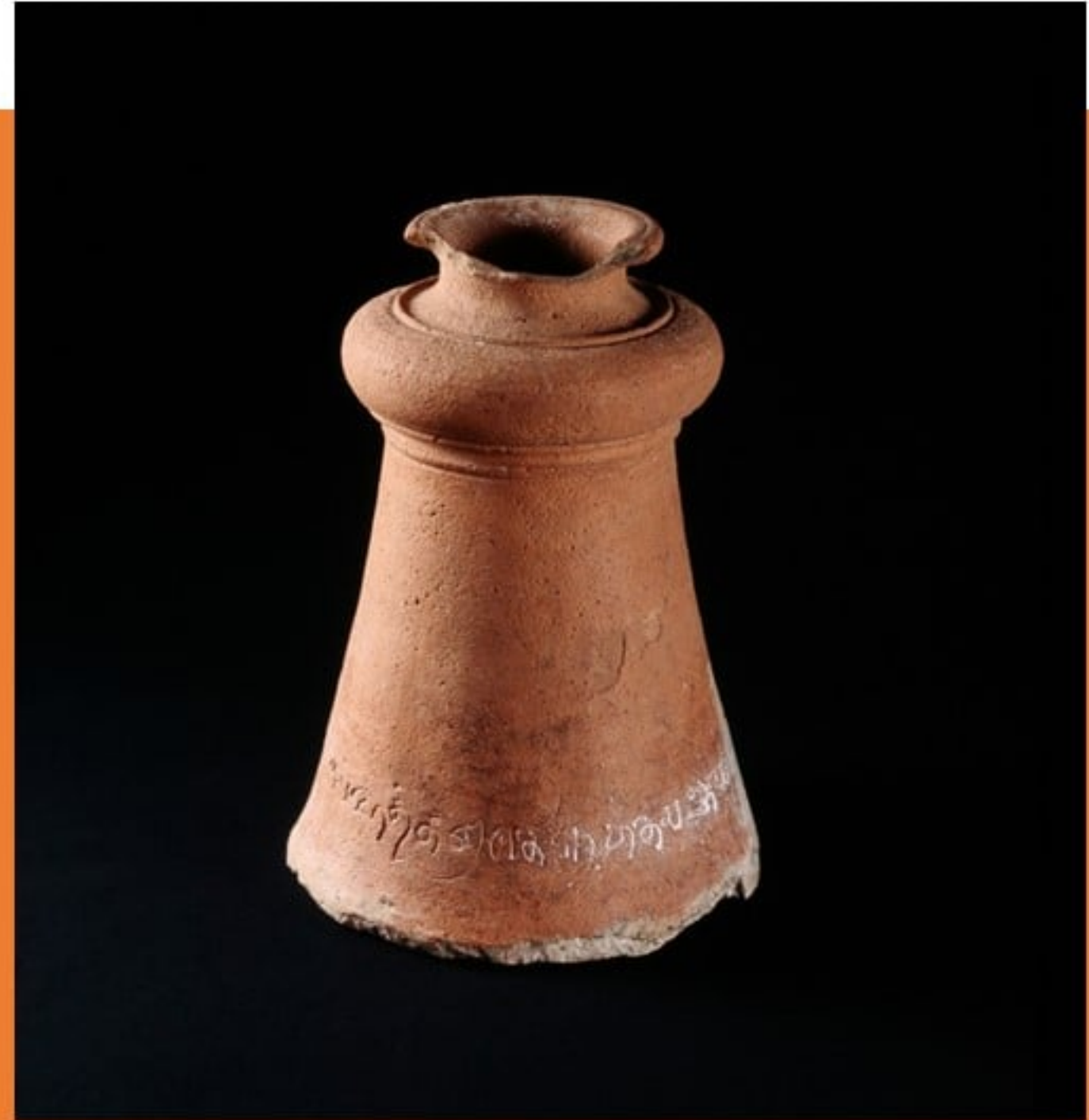
สมัยทวารวดี อายุราวพุทธศตวรรษที่ ๑๒ – ๑๖

พิพิธภัณฑสถานแห่งชาติ พระปฐมเจดีย์

เส้นผ่าศูนย์กลางยอด ๑๒.๕ เซนติเมตร สูง ๓๕.๕ เซนติเมตร

นอกจากศิลาจารึกคาถาเย ธมฺมา ช้างต้นแล้ว ใน
พิพิธภัณฑสถานแห่งชาติ พระปฐมเจดีย์ ยังเก็บรักษายอดสถูปจำลอง
ตามประวัติกล่าวหาพบที่วัดพระงาม อำเภอเมือง จังหวัดนครปฐม

ลักษณะของยอดสถูปจำลอง คล้ายหม้อทรงกลมแป้น คอคอด
สั้น มีขอบปากผาย ส่วนเชิงเป็นทรงกระบอกสูงตอนปลายผายออก
ซึ่งส่วนล่างของเชิง มีจารึก ๑ แถว เป็นจารึก เย ธมฺมา ภาษาบาลี
อักษรปัลลวะแบบหวัด จะเห็นได้ว่าในดินแดนเมืองนครปฐมโบราณ
มีหลักฐานโบราณวัตถุหลายประการที่สะท้อนถึงการแรกรับเอา
พระพุทธศาสนาเข้ามาประดิษฐานยังนครรัฐ นอกเหนือไปจาก
ธรรมจักรอย่างที่พบเป็นจำนวนมาก



จารึกเยธมฺมา หน้าศาลเจ้า

ทะเบียนจารึก หนฐ.๔

อักษรปัลลวะ ภาษาบาลี

ปัจจุบันอยู่ที่ ศาลเจ้าหน้าพระอุโบสถ

วัดพระปฐมเจดีย์ จังหวัดนครปฐม

หากผู้สนใจต้องการศึกษาจารึก ไม่เพียงแต่เฉพาะภายในพิพิธภัณฑสถานแห่งชาติ พระปฐมเจดีย์ เท่านั้น ภายในบริเวณวัดพระปฐมเจดีย์ราชวรมหาวิหาร ยังมีศิลาจารึก คาทาเย ธมฺมา ให้ศึกษาได้ คือ บริเวณภายในแก่งจันทน์หน้าพระอุโบสถวัดพระปฐมเจดีย์ หรือที่เรียกว่าศิลาจารึกที่ศาลเจ้า พระปฐมเจดีย์ จารึกด้วยอักษรปัลลวะ ภาษาบาลี อายุราวพุทธศตวรรษที่ ๑๒ เช่นกัน