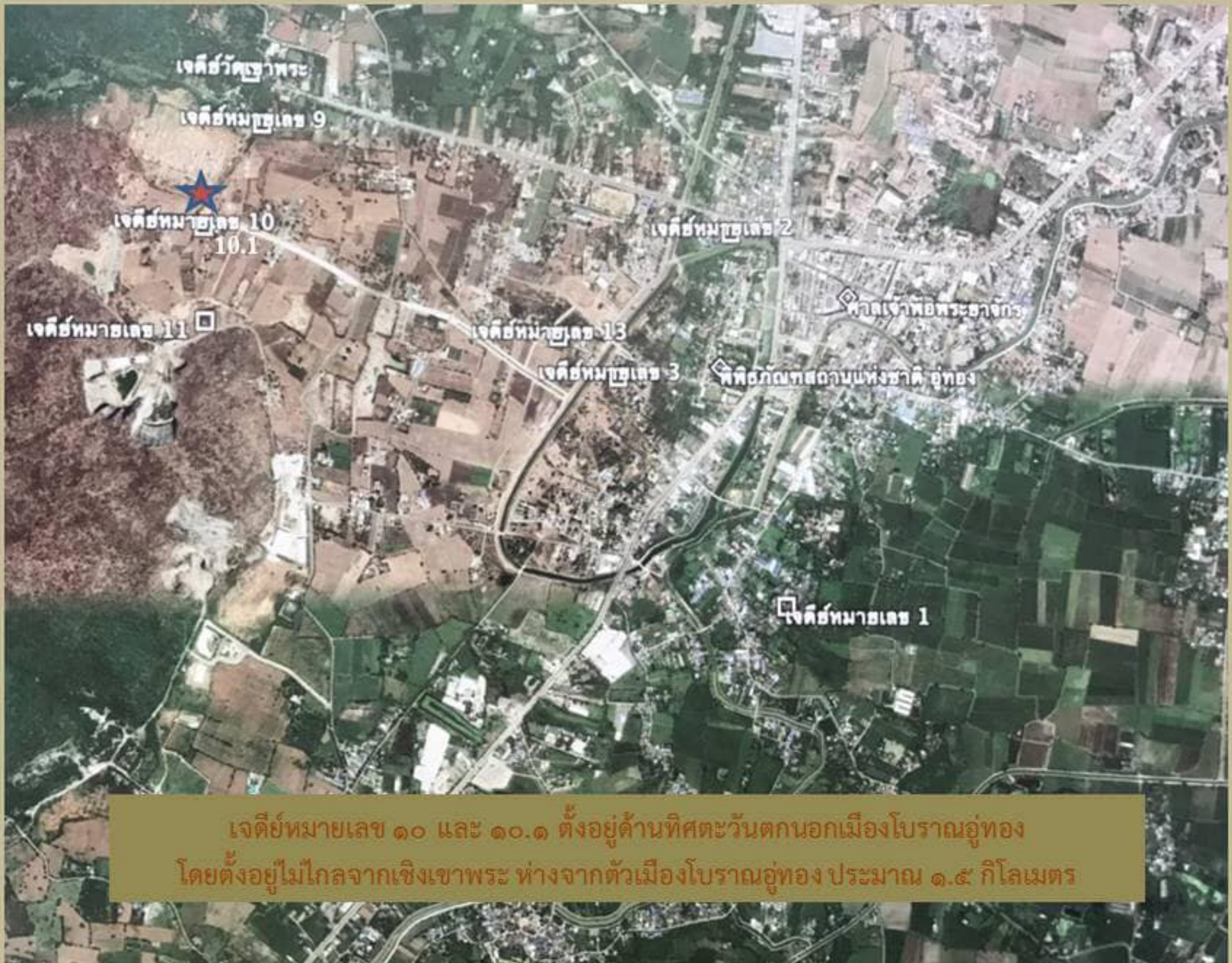


สถาปัตยกรรมสมัยทวารวดี ตอนที่ ๒

โบราณสถานที่ตั้งอยู่นอกเมืองโบราณอู่ทอง : เจดีย์หมายเลข ๑๐ และ ๑๐.๑





เขตห้ามาญเลข ๑๐ และ ๑๐.๑ ตั้งอยู่ด้านทิศตะวันตกนอกเมืองโบราณอู่ทอง โดยตั้งอยู่ไม่ไกลจากเชิงเขาพระ ห่างจากตัวเมืองโบราณอู่ทอง ประมาณ ๑.๕ กิโลเมตร

เจดีย์หมายเลข ๑๐



เจดีย์หมายเลข ๑๐ ได้รับการบูรณะขุดแต่งในปี พ.ศ. ๒๕๐๖ และปี พ.ศ. ๒๕๕๗ สำนักศิลปากรที่ ๒ สุพรรณบุรี ร่วมกับที่ทำการปกครองอำเภออู่ทอง ได้ดำเนินการขุดแต่งศึกษา และบูรณะอีกครั้งหนึ่ง



รูปแบบสันนิษฐานโดย
ศาสตราจารย์เกียรติคุณ ดร. สันติ เล็กสุขุม



เจดีย์หมายเลข ๑๐

มีแผนผังทรงกลม ขนาดเส้นผ่าศูนย์กลาง
ประมาณ ๑๒ เมตร องค์ประกอบ ของเจดีย์
ประกอบด้วยฐานเชิงกลม ต่อด้วยฐานทรง
กลมซ้อนลดหลั่นขึ้นไปอีก ๑ ชั้น ส่วนบนหัก
พังทลายลงไปหมดแล้ว

สันนิษฐานว่าเจดีย์องค์นี้เป็นเจดีย์ทรง
ระฆัง มีบัลลังก์กลมรองรับส่วนยอดทรงกรวย
กำหนดอายุราวพุทธศตวรรษที่ ๑๒ - ๑๔
(ประมาณ ๑,๒๐๐ - ๑,๔๐๐ ปีมาแล้ว)

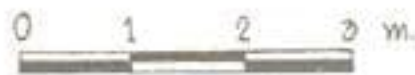
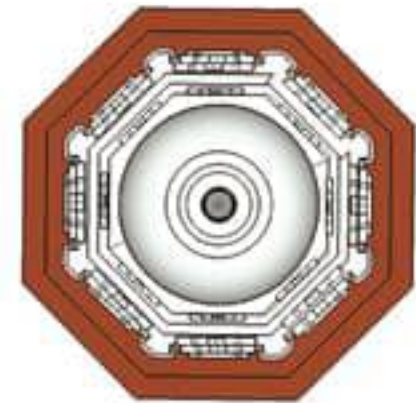


หัวกวาง แกะสลักจากหิน
พบทางทิศใต้ของเจดีย์หมายเลข ๑๐.๑
ปัจจุบันจัดแสดง ณ ห้องอุททองศรีทวารวดี
พิพิธภัณฑสถานแห่งชาติ อุททอง

เจดีย์หมายเลข ๑๐.๑

ตั้งอยู่ถัดจากเจดีย์หมายเลข ๑๐ ไปทางทิศตะวันออก ประมาณ ๑๗ เมตร ปัจจุบันหลงเหลือเพียงส่วนฐานเจดีย์ทรงแปดเหลี่ยมขนาดเล็ก มีขนาดกว้างด้านละ ๑.๕ เมตร ระหว่างการขุดแต่งเมื่อ พ.ศ. ๒๕๐๖ พบหัวกวางสลักจากหิน ๑ ชิ้น

สันนิษฐานว่าเป็นเจดีย์ทรงแปดเหลี่ยม เรือนธาตุเป็นขุมจระนำสำหรับประดิษฐานพระพุทธรูป เหนือขึ้นไปเป็นชั้นซ้อนและองค์ระฆัง ส่วนยอดเป็นทรงกรวย กำหนดอายุราวพุทธศตวรรษที่ ๑๒ - ๑๔ (ประมาณ ๑,๒๐๐ - ๑,๔๐๐ ปีมาแล้ว)



รูปแบบสันนิษฐาน เจดีย์หมายเลข ๑๐.๑
โดย ศาสตราจารย์เกียรติคุณ ดร. สันติ เล็กสุขุม