

# โครงการปรับปรุง

โรงละครแห่งชาติภาคตะวันตก จังหวัดสุพรรณบุรี

งบประมาณปี 2565

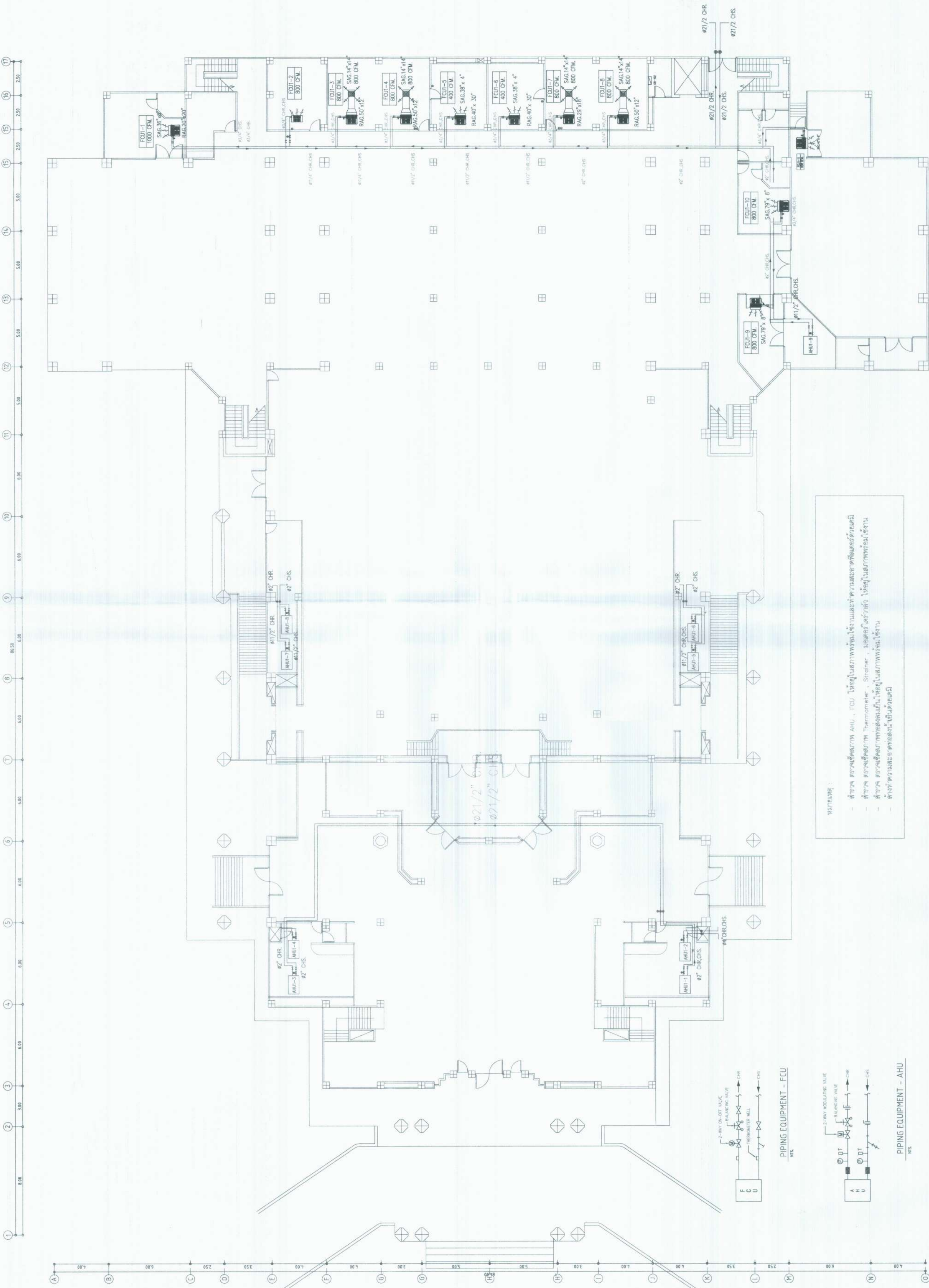
(ระบอบประชาธิปไตย)





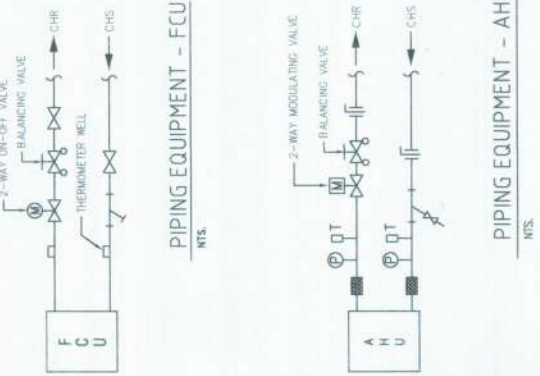
กรมศิลปากร  
สำนักสถาปัตยกรรม

ข้อมูลทั่วไป	
ชื่อโครงการ	โครงการปรับปรุงอาคาร
ที่ตั้งโครงการ	กรุงเทพมหานคร
ข้อมูลอาคาร	
ชื่ออาคาร	อาคาร 1
จำนวนชั้น	7
พื้นที่ใช้สอย	1,000 ตร.ม.
พื้นที่ปลูก	2,000 ตร.ม.
ปีงบประมาณ	2565
ปีพ.ศ.	2565
วันที่	1
หน้า	7



หมายเหตุ :

- สีแดง หมายถึง AHU , FCU ให้ดูในสภาพพร้อมใช้งานและทำความสะอาดฟิลเตอร์ด้วย
- สีน้ำเงิน หมายถึง Thermostat , Strainer , ไม่ควรใช้ตัวอื่น ให้ดูในสภาพพร้อมใช้งาน
- สีเขียว หมายถึง สายไฟต้องเป็นสายไฟเบอร์ทองแดง
- สีดำ หมายถึง ท่อระบายน้ำ เป็นท่อระบายน้ำ



1st FLOOR AIR CONDITION PLAN  
SCALE 1:100









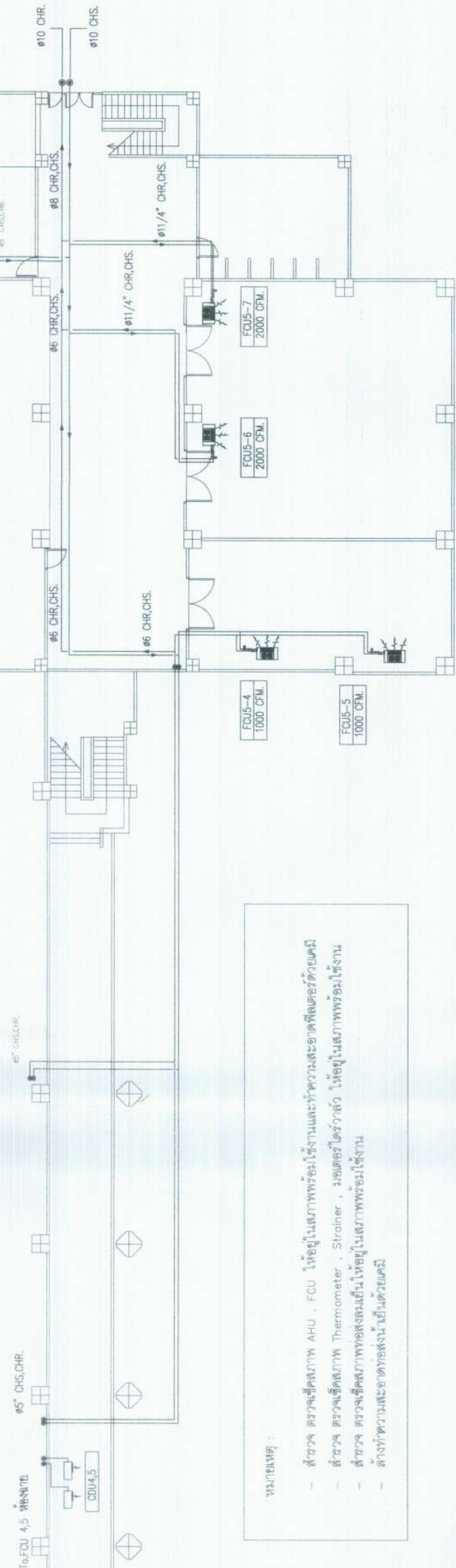






GENERALIZATION :

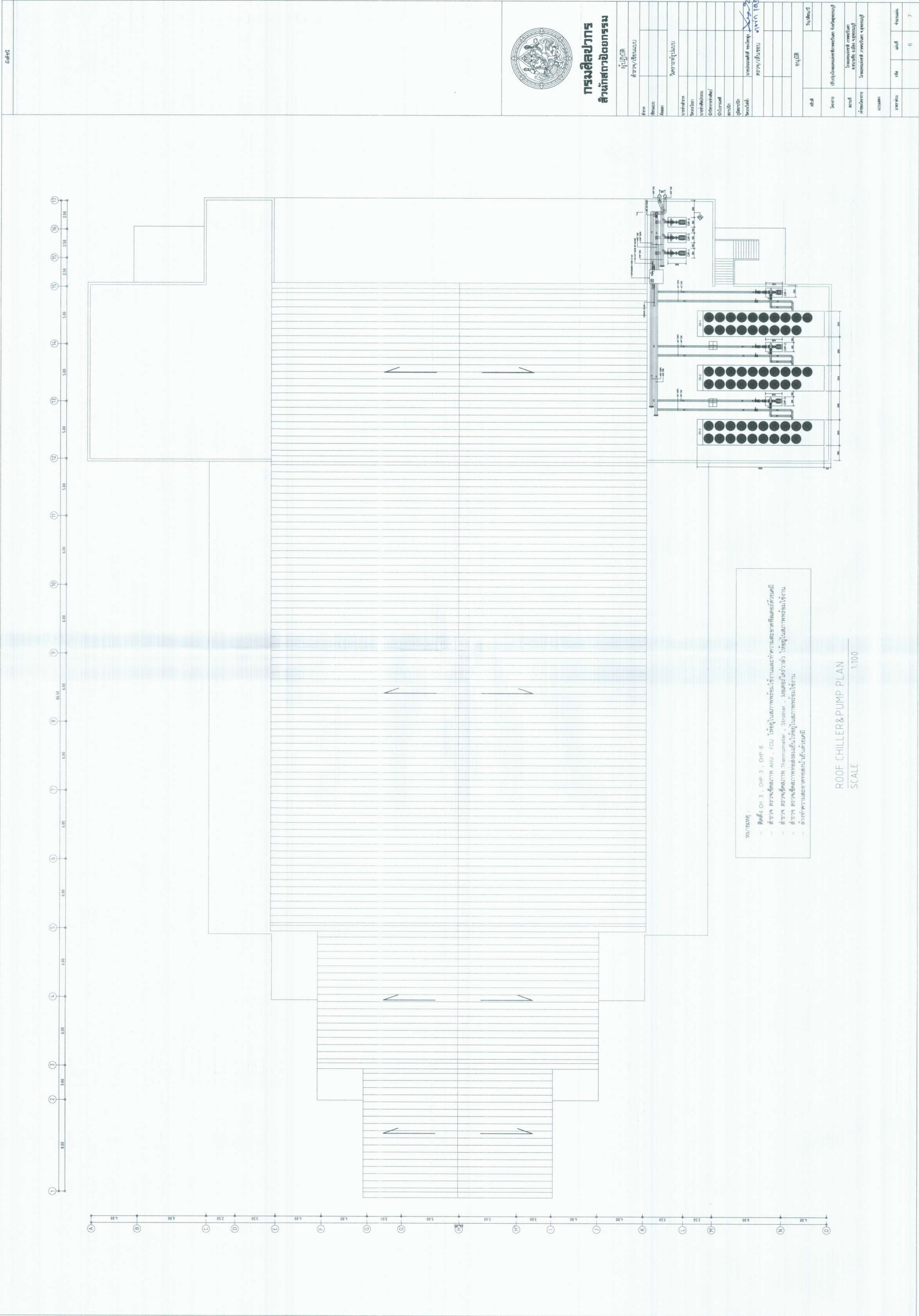
- สุ่มฯ ตรวจเช็คสภาพ AHU, FCU ให้ใช้ใบสภาพพร้อมใช้งานและข้อความสะอาดเรียบร้อยด้วยตนเอง
- สุ่มฯ ตรวจเช็คสภาพ Thermometer, Strainer ให้ใช้ใบสภาพพร้อมใช้งาน
- สุ่มฯ ตรวจเช็คสภาพท่อส่งลมเป็นใบใช้ใบสภาพพร้อมใช้งาน
- สังเกตความสะอาดของถังน้ำเย็นด้วยตนเอง



ក្រសួងសេដ្ឋកិច្ច  
និងហិរញ្ញវត្ថុ

[illegible]

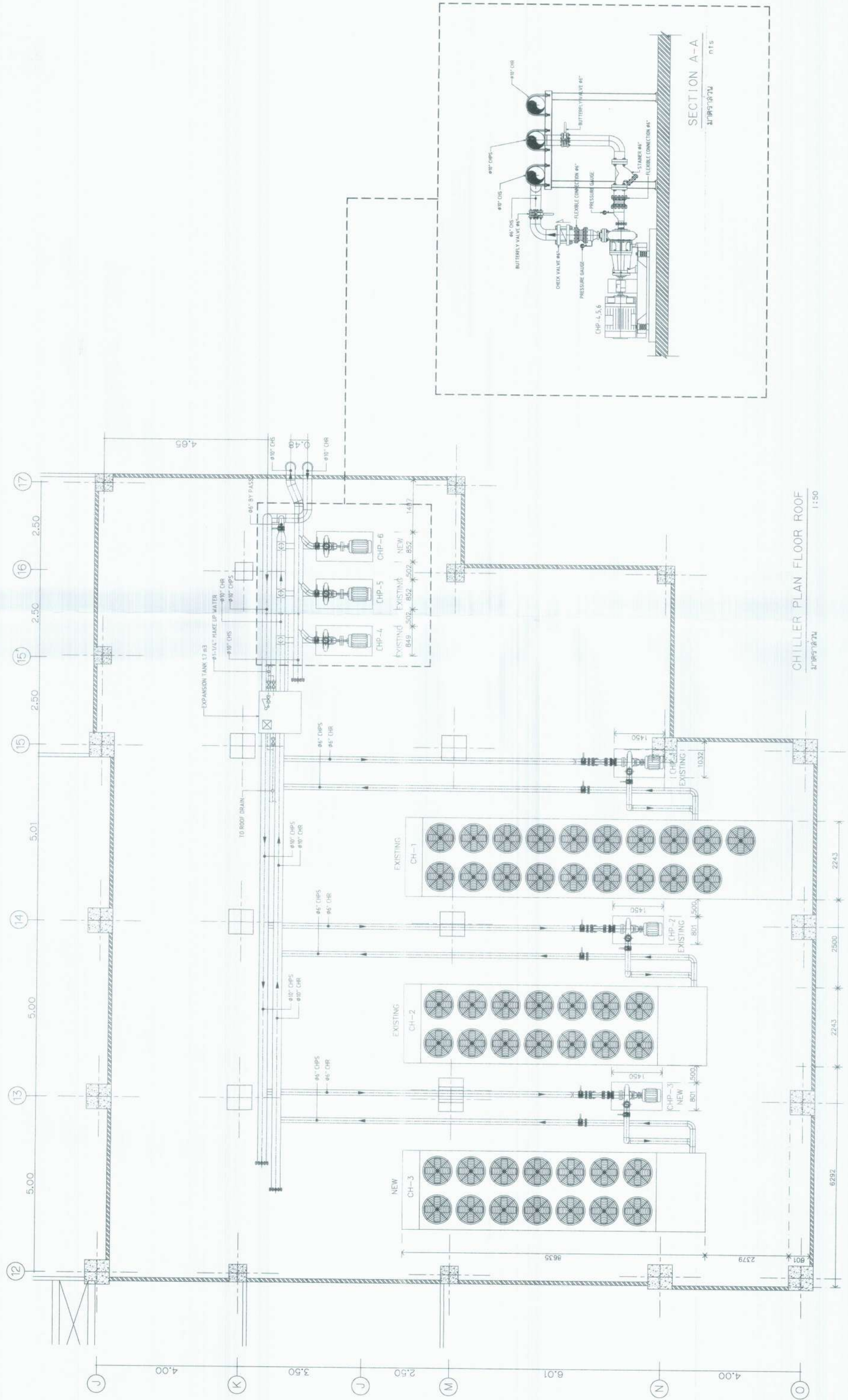




หมายเหตุ :  
- ติดตั้ง CH 3 , CHP 3 , CHP 6  
- ศึกษา ตรวจสอบสภาพ AHU , FCU ให้อยู่ในสภาพพร้อมใช้งานและกำหนดตำแหน่งติดตั้งด้วยคน  
- ศึกษา ตรวจสอบสภาพ Thermometer , Strainer , หม้อต้มน้ำร้อน ให้อยู่ในสภาพพร้อมใช้งาน  
- ศึกษา ตรวจสอบสภาพท่อส่งน้ำให้อยู่ในสภาพพร้อมใช้งาน  
- ดำเนินการตามแบบก่อสร้าง

ROOF CHILLER&PUMP PLAN  
SCALE 1:100





CHILLER PLAN FLOOR ROOF

1:50

UNIT NO.	CHILLER WATER PUMP
00-3	1/2" PUMP PRIMARY WATER FLOW 120 GPM / TDH 120 FT / 40 FT
00-6	1/2" PUMP SECONDARY WATER FLOW 120 GPM / TDH 120 FT / 70 FT

UNIT NO.	AIR COOLED WATER CHILLER UNIT
CH-3	CHILLER AIR COOLED 280 TON



กรมศิลปากร  
สำนักงานพิพิธภัณฑสถานแห่งชาติ

[illegible]