

กรมศิลปากร
สำนักสถาปัตยกรรม

โครงการ

ปรับปรุงโรงละครแห่งชาติ ภาคตะวันตก
จังหวัดสุพรรณบุรี

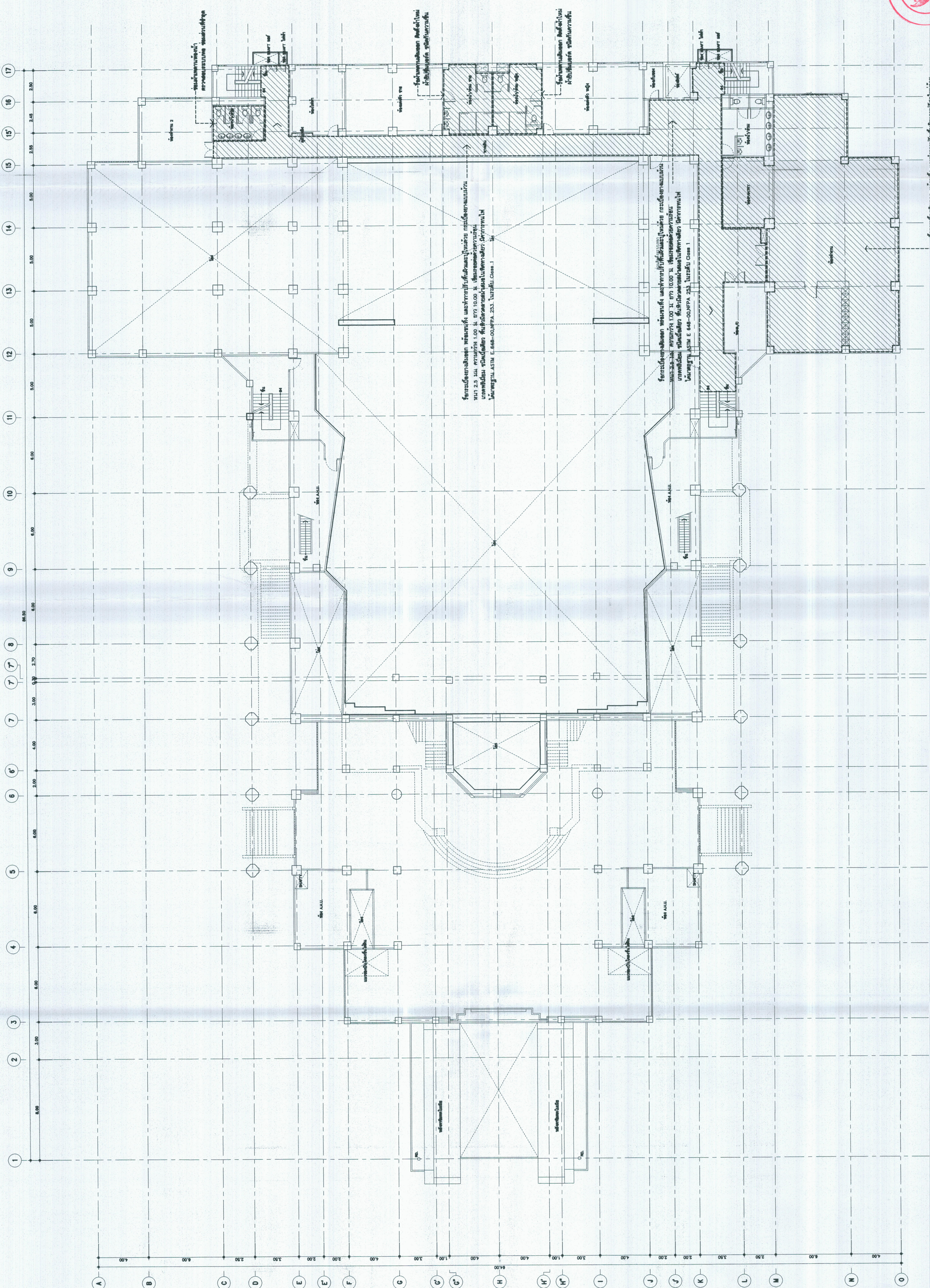
เจ้าของโครงการ

โรงละครแห่งชาติ ภาคตะวันตก จังหวัดสุพรรณบุรี
กรมศิลปากร กระทรวงวัฒนธรรม

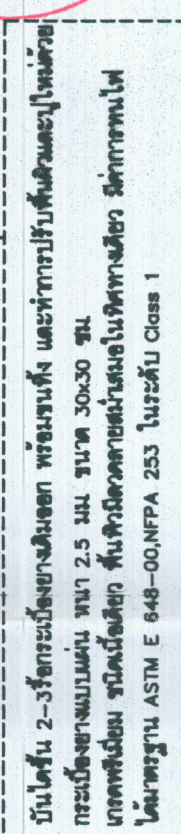




**កាន់តែស្បែក
ដឹងក៏ក្តៅប្លែក**

[illegible]

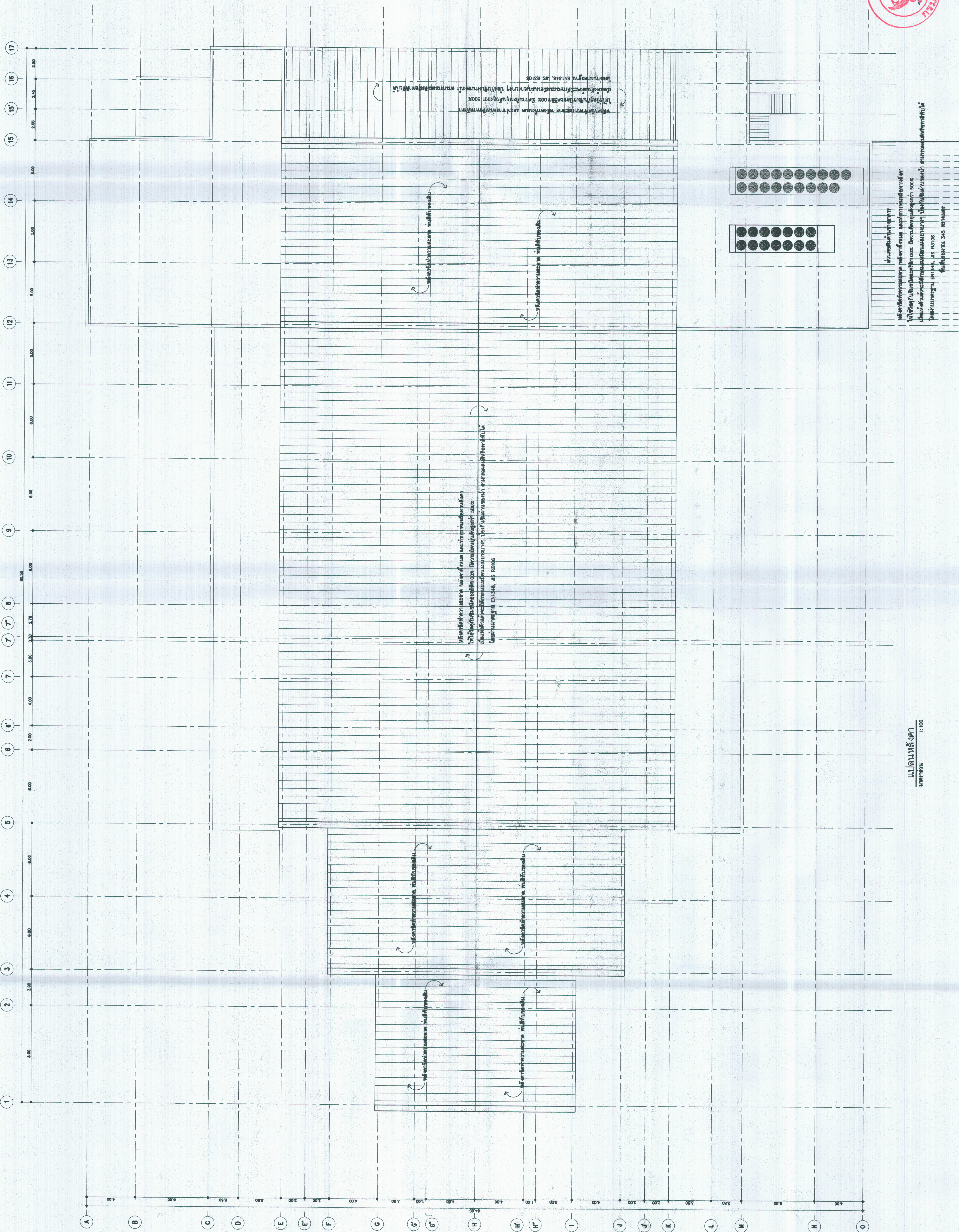
—ใช้กระป๋องอินออก พร้อมทั้ง และทำการปรับที่ผิวและใช้ดูในด้วย
ที่ความหนา ๘ มม (ในน้ำ) หนึ่งครั้งปรับระดับ หน้า 2 มม)
มันภายในชุดท่อไดโนออก รัดท้าววนและขาด
พลาไม รันพลาภายใน (ผ่าสูง ~2.50ม)

[illegible]

แปลนพื้นที่ 3
อัตราส่วน 1:100



ក្រសួងសេដ្ឋកិច្ច
និងហិរញ្ញវត្ថុ

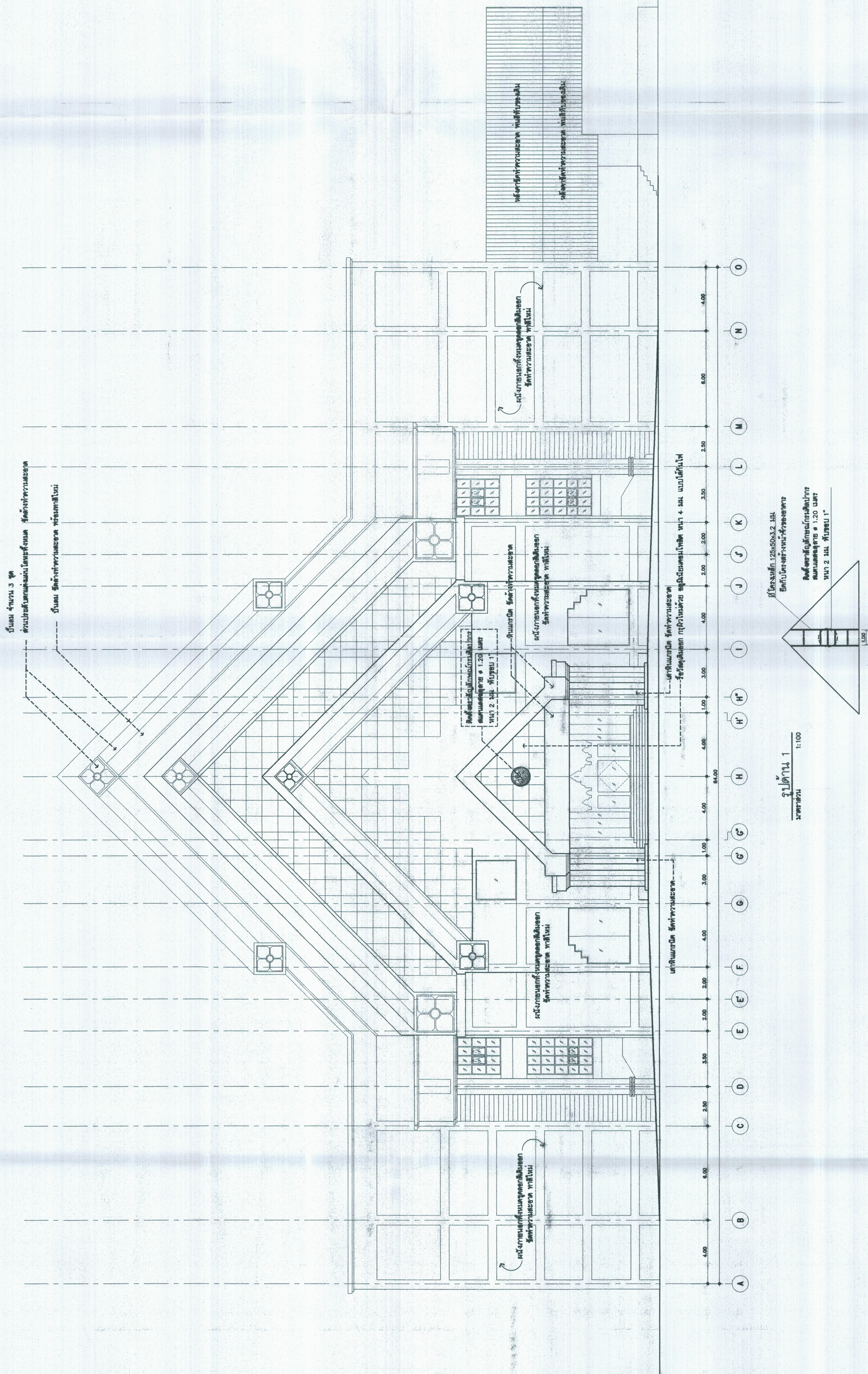
[illegible]

แปลนหลังคา
มาตราส่วน 1:100

1:100



កម្មវិធីសង្ស័យ
ស្វែងរកការប្រកួតប្រជែង

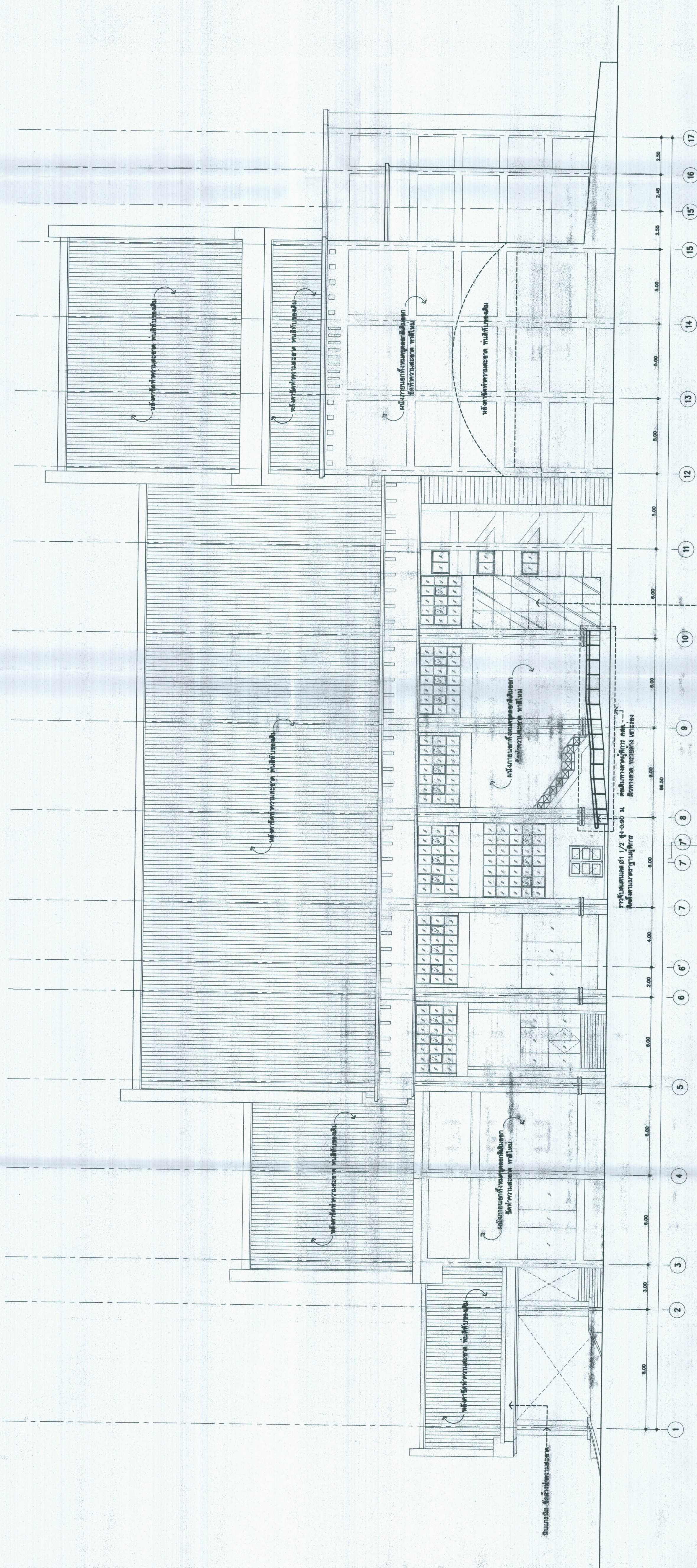
[illegible]



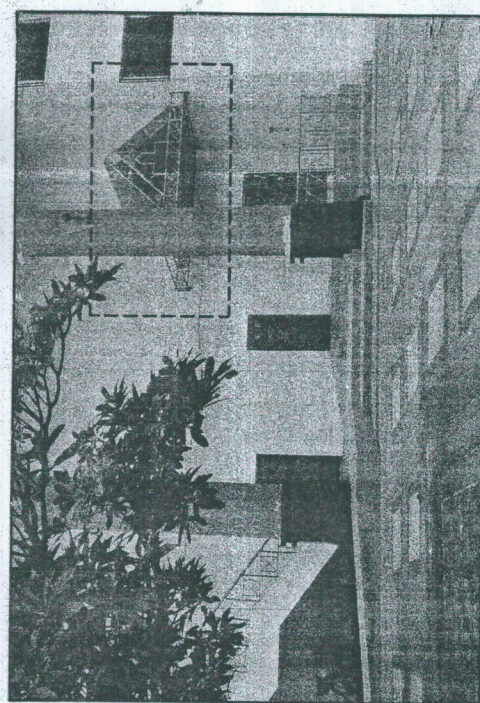
ကဗျာအတ္ထုပ္ပတ္တိ

[illegible]

100



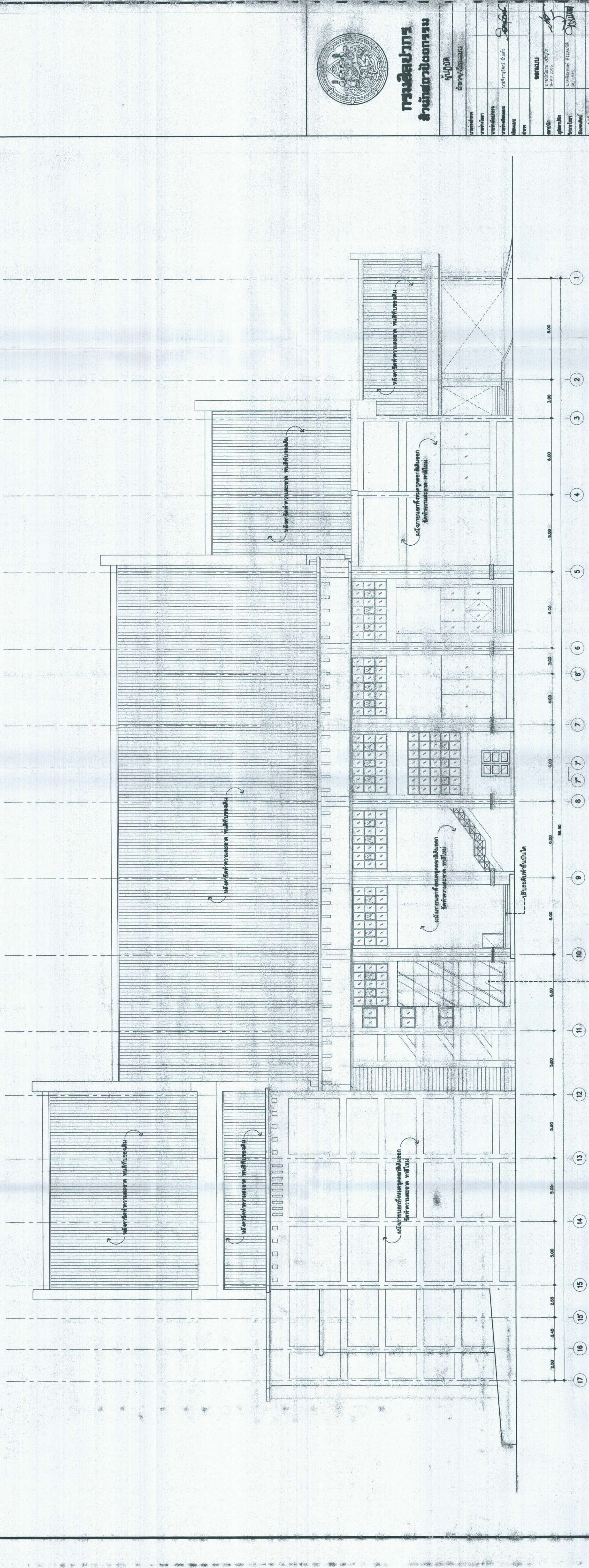
โดยจะจำหน่ายจากห้องออก หรือรับเข้า
ทั้งงานนอกอาคารและในอาคารโดยแบบได้ไฟ
ฟ้าขนาดหน้ากว้าง 2'x4" หน้า 2.3 มม. @ 1:20x120 มม.
มีน้ำหนักประมาณ 0.4 กิโลกรัมต่อตารางเมตร หน้า 8 มม.
ความสูง 3.00 ม. งานระยชด หน้า
ภายในระยชด หน้า 9 มม. งานระยชด หน้า
ระยชดทั้ง 2 ชั้นมีน้ำหนัก จำนวน 4 ชุด



รูปด้าน 2
มาตราส่วน 1:100



**กรมศิลปากร
สำนักงานศิลปวัฒนธรรม**

[illegible][illegible]

ข้อมูลทั่วไปของโครงการ (Project Information)

ชื่อโครงการ: โครงการพัฒนาระบบสารสนเทศ

ชื่อผู้จัดทำ: นางสาวสมใจ ใจดี

ชื่อผู้ตรวจสอบ: นายสมชาย ใจดี

ชื่อผู้ให้คำแนะนำ: นายสมชาย ใจดี

ชื่อผู้ให้คำแนะนำ: นายสมชาย ใจดี

ชื่อผู้ให้คำแนะนำ: นายสมชาย ใจดี

วันที่: 11/01/2024

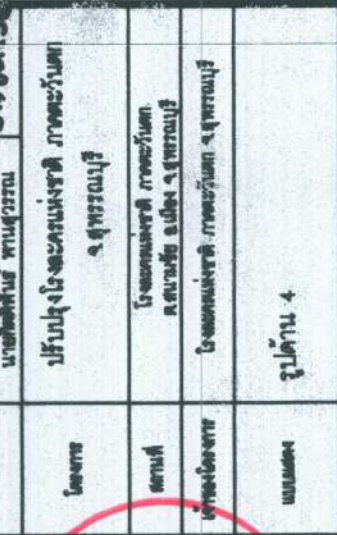
เวลา: 11:00

สถานที่: ห้องประชุม 305

หัวข้อ: การพัฒนาระบบสารสนเทศ

วัตถุประสงค์: เพื่อพัฒนาระบบสารสนเทศ

ขอบเขต: การพัฒนาเว็บไซต์





**កម្មវិធីសង្គម
ស្វ័យភាពសង្គម**

[illegible]

ผังบริเวณ
มาตราส่วน 1:200

สก็ดพื้นทรายล้างและกระเบื้องเดิม แล้วทำพื้นใหม่ด้วยคอนกรีตพิมพ์ลาย

สกัดพื้นทรายล้างและกระเบื้องดิน แล้วทำพื้นใหม่ด้วยคอนกรีตพิมพ์ลาย

สกัดหินทรายล้างและกระเบื้องเดิม แล้วทำพื้นในแนวยกคอนกรีตพิมพ์ลาย
เลือกสีและลวดลายขระพื้นนิมการ
พื้นที่โดยประมาณ 1,484 ตารางเมตร